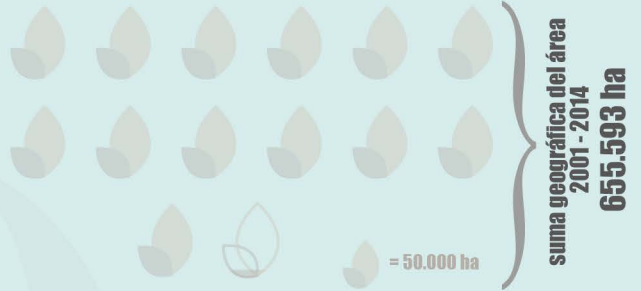


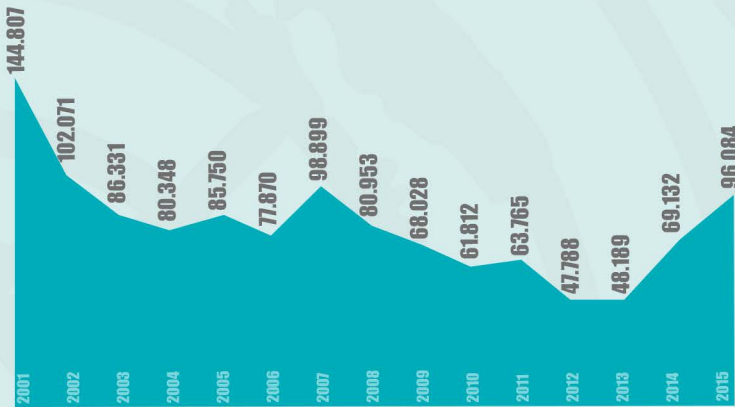
Monitoreo de Cultivos de Coca 2015

Acumulado últimos 4 años



2015 16.545 nuevas hectáreas cultivadas

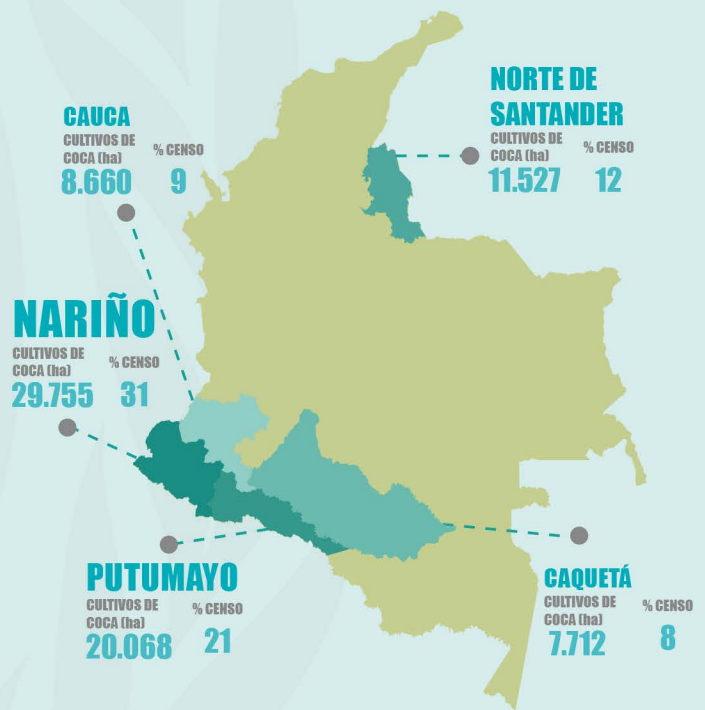
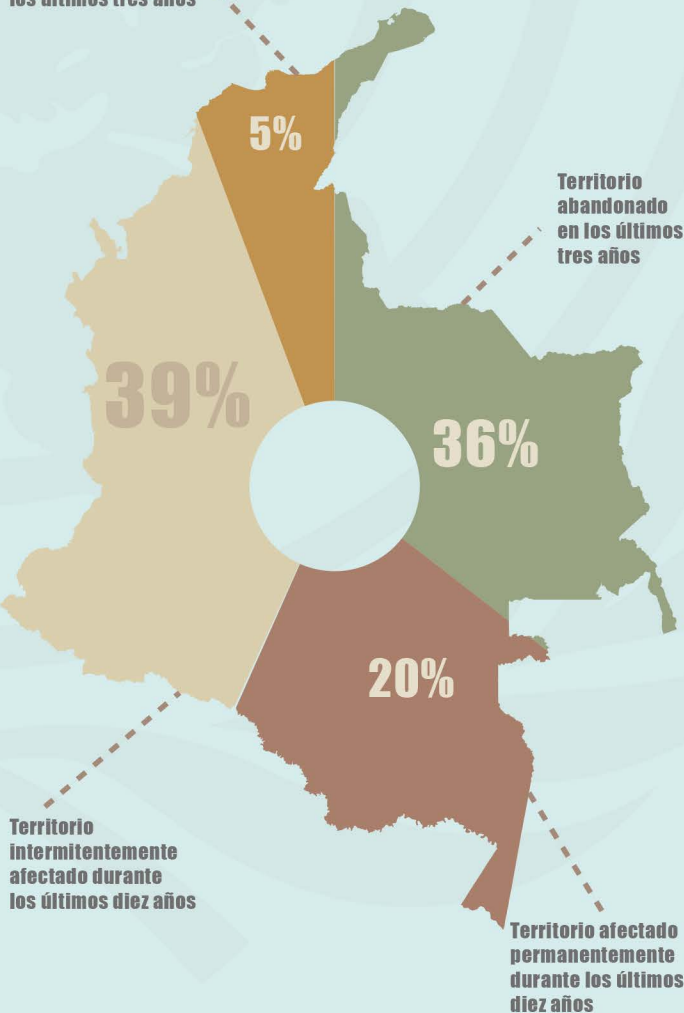
acumulado 2001 - 2015 = 1.211.827 ha



Hectáreas sembradas de coca 2001-2015

Territorio afectado por primera vez en los últimos tres años

Territorio abandonado en los últimos tres años



Resguardos Indígenas



Parques Nacionales ↑13%*

6,5%

12% Del total nacional

Consejos Comunitarios



17%

* Cifras comparadas con respecto al año anterior

Erradicación manual de coca certificada por UNODC



5.326
ha de coca



4.905
ha de coca



Aspersión aérea



55.532
ha de coca



37.199
ha de coca



Infraestructura desmantelada



laboratorios destruidos

236
Clorhidrato de cocaína

3.591
Pasta básica de cocaína / base de cocaína



Incautaciones clorhidrato de cocaína

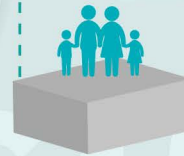


252 toneladas métricas
= 50 tm



Producción potencial de Clorhidrato de Cocaína
entre **505 - 787** toneladas métricas

180.000*
FAMILIAS ATENDIDAS



7.963*
VEREDAS EN
380*
MUNICIPIOS



* Acumulado 2003-2015

Precio promedio de la hoja de coca en sitio de producción

\$2.150
kilogramo



\$3.000
kilogramo



\$4.538.200
kilogramo



\$4.747.300
kilogramo



Precio promedio de clorhidrato de cocaína

Fortalecimiento organizacional



600 Organizaciones
209.000 Millones
ventas anuales en 2011

300 Organizaciones
195.000 Millones
ventas anuales en 2014