

# Estudio Nacional de Consumo de Sustancias Psicoactivas en Escolares

## 2016 Principales Resultados



### Uso de alcohol último mes



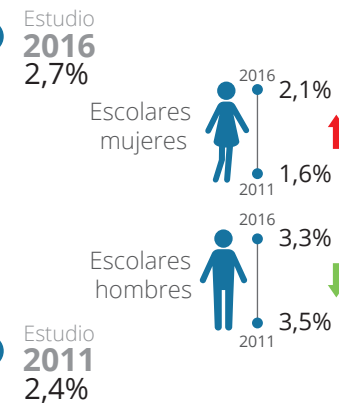
### Uso del tabaco último mes



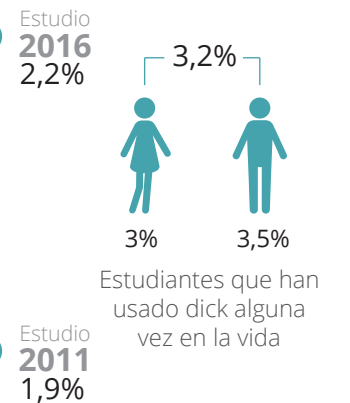
### Uso de marihuana último año



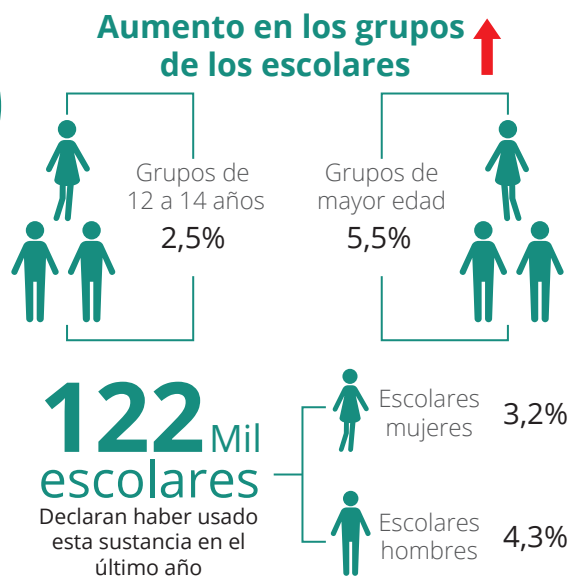
### Uso de la cocaína último año



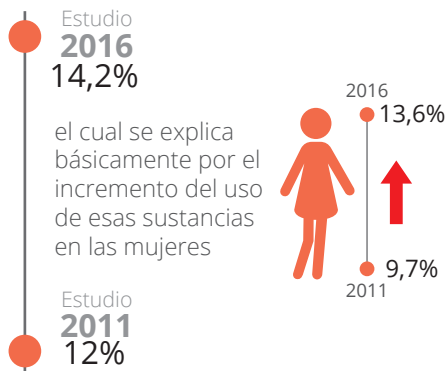
### Uso de inhalables último año



### Uso de popper último año



Cuando se considera el uso de cualquier sustancia psicoactiva (*marihuana, cocaína, basuco, inhalables y éxtasis*) alguna vez en la vida, **se evidencia un leve aumento en 2016**



Llama la atención que las mujeres escolarizadas estén consumiendo más alcohol que los hombres, al igual que tranquilizantes sin prescripción médica, y sustancias ilícitas inhalables como pegantes, solventes y/o pinturas, en todas las prevalencias (vida, año y mes) de las sustancias mencionadas es notoria esta tendencia, excepto en la prevalencia año del uso de tranquilizantes sin prescripción médica.

Las sustancias psicoactivas más consumidas entre los escolares en el país son:

1. Alcohol
2. Tabaco
3. Marihuana
4. Inhalables
5. Cocaína
6. Tranquilizantes sin prescripción médica.

