

VICHADA



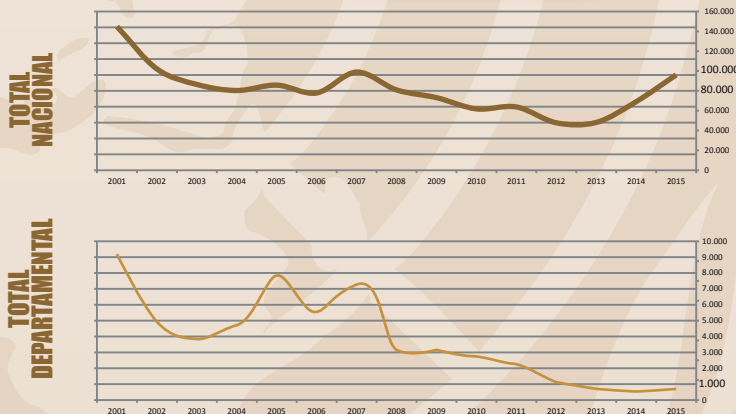
683 ha

cultivos de coca en
2015

0,70% del total cultivado
en Colombia

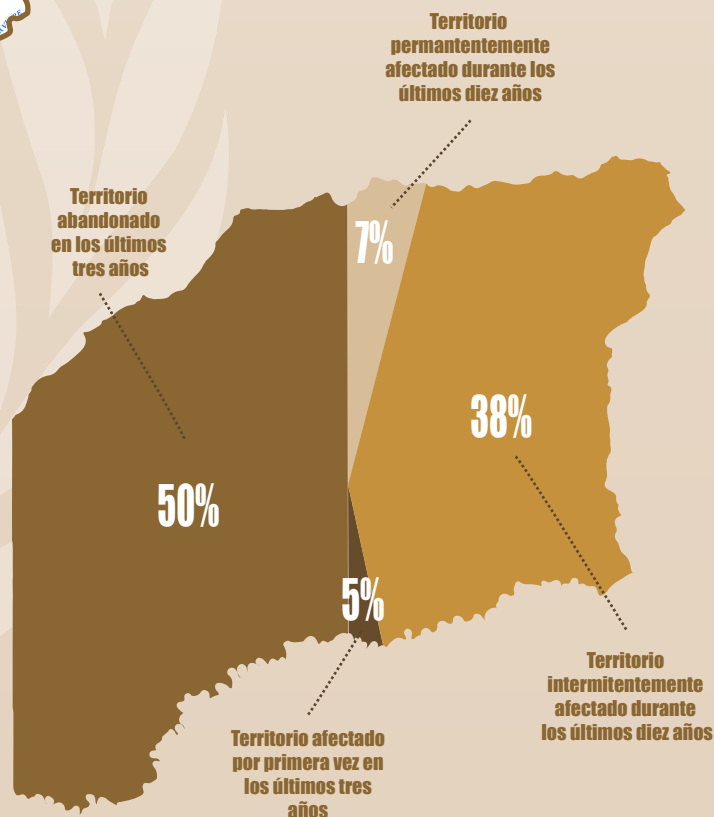
Concentrados
en:

Camaribo



164 asperjadas en 2015

Fortalecimiento del desarrollo
agroindustrial al norte del
departamento en los últimos 5 años



Clorhidrato de cocaína

2015 incautación
1.068
Kilogramos



Laboratorios
desmantelados

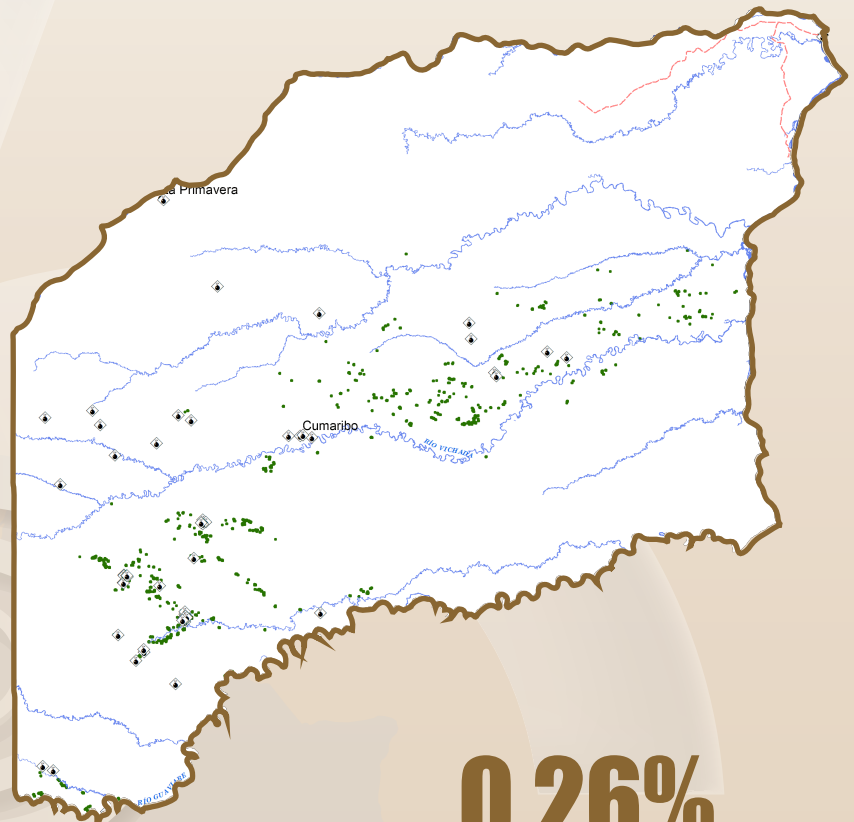
145
Pasta básica de
cocaína

Fuente: Observatorio de Drogas de Colombia, 2016.
Sujetos a verificación y ajuste por parte de la fuente

Minas ANTIPERSONAL 2000 - 2015

27

eventos*
* Incluye accidentes e incidentes



0,26%
Total
Nacional

● Cultivos de coca
● MAP

Parques
nacionales

6.214 ha
Total Nacional PNN

0,1%

5 ha
El Tuparro

Del total departamental

23,5%

Resguardos
Indígenas
160,4 ha



CONSUMO Prevalencia - año

Alcohol
49%



Cigarrillo
6,7%



Estimulantes
0,2%



2,1%

de los encuestados
consumió alguna sustancia
ilícita en el último año



Marihuana
2%



Cocaína
0,6%

En el diseño de muestreo del Estudio Nacional de consumo de sustancias psicoactivas 2013, se previeron estimaciones Globales para 27 particiones geográficas, las cuales incluyen los 22 departamentos más poblados, el conjunto de la Orinoquía y la Amazonía, las áreas Metropolitanas de Bogotá, Medellín y Cali, y las Islas de San Andrés y Providencia. Los indicadores que se presentan hacen referencia al dominio Orinoquía y Amazonía, debido a que la muestra para el departamento de Vaupés no es representativa de la población.