



VAUPÉS

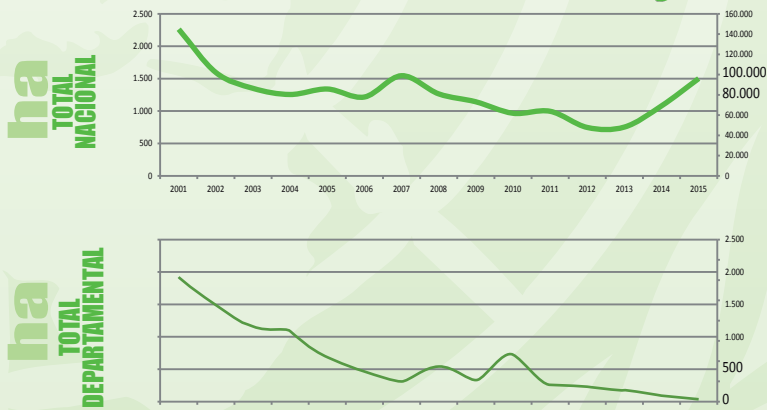
33 ha

cultivos de coca en
2015

0,03% del total cultivado
en Colombia

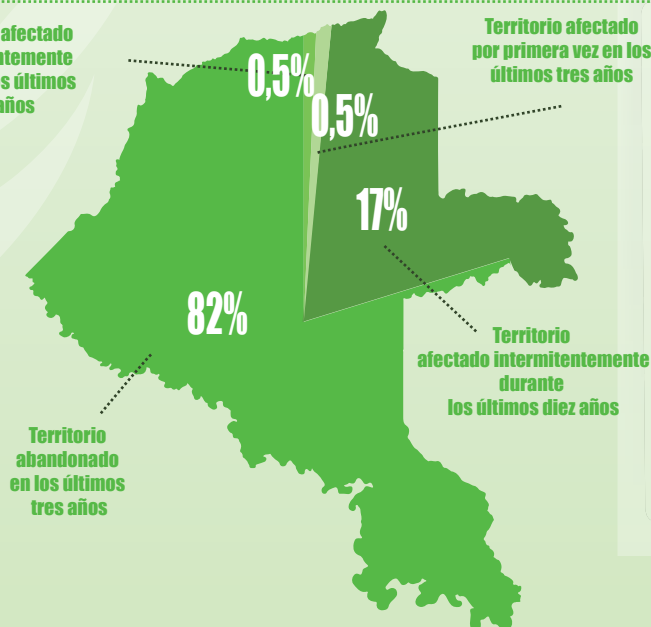
94%
de los cultivos

Carurú



Territorio afectado permanentemente durante los últimos diez años

Territorio afectado por primera vez en los últimos tres años



Reducción del **95%** del área con coca entre 2010 - 2015

EVOA



Evidencias de explotación de oro de aluvión

15 ha

Se localiza en el municipio de Taraira, en las cuencas del río Taraira y del Bajo Apaporis.

menos del 1% Total Nacional

Clorhidrato de cocaína



2015 incautación 0,04 Kilogramos

Laboratorios desmantelados

6

Pasta básica de cocaína

Fuente: Observatorio de Drogas de Colombia, 2016. Sujetos a verificación y ajuste por parte de la fuente

Minas ANTIPERSONAL 2000-2014



2012-2014

59 eventos*
* Incluye accidentes e incidentes
0,5% Total Nacional

CONSUMO

Prevalencia - año

Alcohol 49%



Cigarrillo 6,7%



Estimulantes 0,2%



2,1%

de los encuestados consumió alguna sustancia ilícita en el último año



Marihuana 2%



Cocaína 0,6%

En el diseño de muestreo del Estudio Nacional de consumo de sustancias psicoactivas 2013, se previeron estimaciones Globales para 27 particiones geográficas, las cuales incluyen los 22 departamentos más poblados, el conjunto de la Orinoquía y la Amazonía, las áreas Metropolitanas de Bogotá, Medellín y Cali, y las Islas de San Andrés y Providencia. Los indicadores que se presentan hacen referencia al dominio Orinoquía y Amazonía, debido a que la muestra para el departamento de Vaupés no es representativa de la población.