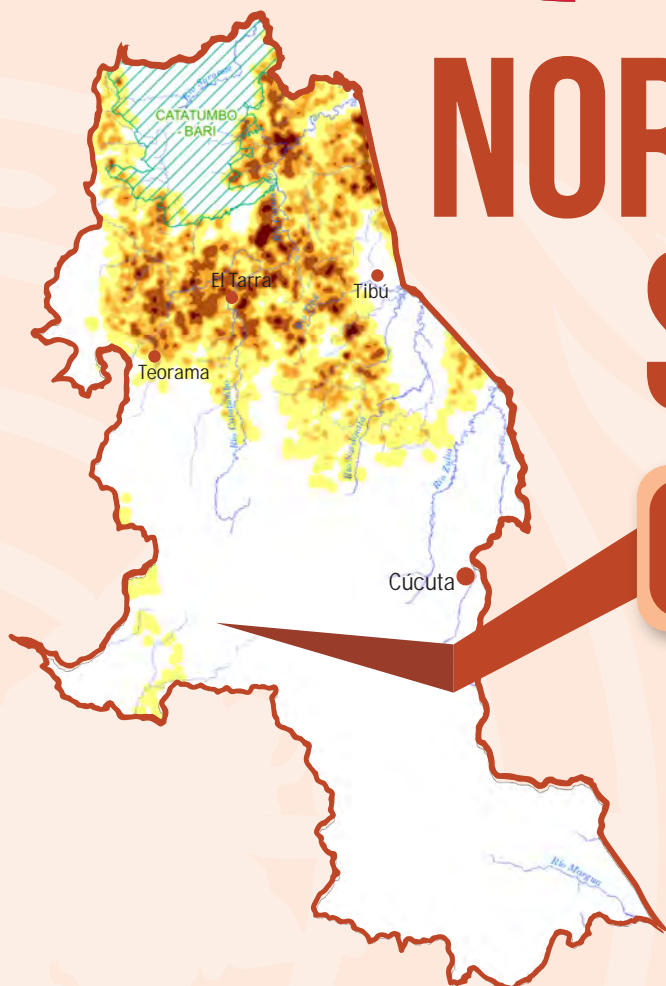


NORTE DE SANTANDER



11.527 ha

cultivos de coca en 2015

12%

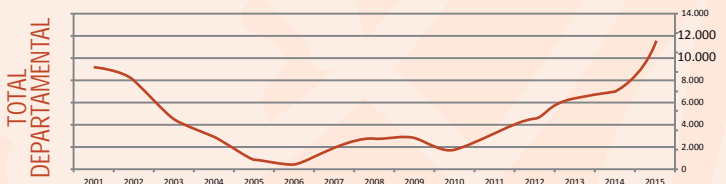
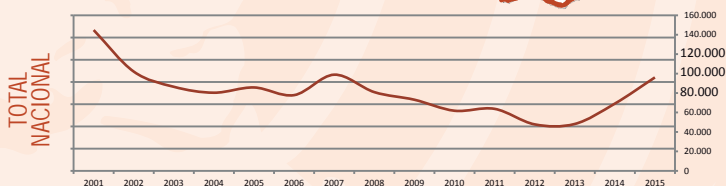
del total cultivado en Colombia

71%
de los cultivos

Tibú

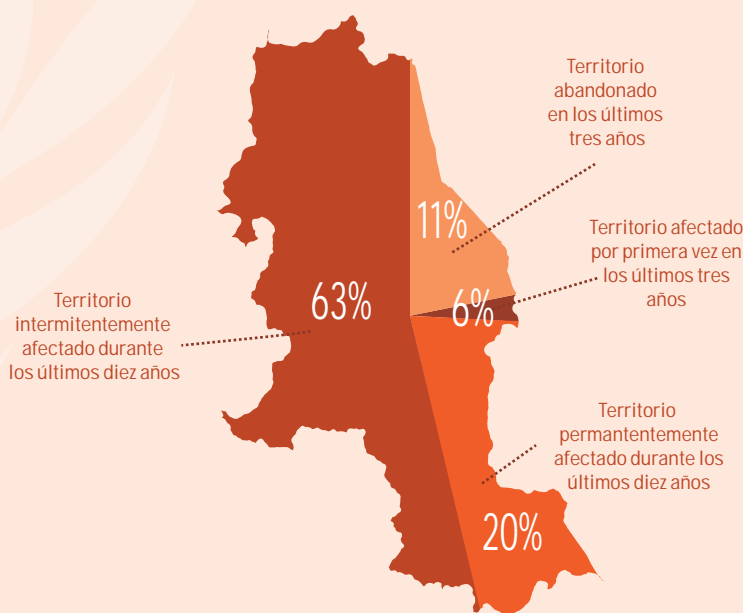
El Tarra

Teorama



Erradicación Manual Forzosa
Marihuana

2015 20,8 ha erradicadas 50% Ábrego



Clorhidrato de cocaína



2015 incautación
4.522
Kilogramos



Laboratorios
desmantelados

553
Pasta básica de
cocaína

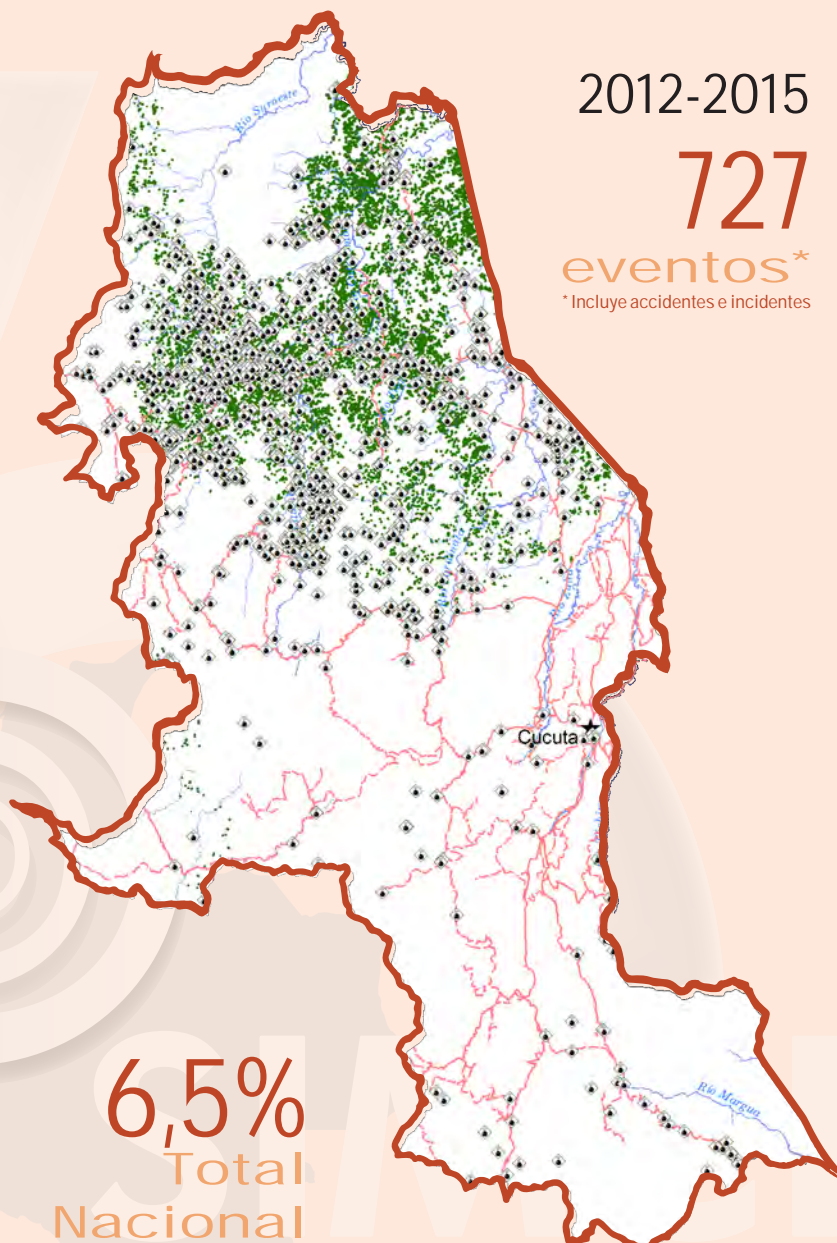
58
Clorhidrato de
cocaína

Fuente: Observatorio de Drogas de Colombia, 2016.
Sujetos a verificación y ajuste por parte de la fuente

Minas ANTIPERSONAL 2000 - 2015

2012-2015
727
eventos*

* Incluye accidentes e incidentes



6,5%
Total
Nacional

● Cultivos de coca ● MAP

Parques
nacionales



6.214 ha
Total Nacional PNN

7%



412 ha
Catatumbo - Barí

Del total departamental

1%

Resguardos
Indígenas
91,3 ha



CONSUMO

Prevalencia - año

Alcohol

55,2%



Cigarrillo

14,8%



2,8%

de los encuestados
consumió alguna sustancia
ilícita en el último año

Estimulantes

0,4%



Tranquilizantes

0,5%



Marihuana
2,3%



Cocaína
1%



Basuco
0,4%

Fuente Estudio Nacional de Consumo de Sustancias Psicoactivas en Colombia 2013