



MINJUSTICIA



TODOS POR UN  
NUEVO PAÍS  
PAZ EQUIDAD EDUCACIÓN



UNODC  
Oficina de las Naciones Unidas  
contra la Droga y el Delito

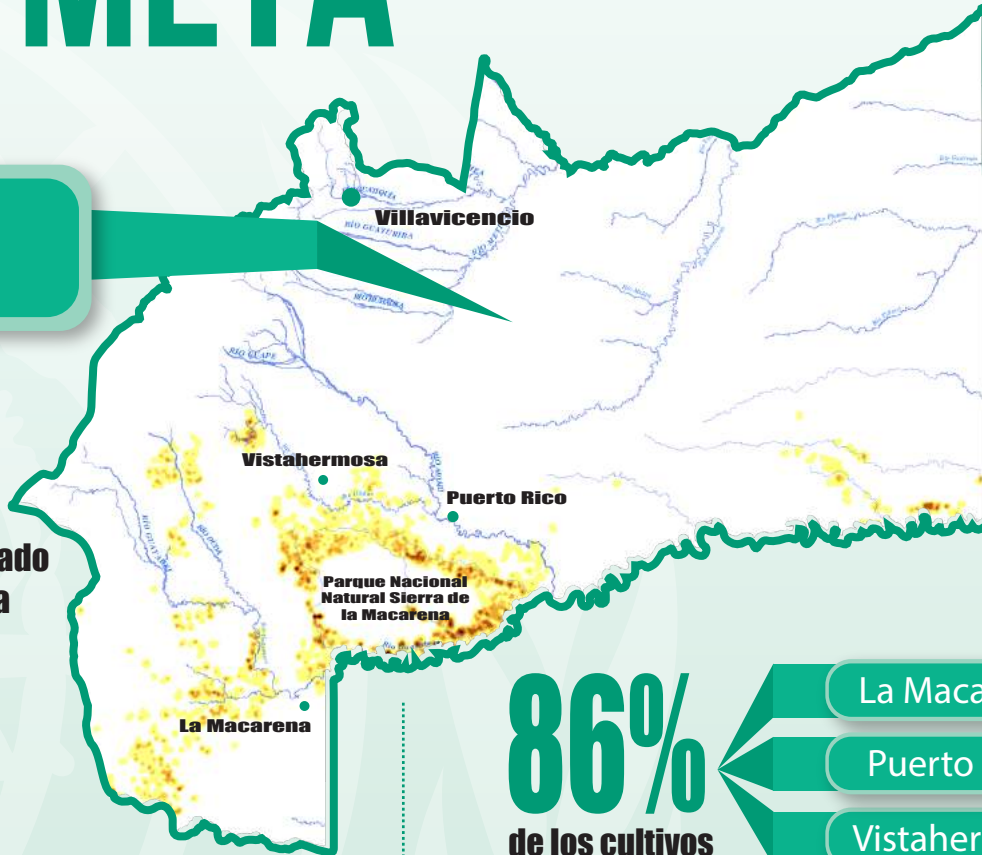
# META



**5.002** ha

cultivos de coca en  
**2015**

**5%** del total cultivado  
en Colombia



**86%**  
de los cultivos

La Macarena

Puerto Rico

Vistahermosa



Presencia de  
cultivos de Marihuana

Entre  
2010 - 2015  
**230** ha  
erradicadas

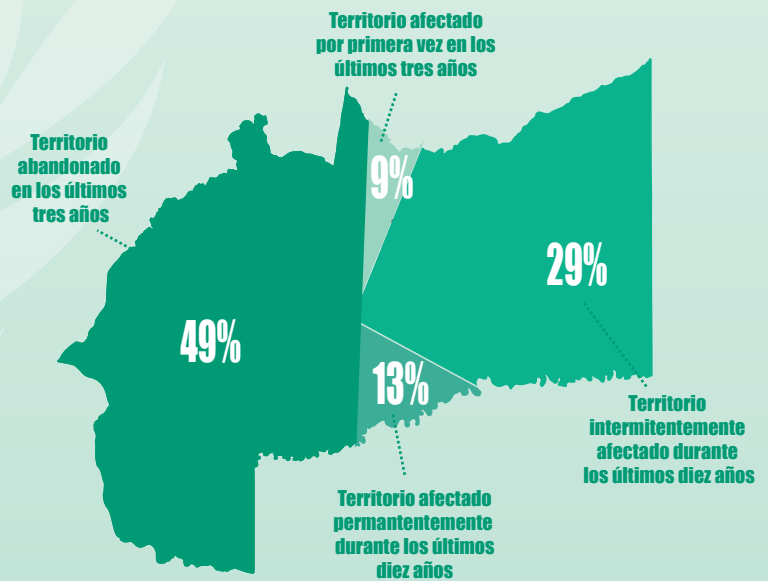
**95%** en Lejanías

**39%**

Del total  
Nacional en PNN

Sierra de la  
Macarena

Fue el Parque Nacional  
Natural con mayor afectación  
por coca en 2015



Territorio  
abandonado  
en los últimos  
tres años

Territorio afectado  
por primera vez en los  
últimos tres años

Territorio afectado  
permanente  
durante los últimos  
diez años

Territorio  
intermitentemente  
afectado durante  
los últimos diez años

**Parques nacionales**

**6.214 ha**  
Total Nacional PNN

43%

**2.422 ha**  
Sierra de la Macarena

**258 ha**  
Tinigua

**1 ha**

Cordillera de los Picachos

**Clorhidrato de cocaína**



**2015**  
incautación  
**3.203**  
Kilogramos

Laboratorios desmantelados

**285**  
Pasta básica de cocaína

**19**  
Clorhidrato de cocaína

Fuente: Observatorio de Drogas de Colombia, 2016.  
Sujetos a verificación y ajuste por parte de la fuente

**Minas ANTIPERSONAL 2000-2015**

Reservas campesinas



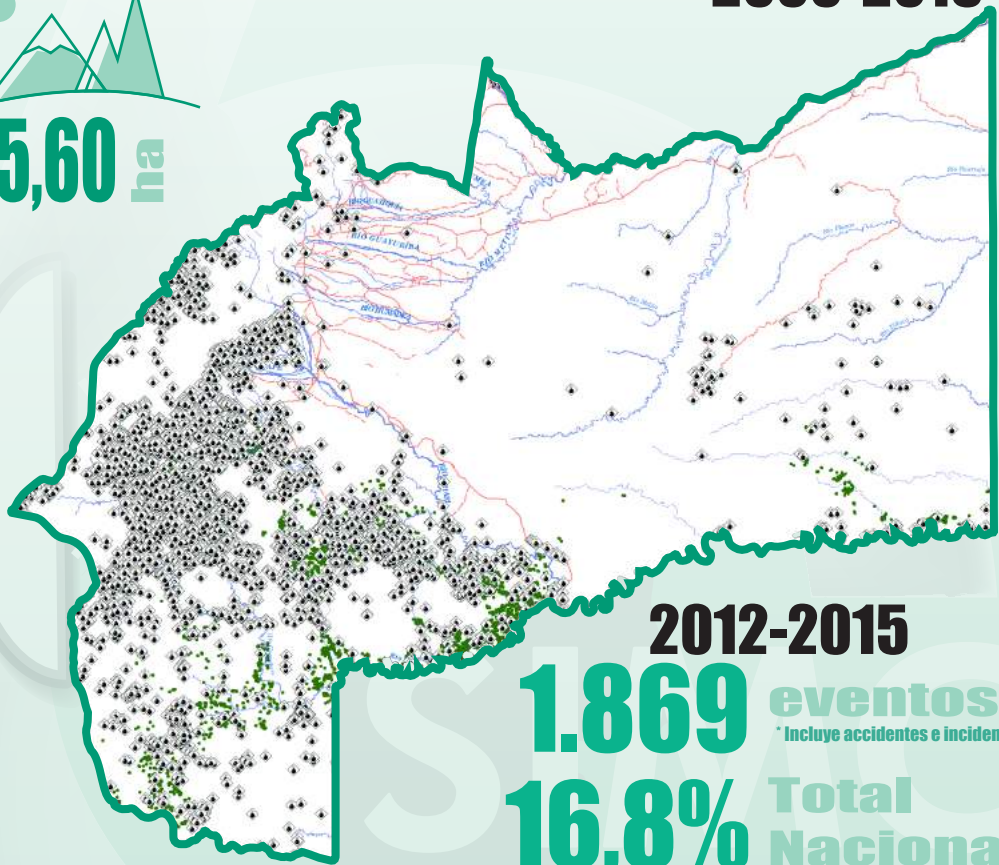
**5,60 ha**

0,11%

0,31%

Resguardos Indígenas

**15,31 ha**



**2012-2015**

**1.869** eventos\*  
\* Incluye accidentes e incidentes

**16,8%** Total Nacional

**CONSUMO**

Prevalencia - año

**Alcohol**  
**60,9%**



**Cigarrillo**  
**17%**



**Estimulantes** **Tranquilizantes**

**0,1%**



**0,5%**



**5,2%**

de los encuestados consumió alguna sustancia ilícita en el último año

**Marihuana**  
**5,2%**



**Cocaína**  
**1,1%**



**Inhalables**  
**0,9%**



**Éxtasis**  
**0,3%**



**Heroína**  
**0,03%**

