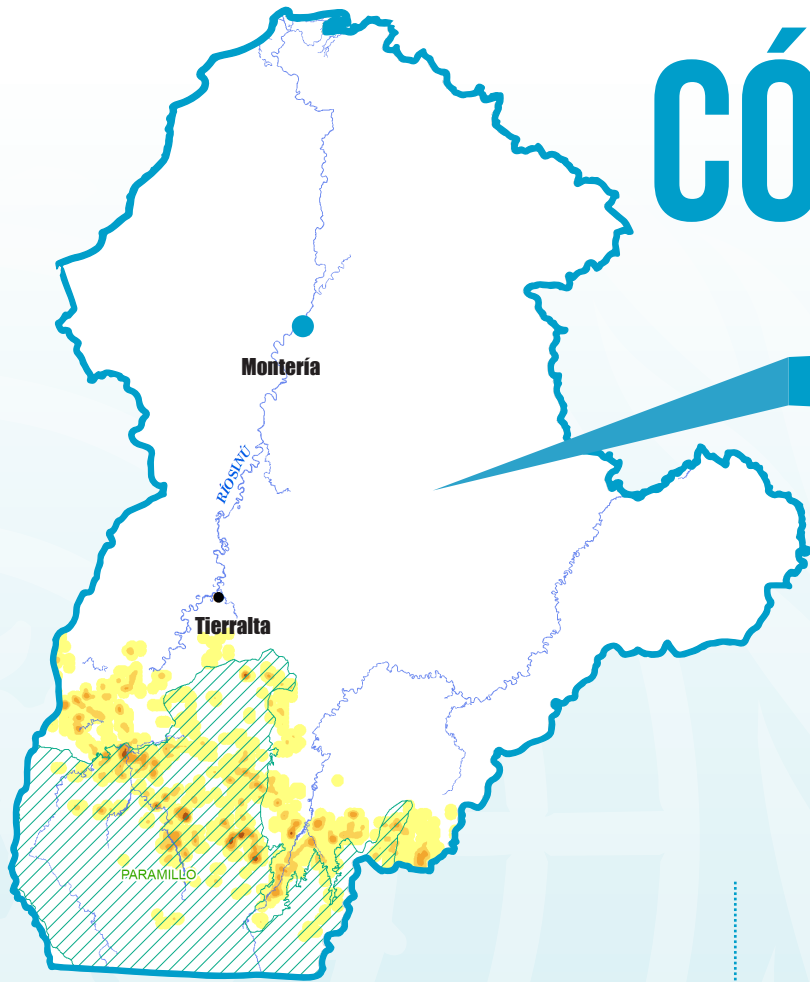


CÓRDOBA



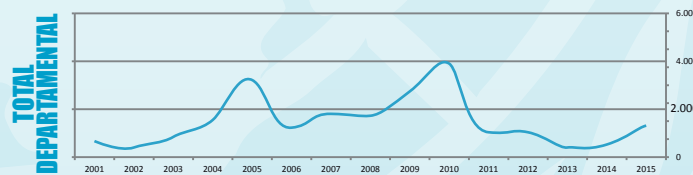
1.363 HA

cultivos de coca en
2015

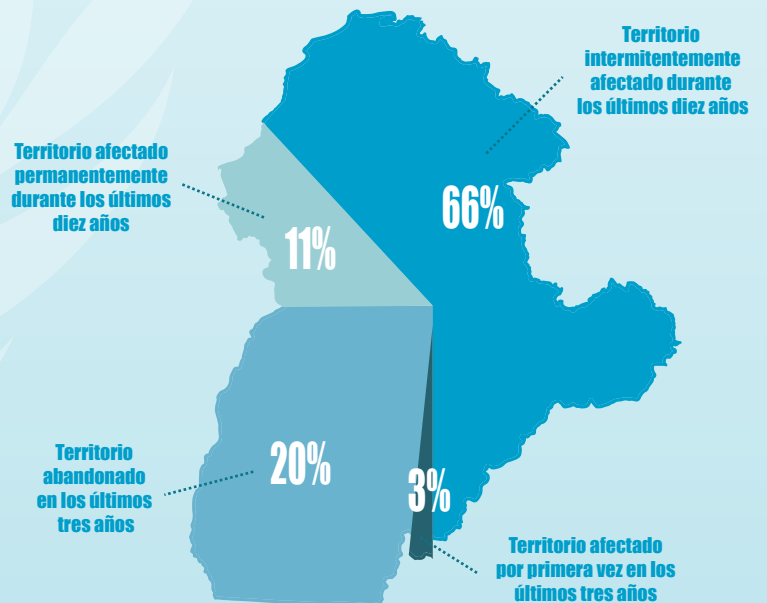
1% del total cultivado
en Colombia

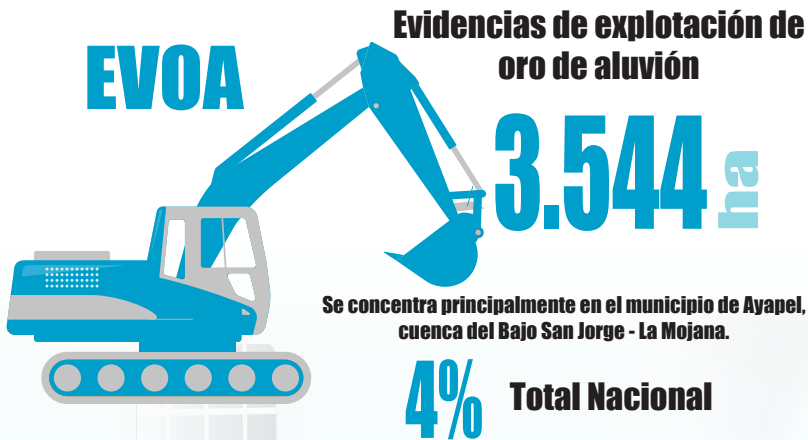
63%
de los cultivos

Tierralta



57% del área con coca
departamental se
localiza dentro del
PNN Paramillo





Clorhidrato de cocaína

2015 incautación **885,1** Kilogramos



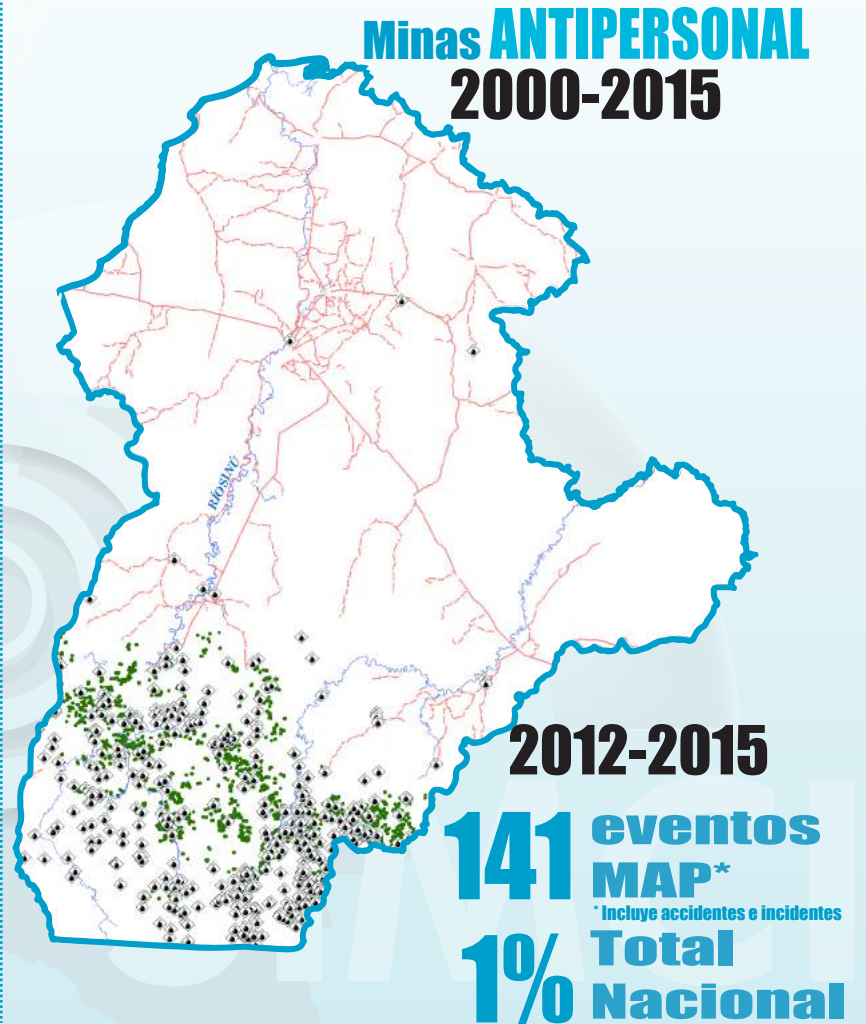
Del total departamental



57%



19%



CONSUMO

Prevalencia - año



0,3%

de los encuestados consumió alguna sustancia ilícita en el último año

