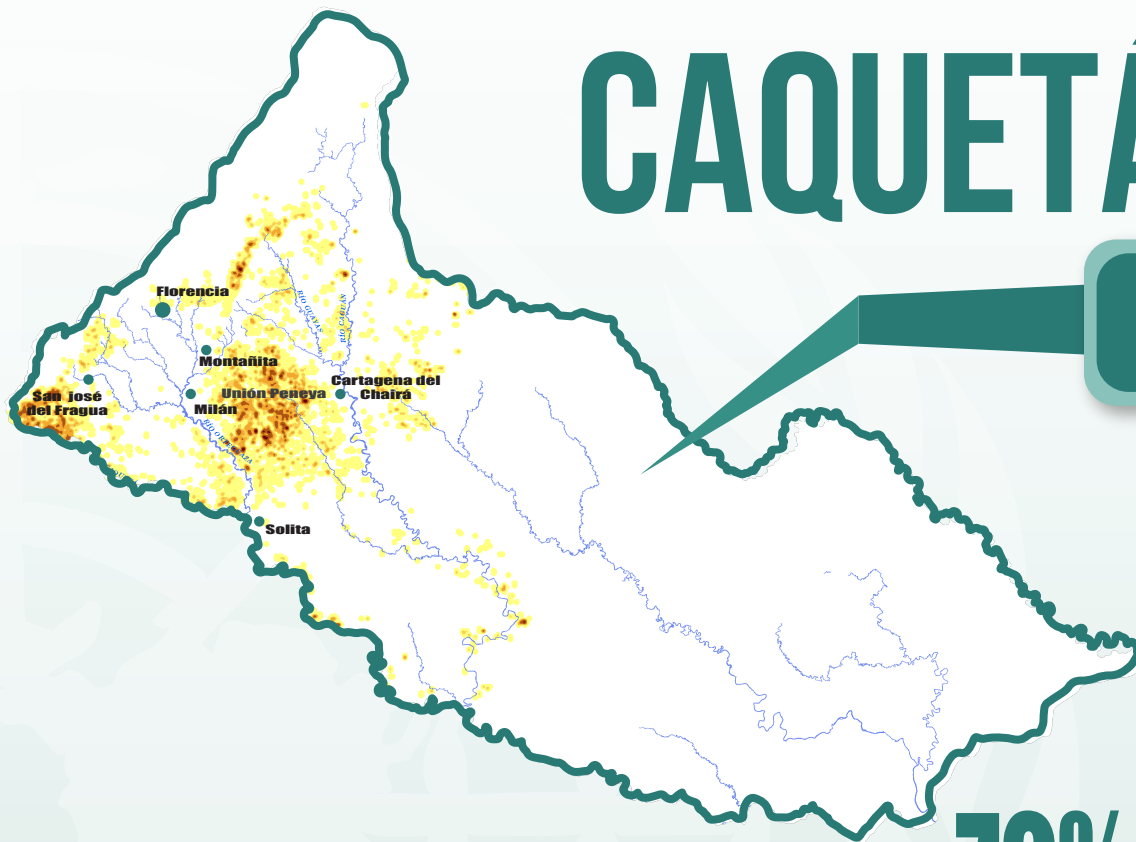


# CAQUETÁ

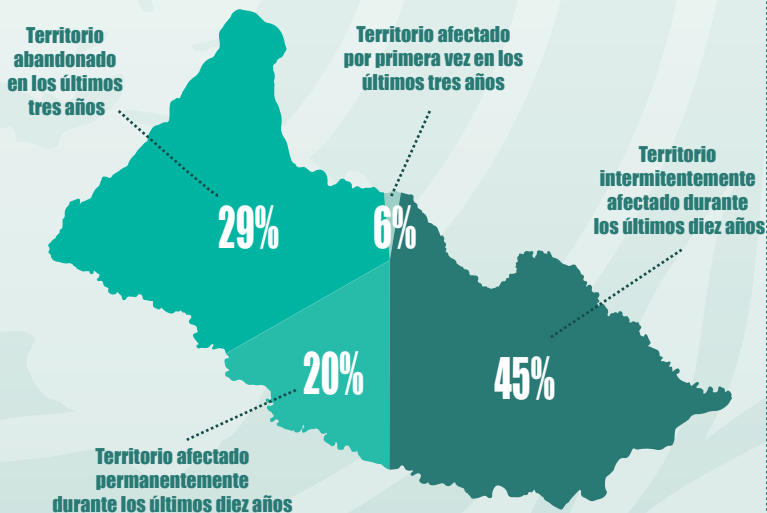


**7.712 ha**

cultivos de coca en  
**2015**  
**8%** del total cultivado  
en Colombia

**72%**  
de los cultivos

- La Montañita
- Solano
- San José del Fragua
- Cartagena del Chairá
- Milán



# EVOA



Evidencias de explotación de oro de aluvión

5 ha

Se localiza en el municipio de San José del Fragua, en la cuenca media del río Caquetá.

Menos del 1% Total Nacional

# Clorhidrato de cocaína



2015 incautación 26,73 Kilogramos

Laboratorios desmantelados

3

Clorhidrato de cocaína

239

Pasta básica de cocaína

Parques nacionales

6.214 ha Total Nacional PNN

0,8%

41 ha Alto Fragua Indi Wasi

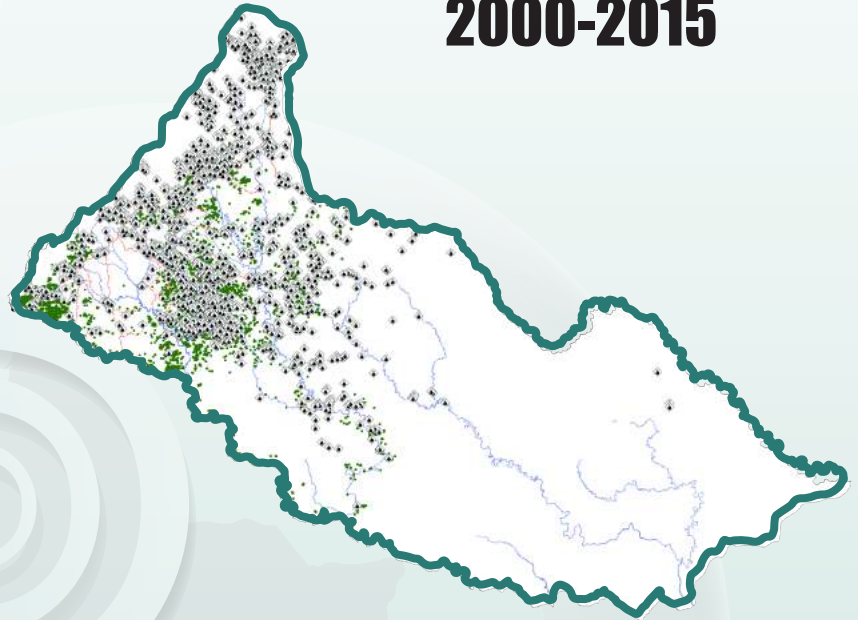
9 ha Serranía de los Churumbelos

Resguardos Indígenas

151,5 ha



# Minas ANTIPERSONAL 2000-2015



2012-2015

1078 eventos MAP\*  
\* Incluye accidentes e incidentes

10% Total Nacional

Del total departamental

2%

# CONSUMO

Prevalencia - año

Alcohol 49%



Cigarrillo 6,7%



Estimulantes 0,2%



2,1%

Marihuana

2%



de los encuestados consumió alguna sustancia ilícita en el último año

Cocaína

0,6%



En el diseño de muestreo del Estudio Nacional de consumo de sustancias psicoactivas 2013, se previeron estimaciones Globales para 27 particiones geográficas, las cuales incluyen los 22 departamentos más poblados, el conjunto de la Orinoquía y la Amazonía, las áreas Metropolitanas de Bogotá, Medellín y Cali, y las Islas de San Andrés y Providencia. Los indicadores que se presentan hacen referencia al dominio Orinoquía y Amazonía, debido a que la muestra para el departamento de Vaupés no es representativa de la población.