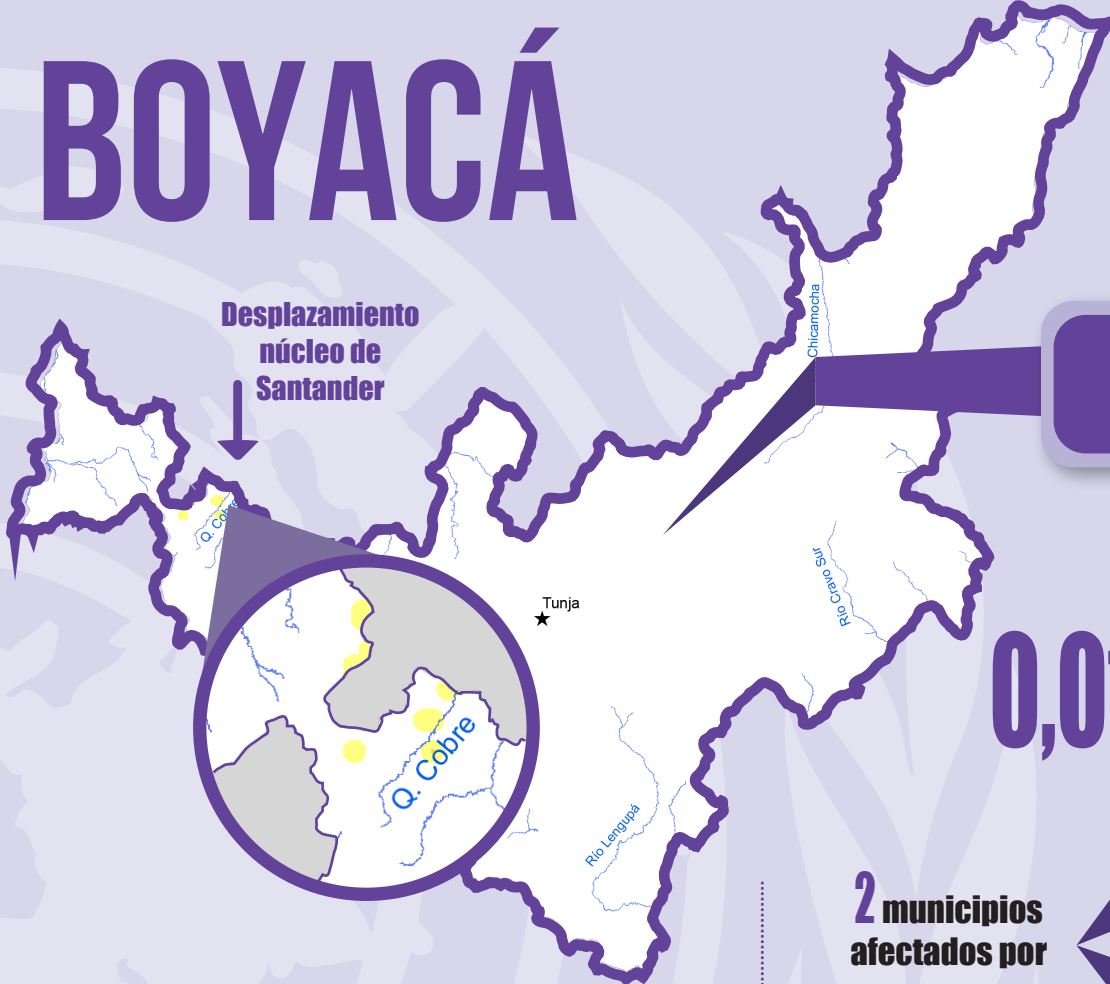


# BOYACÁ



**8 ha**

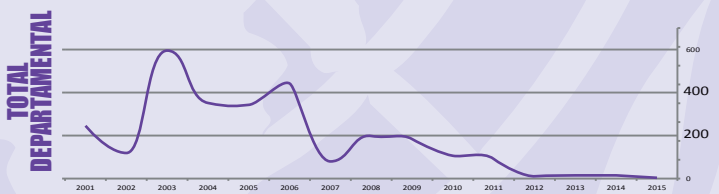
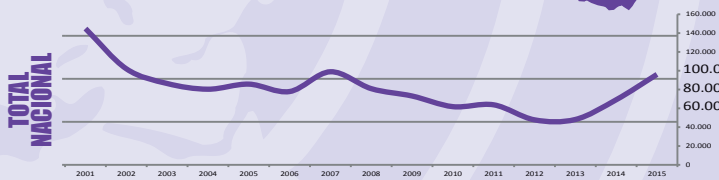
**cultivos de coca en 2015**

**0,01%** del total cultivado en Colombia

**2 municipios afectados por coca**

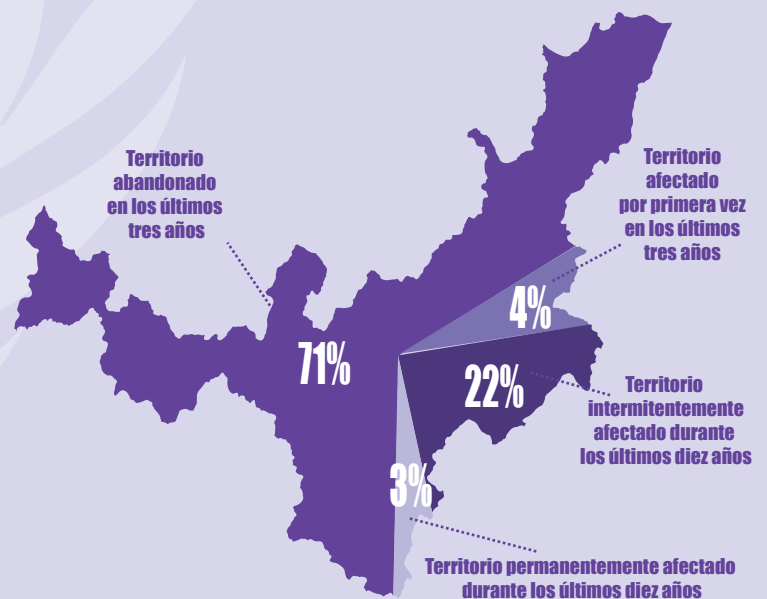
Otanche

Puerto Boyacá



**Fuerte Campaña de Erradicación Manual Forzosa**

Entre 2011 - 2013 **1.021 ha** erradicadas



# Clorhidrato de cocaína



incautación

**2015** **173,33** Kilogramos

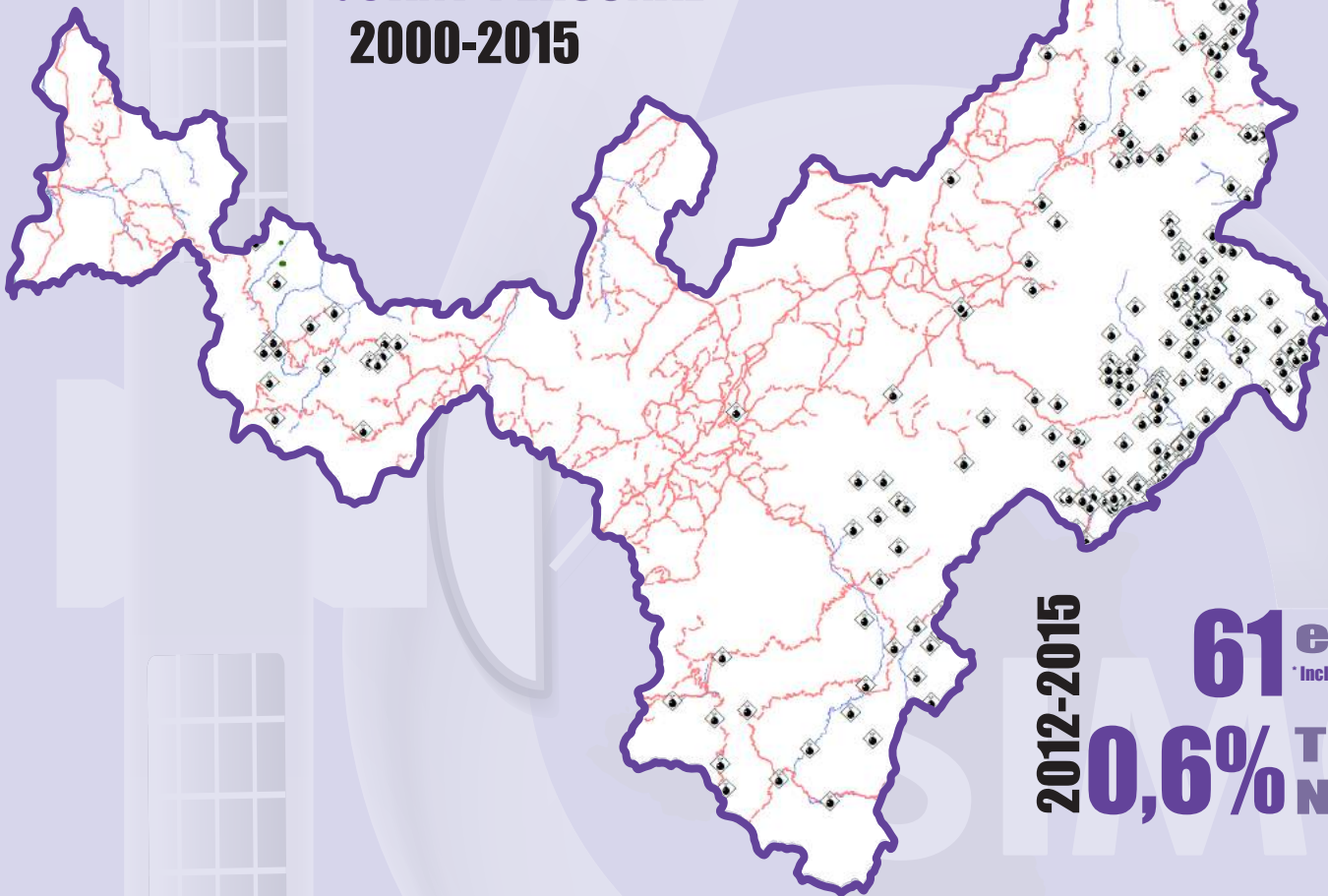
Laboratorios desmantelados

**14** de pasta básica

**10** de clorhidrato de cocaína

Fuente: Observatorio de Drogas de Colombia, 2016.  
Sujetos a verificación y ajuste por parte de la fuente

## Minas ANTIPERSONAL 2000-2015



2012-2015

**61 eventos\***

\* Incluye accidentes e incidentes

**0,6%** Total Nacional

## CONSUMO

Prevalencia - año

Alcohol

**65,8%**



Cigarrillo

**18,5%**



Tranquilizantes

**0,2%**



**2,6%**

de los encuestados consumió alguna sustancia ilícita en el último año

Marihuana

**2,5%**



Cocaína

**0,3%**



Inhalables

**0,1%**



Fuente Estudio Nacional de Consumo de Sustancias Psicoactivas en Colombia 2013