



FISCALÍA

GENERAL DE LA NACIÓN

En la calle y en los territorios

Abordaje de la Prevención del Consumo y el Control de la Oferta de Drogas Sintéticas

Cómo mejorar la efectividad de los procesos de judicialización por delitos relacionados con el tráfico de drogas sintéticas

DIEGO SÁNCHEZ ROBAYO

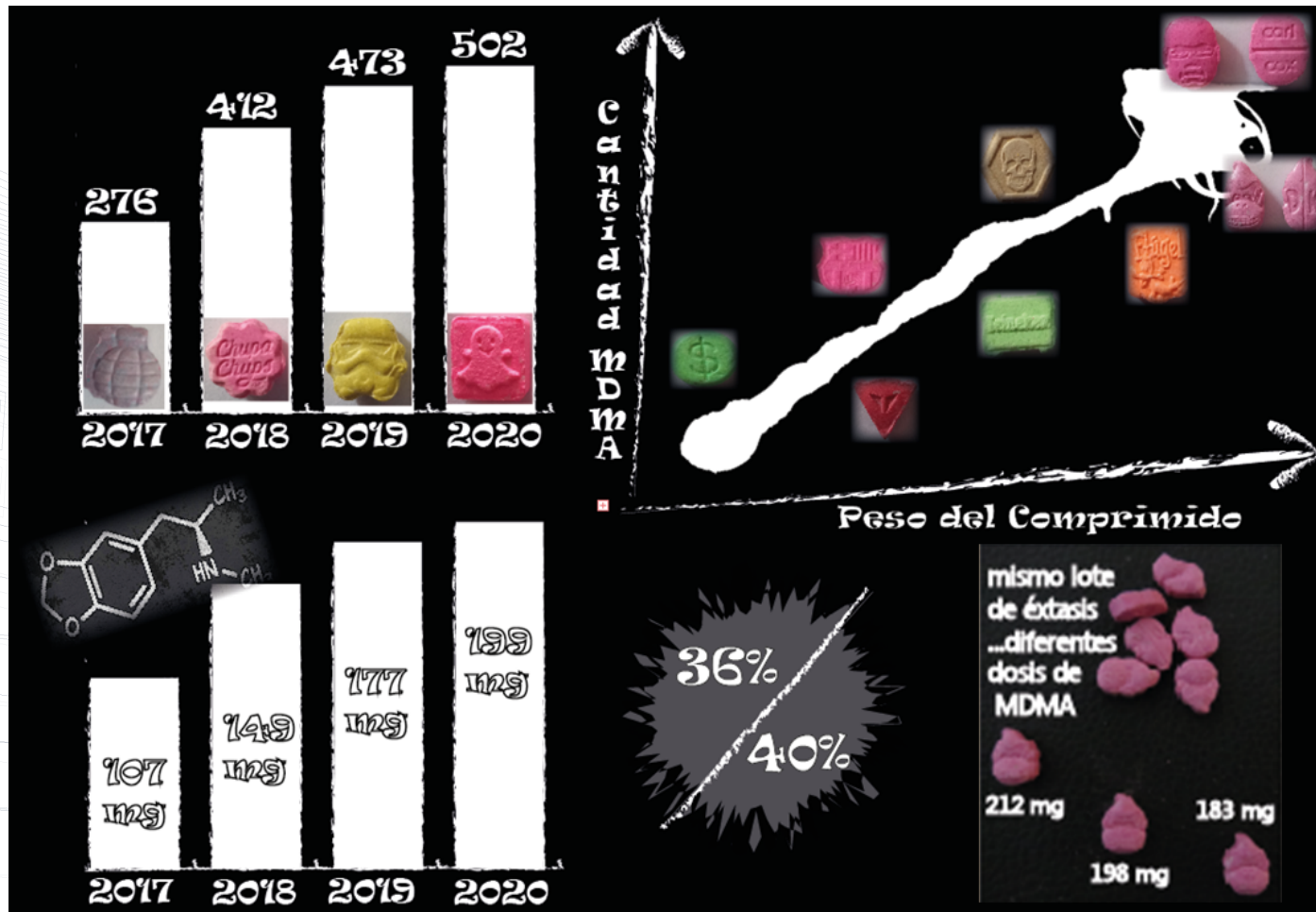
Perito-Laboratorio de Química

Dirección Cuerpo Técnico de Investigación C.T.I

Línea de Tiempo Investigativa



Diagnostico Local de Éxtasis de Alta Pureza



EMP y EF INCAUTADOS: Presentaciones y Formas



510 mg (233 mg MDMA)



569 mg
(222 mg MDMA)



430 mg
(206 mg MDMA)



560 mg (215 mg MDMA)



591 mg (221 mg MDMA)



528 mg (259 mg MDMA)

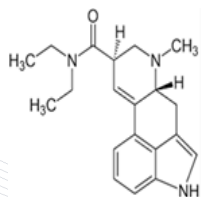


679 mg (238 mg MDMA)

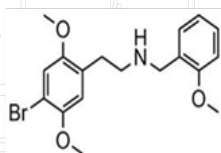


581 mg
(240 mg MDMA)

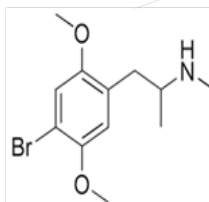
Carácter Cambiante de las Drogas de Abuso



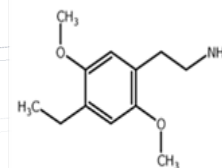
2012



2014



2016



2018



Presentaciones Novedosas; Desconocimiento a la Autoridad



La Identificación Preliminar en Campo



Articulación del Equipo de Trabajo



Fiscal
Investigador
Perito

