

Colombia

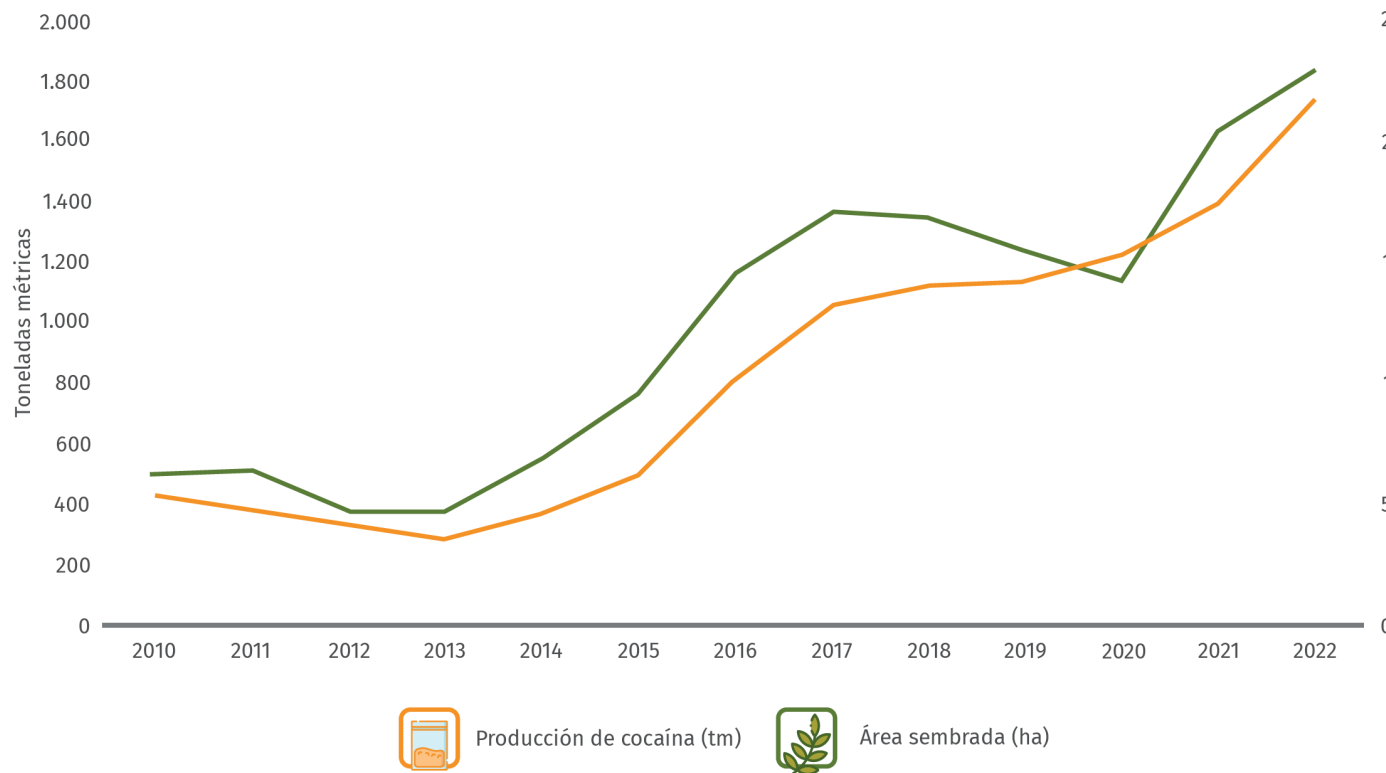
Monitoreo de
territorios con
presencia de
cultivos de coca

2022



La coca sigue creciendo, aunque se redujo el ritmo de incremento

El incremento del área con coca está marcado por un fuerte incremento en Putumayo



Área sembrada con coca

2021
204.000 ha

2022
230.000 ha



13%



Producción potencial de clorhidrato de cocaína

2021
1.400 tm

2022
1.738 tm

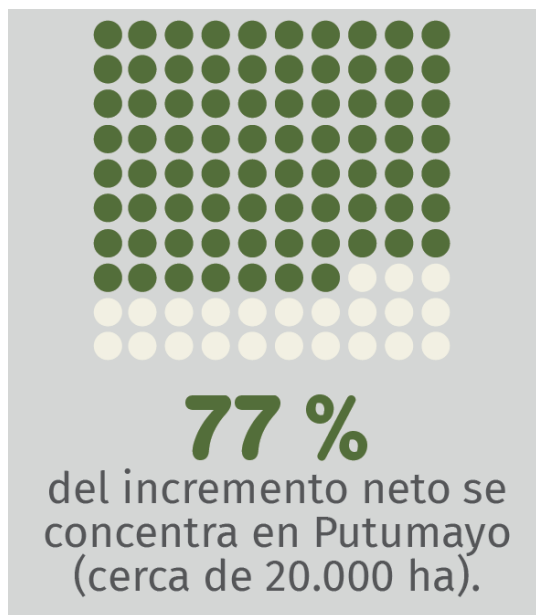


24%

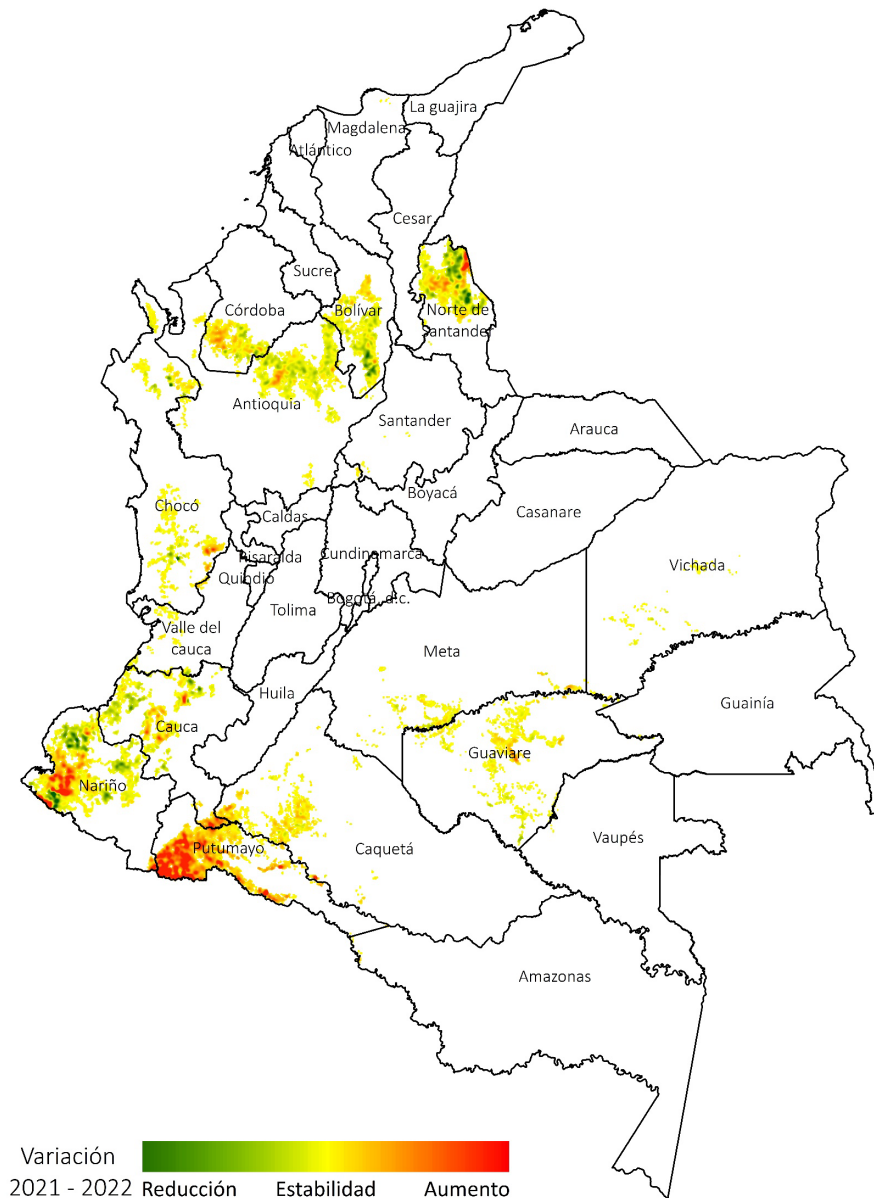
La **mitad** de los productores agropecuarios con coca (PAC) **realiza la transformación de la hoja a pasta básica de cocaína (PBC)**, y un 3% a base de cocaína (BC) en sus fincas.

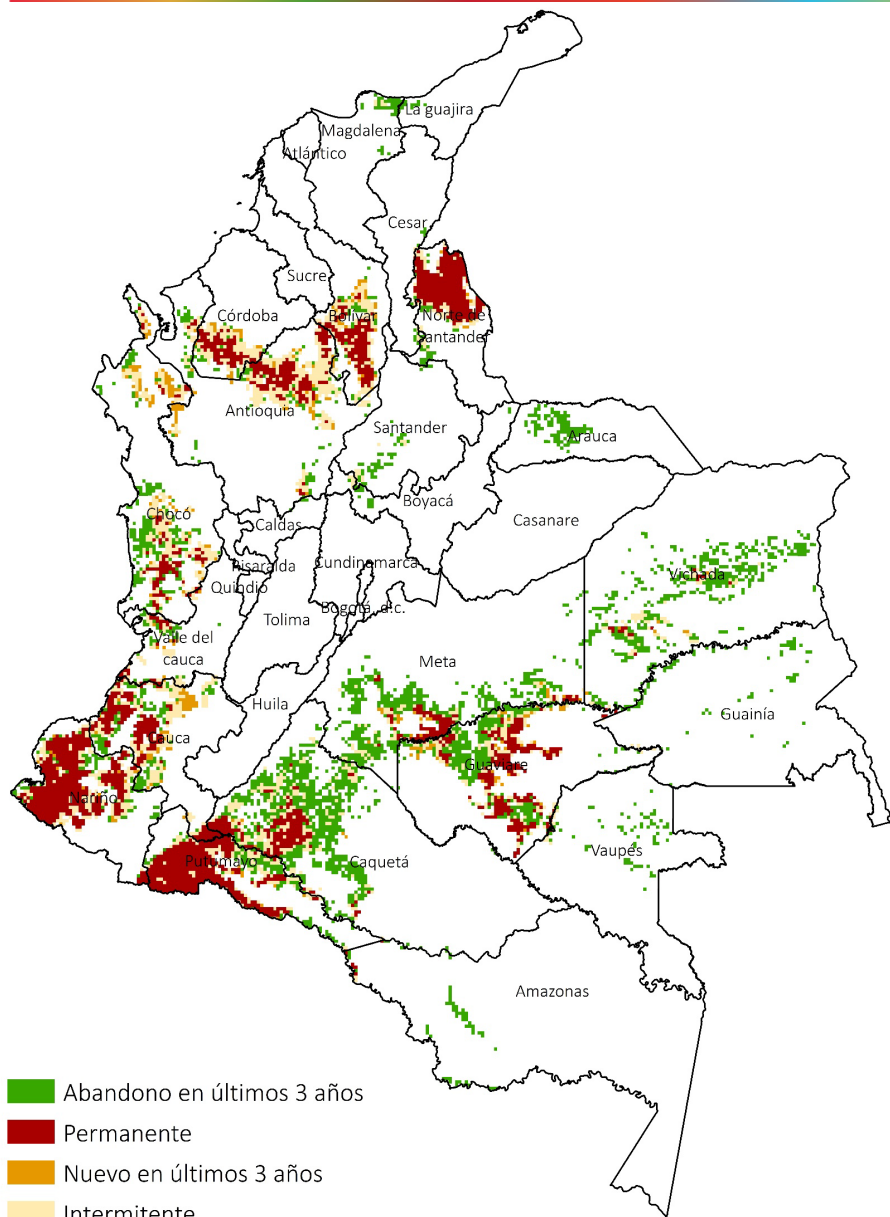
Putumayo concentra el 10% del total del incremento del área con coca

Putumayo pasó de tener **28.205 ha** en el 2021 a **48.034 ha** en el 2022



Concentración en zonas de enclaves, Parque Nacional Natural La Paya y una tendencia de expansión hacia el piedemonte de la Cordillera Occidental.

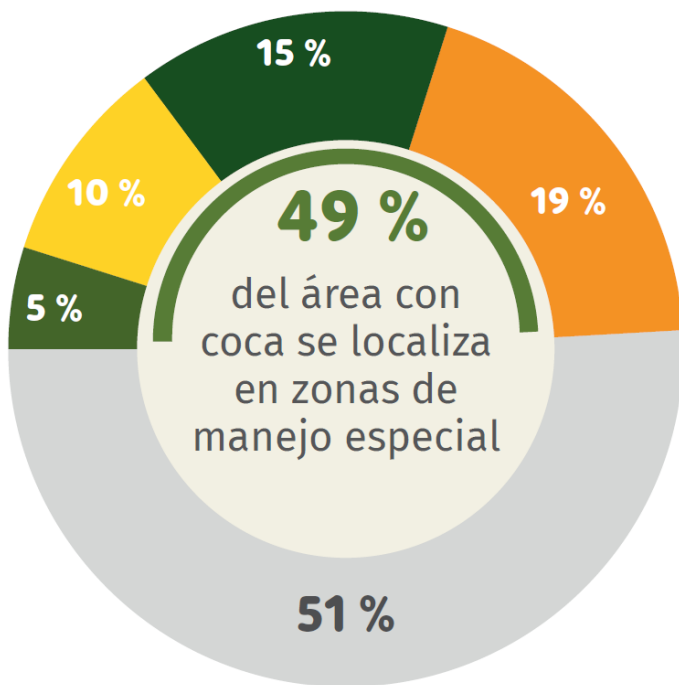




El **88 %** de la coca está en zonas con presencia en los últimos **10 años** (32 % del territorio).

 **Las zonas de expansión del fenómeno comienzan a tener mayor densidad de siembra desde la etapa inicial.**

En Antioquia, Cauca, Chocó y Putumayo la densidad de siembra muestra valores menores a 4 ha/km², sin embargo, algunas zonas aparecieron con densidades mayores a 10 ha/km².



Participación respecto al total nacional



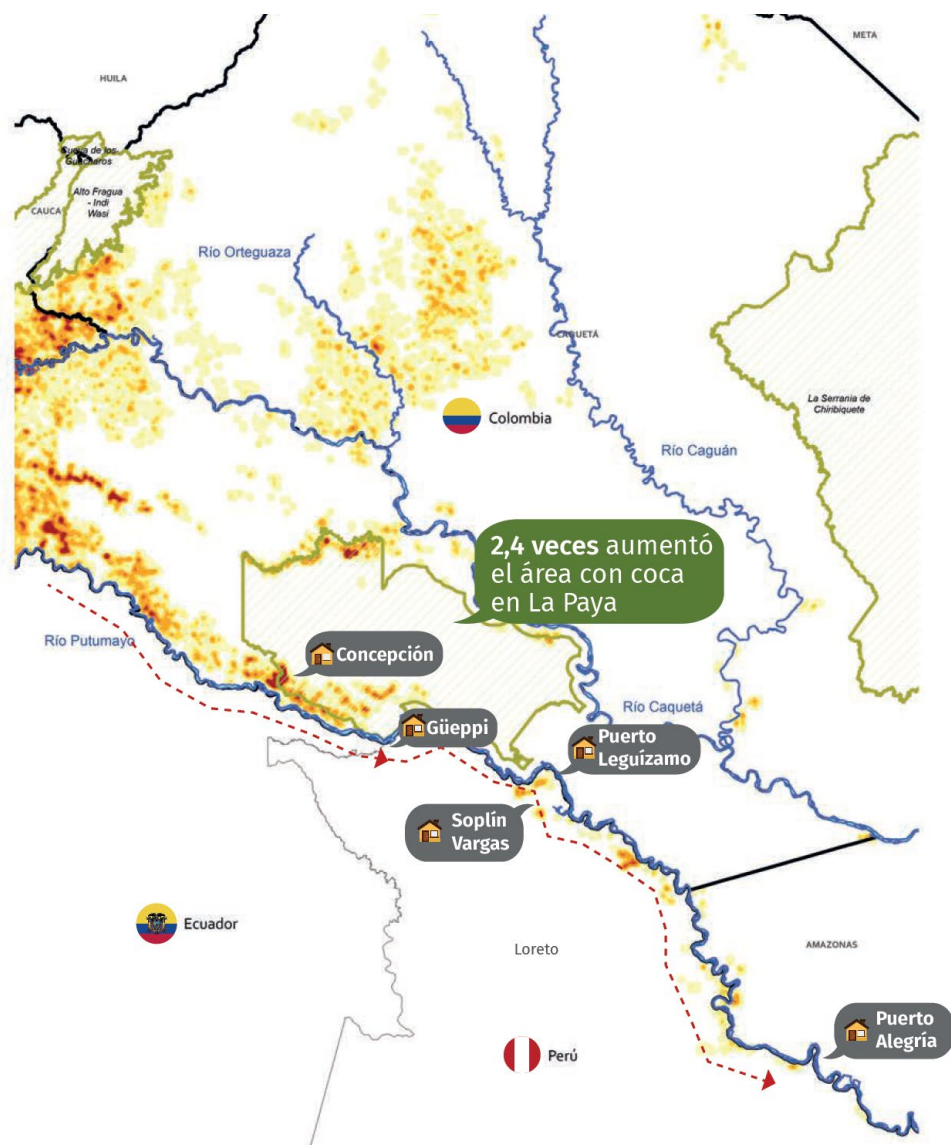
Variación respecto de 2021

Paramillo es el parque con más coca. En 2022 el incremento se concentró en **La Paya**.

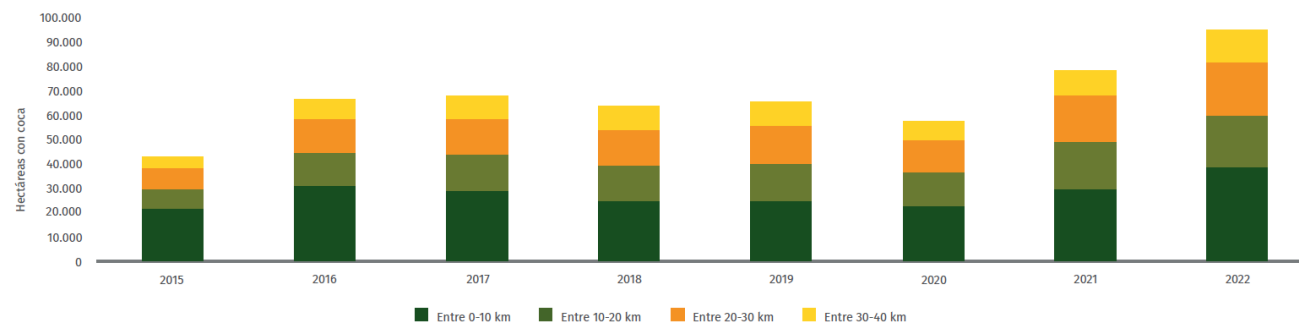
20 % del área con coca en resguardos indígenas se concentra en tan solo **2** de los **208** resguardos que tienen coca, **Inda Zabaleta y Gran Rosario**.

30 % del área con coca en Tierras de las Comunidades Negras se concentra en tan solo **3** de los **123** consejos que tienen coca, **Pro-Defensa del Río Tapaje, Alto Mira y Frontera y Cordillera Occidental de Nariño-Copdiconc**.

La producción de cocaína presiona las zonas de frontera y amenaza a más países



Dinámica del área sembrada con coca en zonas de frontera, 2015-2022



En las zonas de frontera (0-40 km) se observa una variación del área sembrada del 21 %, pero **en aquellas más cercanas (0-10 km) se concentra cerca del 50 %** del incremento neto en estos territorios.

“El mismo río le da mucha dinámica para el intercambio con Ecuador, pero sí tienen que entrar muchos insumos de allá para acá porque no se puede entrar desde el centro del país”

Fuente: actor social Putumayo



Ubicación geográfica estratégica

Acceso a ríos, rutas clave de tráfico, adquisición de insumos y proximidad a fronteras definen una posición estratégica de los enclaves



Fragilidad institucional

Indicadores de pobreza, trabajo informal y presencia de ordenamientos ilegales refuerzan la consolidación de economías ilícitas



Dominio de grupos armados ilegales

Los grupos armados ilegales fortalecen su dominio en los enclaves, manejando todas las etapas del proceso productivo: cultivo, transformación, tráfico y acceso a insumos

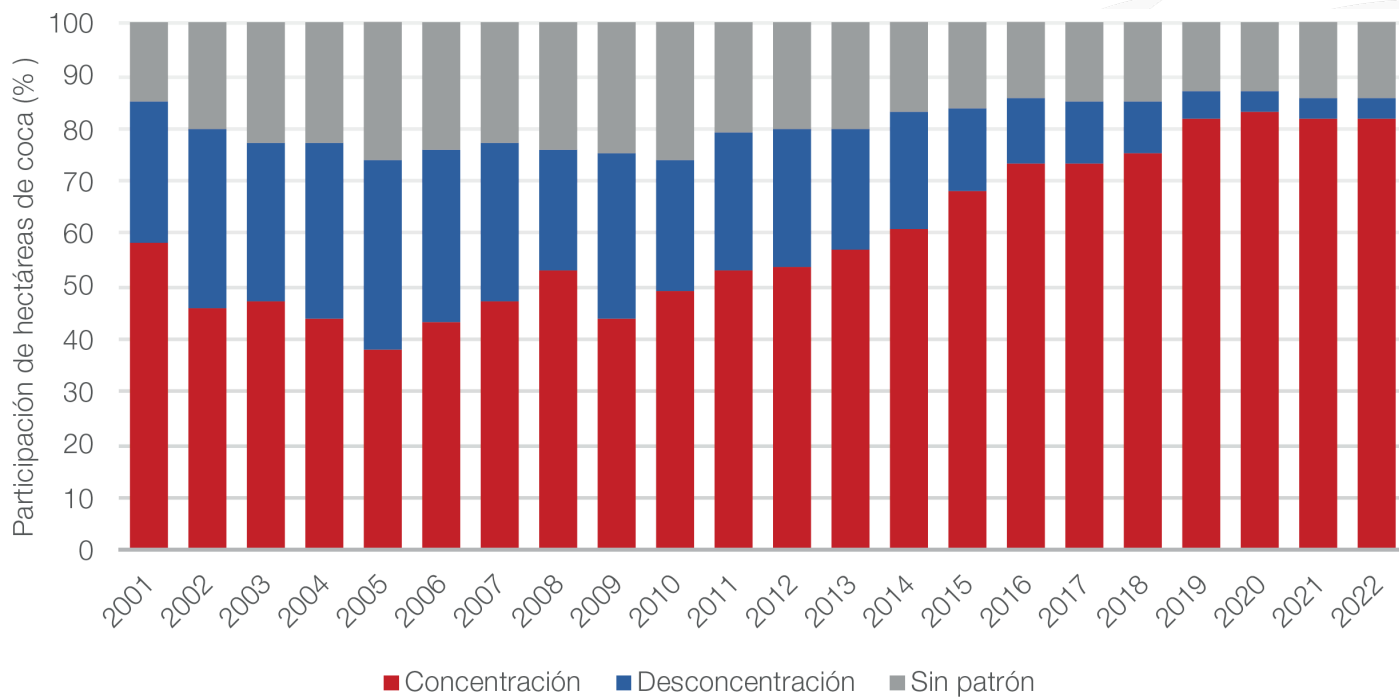
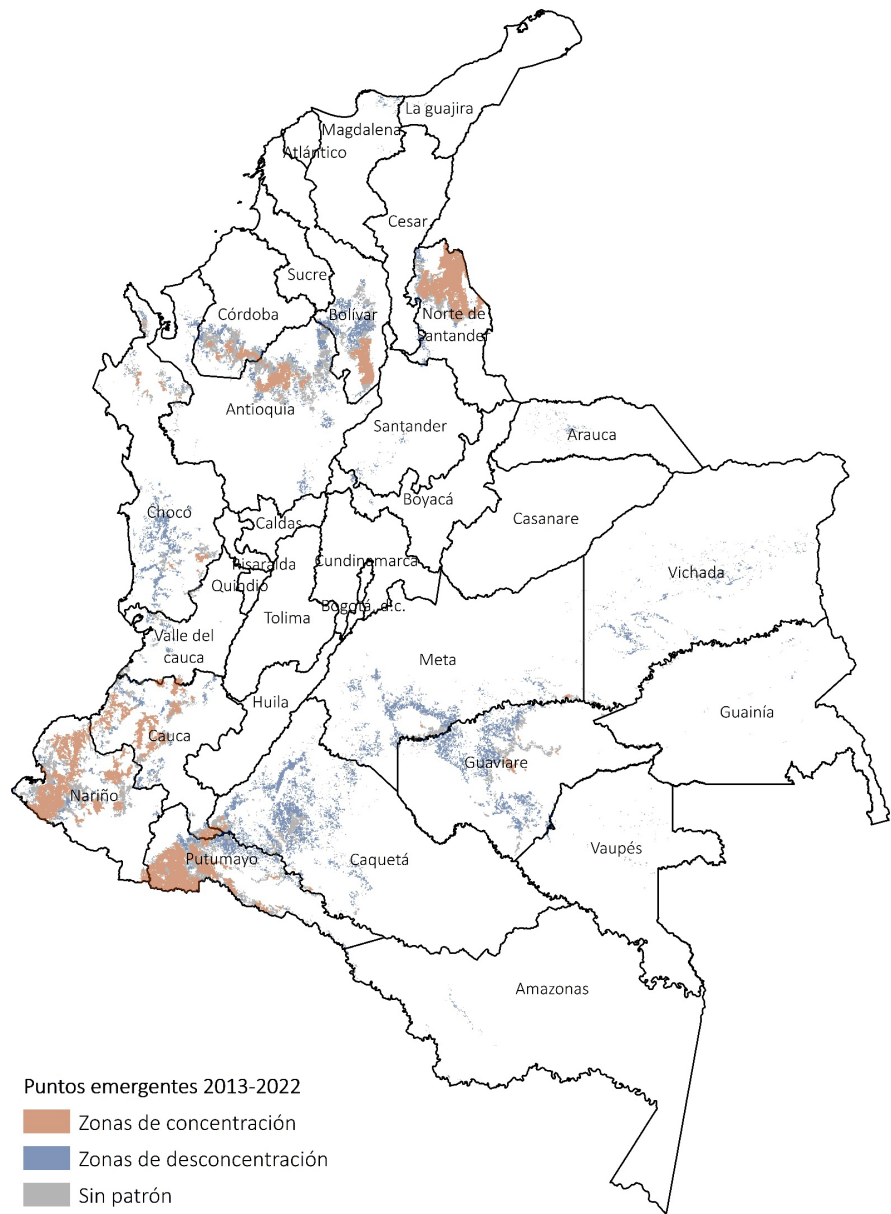


Mejora en procesos productivos

Presentan altos niveles de eficiencia y encadenamiento productivo completo: desde lotes de alto rendimiento hasta especialización de los PAC

Diferenciación interna de las áreas cultivadas con coca

Cambios en los actores y sus intereses impulsan una territorialidad estratégica enfocada a la concentración de la coca dejando de lado territorios donde la coca pierde protagonismo.



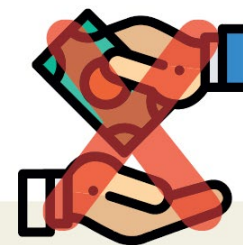
4% de la coca

82% de la coca

¿Qué se evidencia en las zonas de desconcentración?

Región Andina v Cono Sur

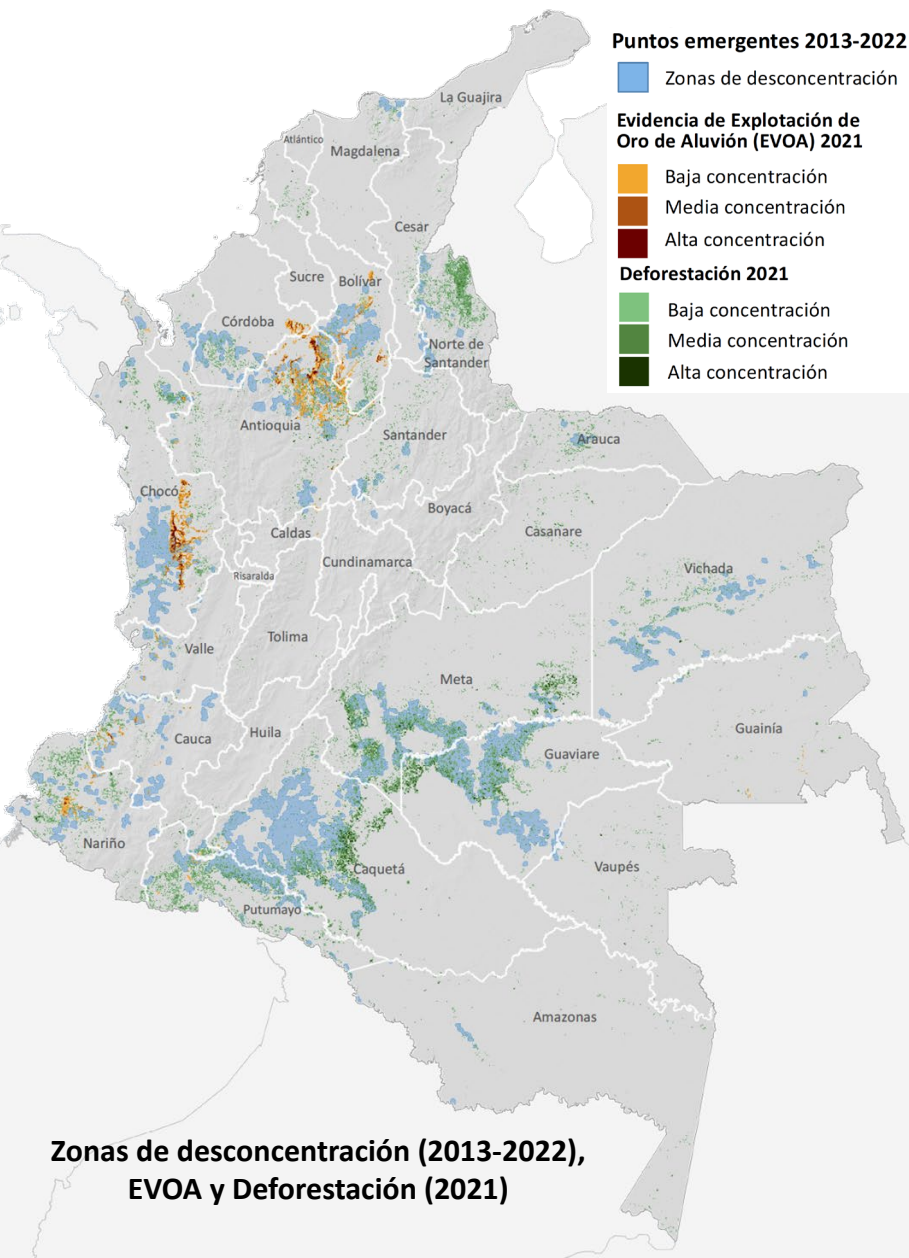
1. Se percibe un bajo interés de los grupos armados ilegales por actividades relacionadas con el narcotráfico.



Ausencia de compradores en zonas con presencia de cultivos de coca para dinamizar los mercados locales, afectando principalmente a los nuevos y pequeños productores

2. Existe la probabilidad que otras actividades ilegales emerjan como sustitutas o complementarias al cultivo de coca.





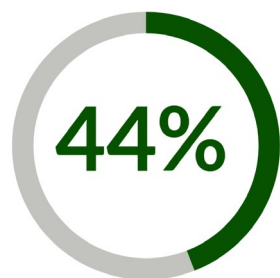
Los territorios de **desconcentraci6n** de la coca son **vulnerables**, persisten problemas de conectividad, acceso a servicios y presencia de grupos armados ilegales.

Es necesario **avanzar en la consolidaci6n del abandono** en territorios que presentan condiciones favorables:

- Iniciativas comunitarias en el tr6nsito a economías lícitas.
- Mayor posibilidad de negociaci6n y participaci6n comunitarias en procesos de sustituci6n.
- Surgimiento de otras ilegalidades

¿Qué se evidencia en las zonas de concentración?

15 enclaves productivos se encuentran consolidados, uno más que en 2021.

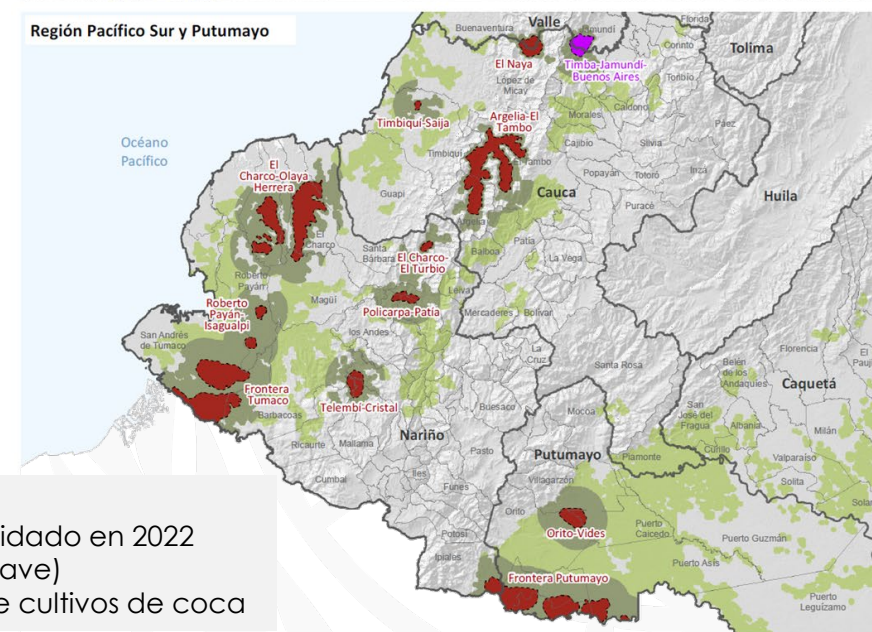
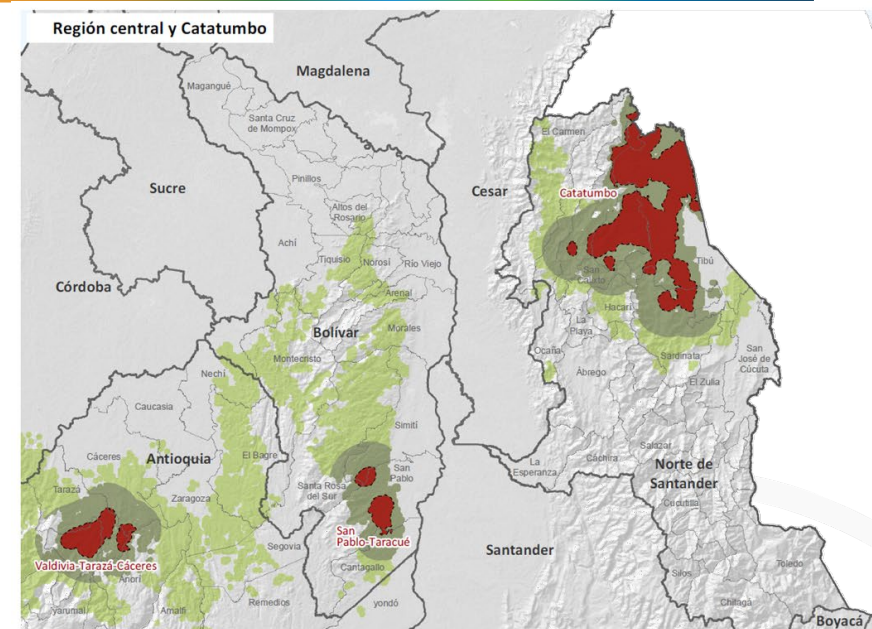


de la producción potencial de hoja de coca en **solo 14% del territorio** con presencia de cultivos de coca 2022.



del área con coca **se incrementó** en los enclaves productivos; Catatumbo es el enclave con mayor área de coca.

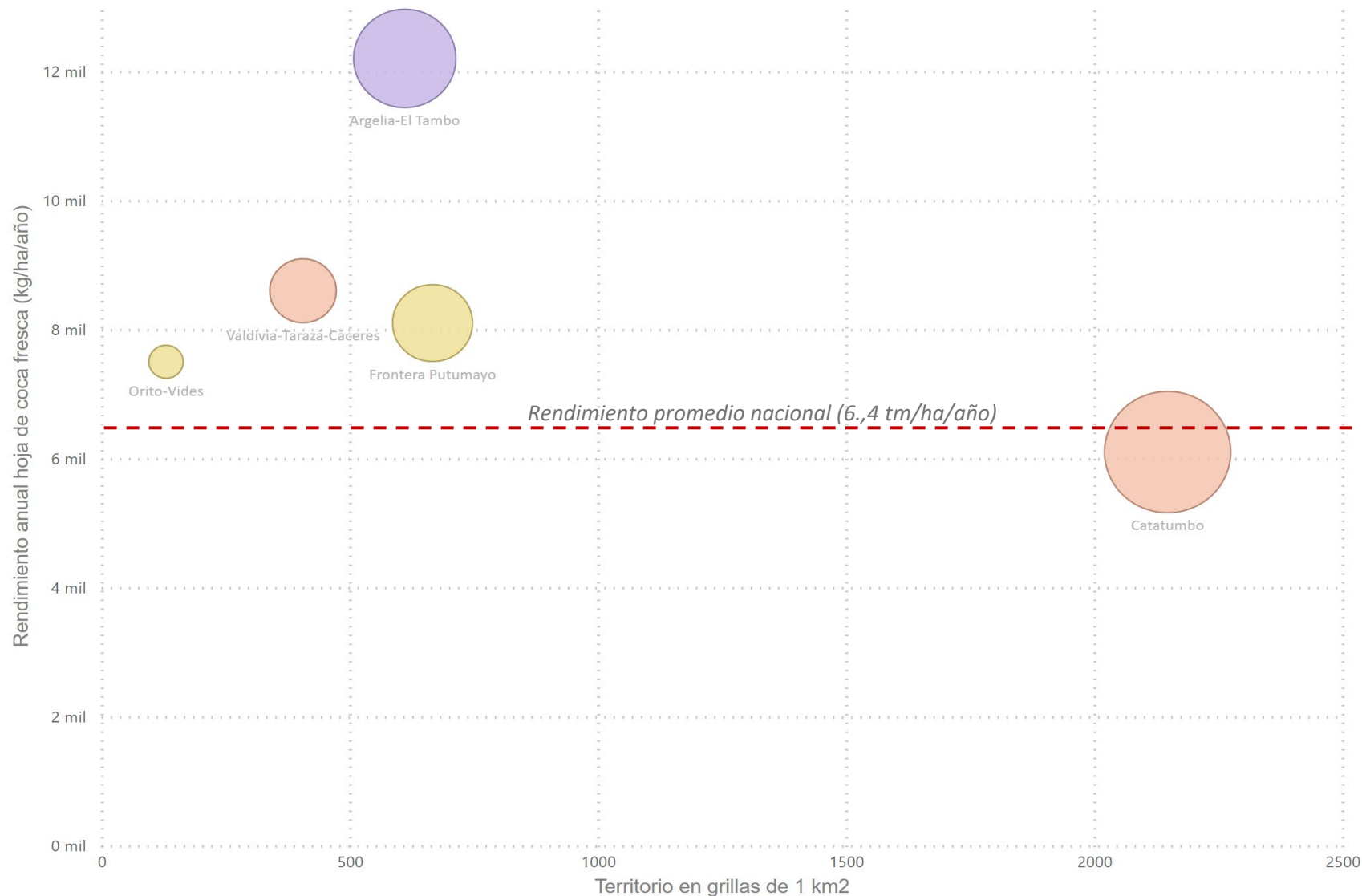
Timba-Jamundí-Buenos Aires, en la región Pacífico, se consolidó en 2022.



- Enclaves productivos
- Enclave productivo consolidado en 2022
- Periferia (12 km de un enclave)
- Territorios con presencia de cultivos de coca

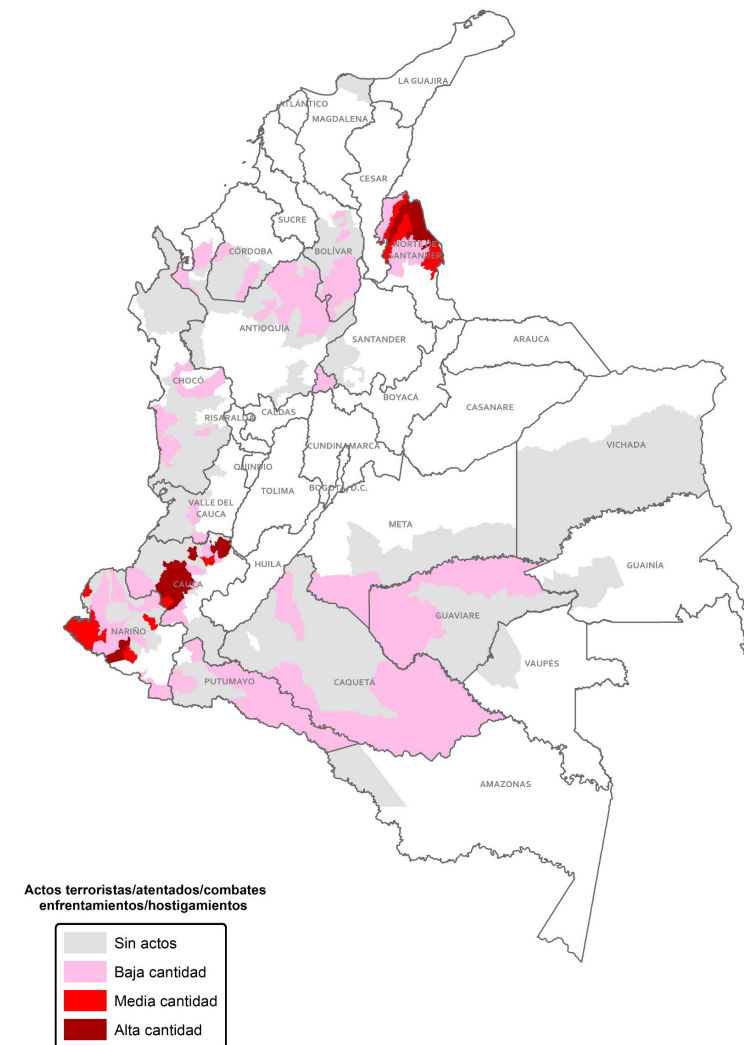
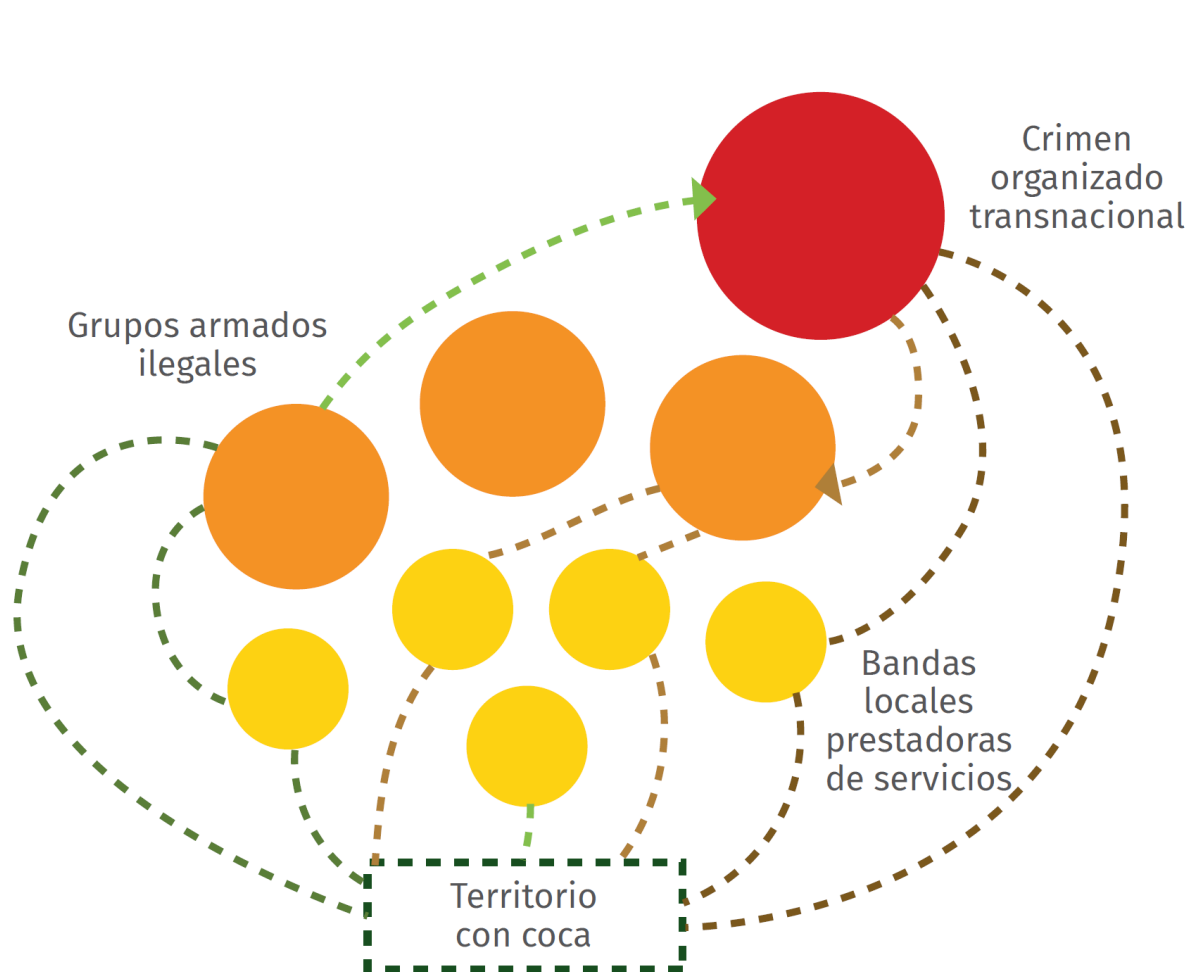
¿Qué se evidencia en las zonas de concentración?

Se observa que en las zonas de concentración se obtienen las **mayores productividades** y **encadenamientos productivos más eficientes** que optimizan no solo la fase agrícola, sino también los procesos de transformación de la cocaína para su posterior tráfico hacia el exterior.



¿Qué se evidencia en las zonas de concentración?

Se evidencia un alto interés de los grupos armados ilegales por el negocio del narcotráfico.



¿Qué se evidencia en las zonas de concentración?

La economía de la coca se interrelaciona con las economías lícitas



Zonas de coca donde se integra el cultivo, transformación y tráfico.

TERRITORIALIZACIÓN

1

La diferenciación estratégica del cultivo de coca debe ser considerada en la focalización de la Política.



COMUNIDAD INVOLUCRADA

2

La autonomía de las comunidades para tomar decisiones y asumir compromisos debe ser considerada.



RECUPERACIÓN DE LA CONFIANZA

3

Una estrategia de seguridad y fortalecimiento institucional es necesaria. La transformación de las instituciones debe ser prioridad.



ATENCIÓN EN FRONTERAS

4

Es necesario avanzar en una acción fronteriza que incluya mejoramiento de las capacidades a escala local.



TRÁNSITO A ECONOMÍAS LÍCITAS

El empoderamiento de las economías lícitas requiere reducir los incentivos para las actividades ilícitas.

5



MONITOREO INTEGRAL

6

Se necesita ampliar el modelo de monitoreo, medir cambios no solo relacionados con la producción de cocaína.

