



NACIONES UNIDAS  
*Oficina contra la Droga y el Delito*



**Gobierno de Colombia**

# PROYECTO SIMCI II



**CULTIVOS ILICITOS DE COCA  
ESTADISTICAS MUNICIPALES  
CENSO 31 DE DICIEMBRE DE 2005**

**BOGOTA COLOMBIA**

# PROYECTO SIMCI II



CULTIVOS ILICITOS DE COCA  
ESTADISTICAS MUNICIPALES  
CENSO 31 DE DICIEMBRE DE 2005  
BOGOTA COLOMBIA

**INDICE DE MAPAS  
CULTIVOS ILICITOS DE COCA CENSO 2005**

	Pág.
REPUBLICA DE COLOMBIA .....	4
DEPARTAMENTO DE AMAZONAS .....	5
DEPARTAMENTO DE ANTIOQUIA .....	7
DEPARTAMENTO DE ARAUCA .....	9
DEPARTAMENTO DE BOLIVAR .....	11
DEPARTAMENTO DE BOYACA .....	13
DEPARTAMENTO DE CALDAS .....	15
DEPARTAMENTO DE CAQUETA .....	17
DEPARTAMENTO DE CAUCA.....	19
DEPARTAMENTO DE CHOCO .....	21
DEPARTAMENTO DE CORDOBA .....	23
DEPARTAMENTO DE CUNDINAMARCA .....	25
DEPARTAMENTO DE GUAINIA .....	27
DEPARTAMENTO DE GUAVIARE .....	29
DEPARTAMENTO DE LA GUAJIRA .....	31
DEPARTAMENTO DE MAGDALENA .....	33
DEPARTAMENTO DE META .....	35
DEPARTAMENTO DE NARIÑO .....	37
DEPARTAMENTO DE NORTE DE SANTANDER .....	39
DEPARTAMENTO DE PUTUMAYO .....	41
DEPARTAMENTO DE SANTANDER .....	43
DEPARTAMENTO DE VALLE DEL CAUCA .....	45
DEPARTAMENTO DE VAUPES .....	47
DEPARTAMENTO DE VICHADA .....	49

**INDICE DE TABLAS  
ESTADISTICAS MUNICIPALES CULTIVOS ILICITOS DE COCA CENSO 2005**

	Pág.
REPUBLICA DE COLOMBIA.....	4
DEPARTAMENTO DE AMAZONAS.....	6
DEPARTAMENTO DE ANTIOQUIA .....	8
DEPARTAMENTO DE ARAUCA .....	10
DEPARTAMENTO DE BOLIVAR .....	12
DEPARTAMENTO DE BOYACA .....	14
DEPARTAMENTO DE CALDAS .....	16
DEPARTAMENTO DE CAQUETA .....	18
DEPARTAMENTO DE CAUCA.....	20
DEPARTAMENTO DE CHOCO .....	22
DEPARTAMENTO DE CORDOBA .....	24
DEPARTAMENTO DE CUNDINAMARCA .....	26
DEPARTAMENTO DE GUAINIA .....	28
DEPARTAMENTO DE GUAVIARE .....	30
DEPARTAMENTO DE LA GUAJIRA .....	32
DEPARTAMENTO DE MAGDALENA .....	34
DEPARTAMENTO DE META .....	36
DEPARTAMENTO DE NARIÑO .....	38
DEPARTAMENTO DE NORTE DE SANTANDER .....	40
DEPARTAMENTO DE PUTUMAYO .....	42
DEPARTAMENTO DE SANTANDER .....	44
DEPARTAMENTO DE VALLE DEL CAUCA .....	46
DEPARTAMENTO DE VAUPES .....	48
DEPARTAMENTO DE VICHADA .....	50

**PROYECTO SIMCI II**  
**AREA DE CULTIVOS ILICITOS DE COCA**  
**ESTADISTICAS MUNICIPALES CON CORRECCIONES**  
**CENSO 31 DE DICIEMBRE DE 2005**  
**TOTAL NACIONAL**

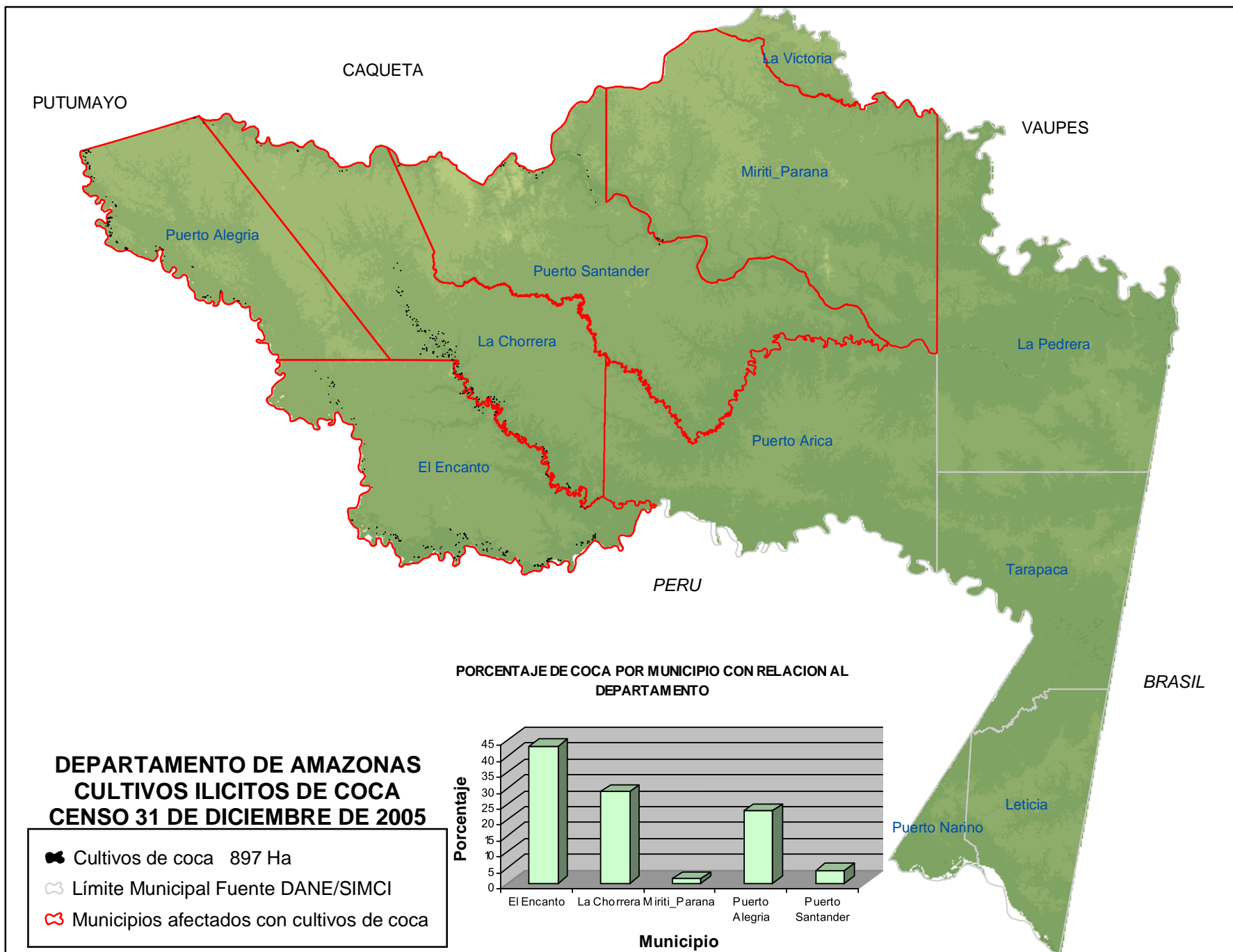
DATOS	LOTES MAYORES DE 3 ha	LOTES MENORES O IGUALES A 3 ha	TOTAL GENERAL
TOTAL CANTIDAD DE LOTES	3998	63538	67536
TOTAL AREA ha * 9702	19883	56165	85750

**NOTA:**

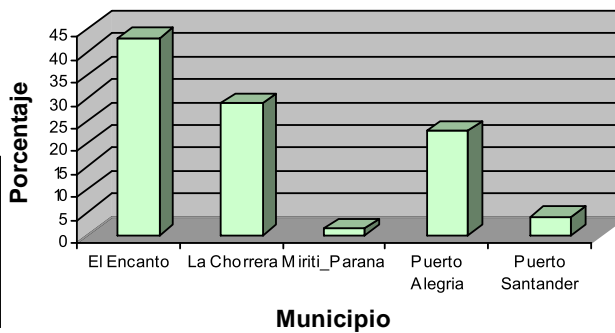
\* Las áreas de cultivos ilícitos de coca de estos municipios fueron corregidas por nubes, antigüedad, aspersión y gaps en el valor indicado.

Los ajustes por estos factores no son aplicables al número de lotes.








PORCENTAJE DE COCA POR MUNICIPIO CON RELACION AL DEPARTAMENTO



**DEPARTAMENTO DE AMAZONAS  
CULTIVOS ILICITOS DE COCA  
CENSO 31 DE DICIEMBRE DE 2005**

-  Cultivos de coca 897 Ha
-  Límite Municipal Fuente DANE/SIMCI
-  Municipios afectados con cultivos de coca

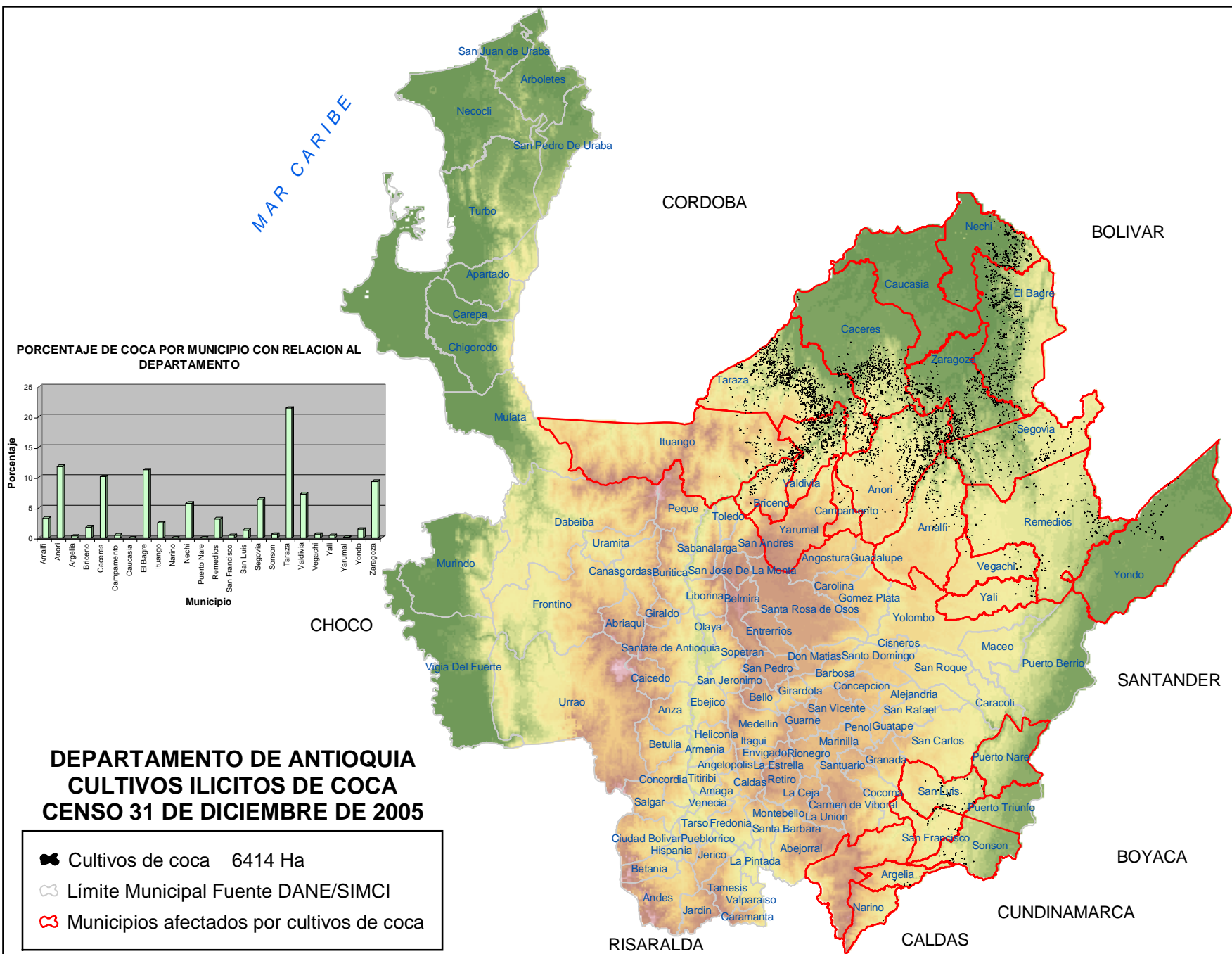
**PROYECTO SIMCI II**  
**AREA DE CULTIVOS ILICITOS DE COCA**  
**ESTADISTICAS MUNICIPALES CON CORRECCIONES**  
**CENSO 31 DE DICIEMBRE DE 2005**  
**DEPARTAMENTO DE AMAZONAS**

<b>MUNICIPIO</b>	<b>DATOS</b>	<b>LOTES MAYORES DE 3 ha</b>	<b>LOTES MENORES O IGUALES A 3 ha</b>	<b>TOTAL GENERAL</b>
El Encanto * 36	CANTIDAD DE LOTES	10	300	310
	AREA COCA (ha)	41	305	382
La Chorrera * 27	CANTIDAD DE LOTES	2	256	258
	AREA COCA (ha)	10	220	257
Miriti_Parana	CANTIDAD DE LOTES		10	10
	AREA COCA (ha)		12	12
Puerto Alegria * 25	CANTIDAD DE LOTES	9	129	138
	AREA COCA (ha)	50	135	210
Puerto Santander * 4	CANTIDAD DE LOTES		36	36
	AREA COCA (ha)		32	36
TOTAL CANTIDAD DE LOTES		21	731	752
TOTAL AREA ha * 92		101	704	897

NOTA:

\* Las áreas de cultivos ilícitos de coca de estos municipios fueron corregidas por nubes, antigüedad, aspersión y gaps en el valor indicado.

Los ajustes por estos factores no son aplicables al número de lotes.



**PROYECTO SIMCI II**  
**AREA DE CULTIVOS ILICITOS DE COCA**  
**ESTADISTICAS MUNICIPALES CON CORRECCIONES**  
**CENSO 31 DE DICIEMBRE DE 2005**  
**DEPARTAMENTO DE ANTIOQUIA**

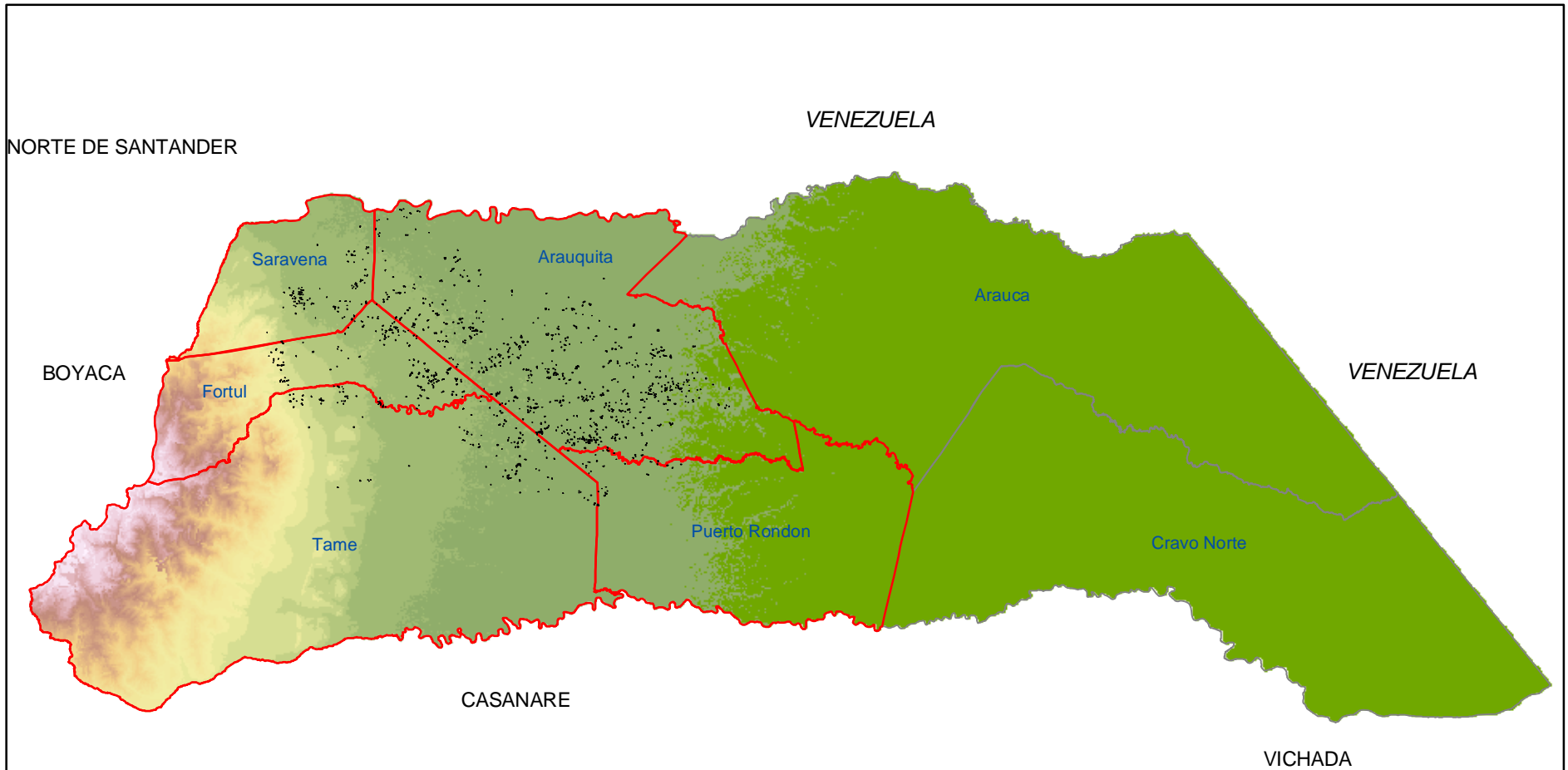
MUNICIPIO	DATOS	LOTES MAYORES DE 3 ha	LOTES MENORES O IGUALES A 3 ha	TOTAL GENERAL
Amalfi * 45	CANTIDAD DE LOTES	5	155	160
	AREA COCA (ha)	20	145	210
Anori * 93	CANTIDAD DE LOTES	9	734	743
	AREA COCA (ha)	39	627	759
Argelia * 12	CANTIDAD DE LOTES		8	8
	AREA COCA (ha)		9	21
Briceno * 2	CANTIDAD DE LOTES	1	148	149
	AREA COCA (ha)	4	109	115
Caceres * 68	CANTIDAD DE LOTES	11	658	669
	AREA COCA (ha)	41	541	650
Campamento * 14	CANTIDAD DE LOTES	1	12	13
	AREA COCA (ha)	3	11	28
Caucasia	CANTIDAD DE LOTES		1	1
	AREA COCA (ha)		2	2
El Bagre * 223	CANTIDAD DE LOTES	6	719	725
	AREA COCA (ha)	23	475	721
Ituango * 24	CANTIDAD DE LOTES	3	163	166
	AREA COCA (ha)	10	127	161
Narino	CANTIDAD DE LOTES		2	2
	AREA COCA (ha)		1	1
Nechi * 112	CANTIDAD DE LOTES	4	315	319
	AREA COCA (ha)	14	239	365
Puerto Nare * 1	CANTIDAD DE LOTES		2	2
	AREA COCA (ha)		1	2
Remedios * 32	CANTIDAD DE LOTES	9	118	127
	AREA COCA (ha)	44	126	202
San Francisco * 8	CANTIDAD DE LOTES		24	24
	AREA COCA (ha)		19	27
San Luis * 2	CANTIDAD DE LOTES	1	70	71
	AREA COCA (ha)	4	77	83
Segovia * 55	CANTIDAD DE LOTES	15	271	286
	AREA COCA (ha)	68	280	403
Sonson * 24	CANTIDAD DE LOTES		29	29
	AREA COCA (ha)		17	41
Taraza * 120	CANTIDAD DE LOTES	29	1323	1352
	AREA COCA (ha)	113	1169	1402
Valdivia * 11	CANTIDAD DE LOTES	5	477	482
	AREA COCA (ha)	24	432	467
Vegachi * 10	CANTIDAD DE LOTES	1	23	24
	AREA COCA (ha)	8	20	38
Yali * 9	CANTIDAD DE LOTES	1	11	12
	AREA COCA (ha)	4	9	22
Yarumal	CANTIDAD DE LOTES		7	7
	AREA COCA (ha)		6	6
Yondo * 20	CANTIDAD DE LOTES	2	56	58
	AREA COCA (ha)	7	61	88
Zaragoza * 71	CANTIDAD DE LOTES	10	589	599
	AREA COCA (ha)	38	491	600
TOTAL CANTIDAD DE LOTES		113	5915	6028
TOTAL AREA ha * 956		464	4994	6414

NOTA:

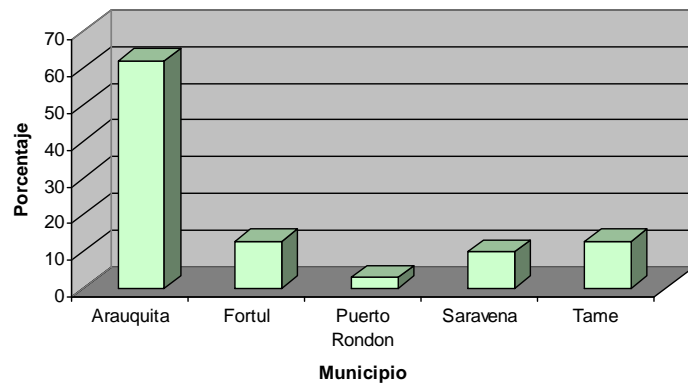
\* Las áreas de cultivos ilícitos de coca de estos municipios fueron corregidas por nubes, antigüedad, aspersion y gaps en el valor indicado.

Los ajustes por estos factores no son aplicables al número de lotes.








**PORCENTAJE DE COCA POR MUNICIPIO CON RELACION AL DEPARTAMENTO**



**DEPARTAMENTO DE ARAUCA  
CULTIVOS ILICITOS DE COCA  
CENSO 31 DE DICIEMBRE DE 2005**

-  Cultivos de coca 1883 Ha
-  Límite Municipal Fuente DANE/SIMCI
-  Municipios afectados por cultivos de coca

**PROYECTO SIMCI II**  
**AREA DE CULTIVOS ILICITOS DE COCA**  
**ESTADISTICAS MUNICIPALES CON CORRECCIONES**  
**CENSO 31 DE DICIEMBRE DE 2005**  
**DEPARTAMENTO DE ARAUCA**

MUNICIPIO	DATOS	LOTES MAYORES DE 3 ha	LOTES MENORES O IGUALES A 3 ha	TOTAL GENERAL
Arauquita * 59	CANTIDAD DE LOTES	85	677	762
	AREA COCA (ha)	422	684	1165
Fortul * 37	CANTIDAD DE LOTES	7	194	201
	AREA COCA (ha)	29	183	249
Puerto Rondon * -9	CANTIDAD DE LOTES	2	31	33
	AREA COCA (ha)	8	37	36
Saravena * 48	CANTIDAD DE LOTES	7	107	114
	AREA COCA (ha)	25	111	184
Tame * 27	CANTIDAD DE LOTES	16	134	150
	AREA COCA (ha)	74	148	249
TOTAL CANTIDAD DE LOTES		117	1143	1260
TOTAL AREA ha * 162		558	1163	1883

NOTA:

\* Las áreas de cultivos ilícitos de coca de estos municipios fueron corregidas por nubes, antigüedad, aspersión y gaps en el valor indicado.

Los ajustes por estos factores no son aplicables al número de lotes.



**PROYECTO SIMCI II**  
**AREA DE CULTIVOS ILICITOS DE COCA**  
**ESTADISTICAS MUNICIPALES CON CORRECCIONES**  
**CENSO 31 DE DICIEMBRE DE 2005**  
**DEPARTAMENTO DE BOLIVAR**

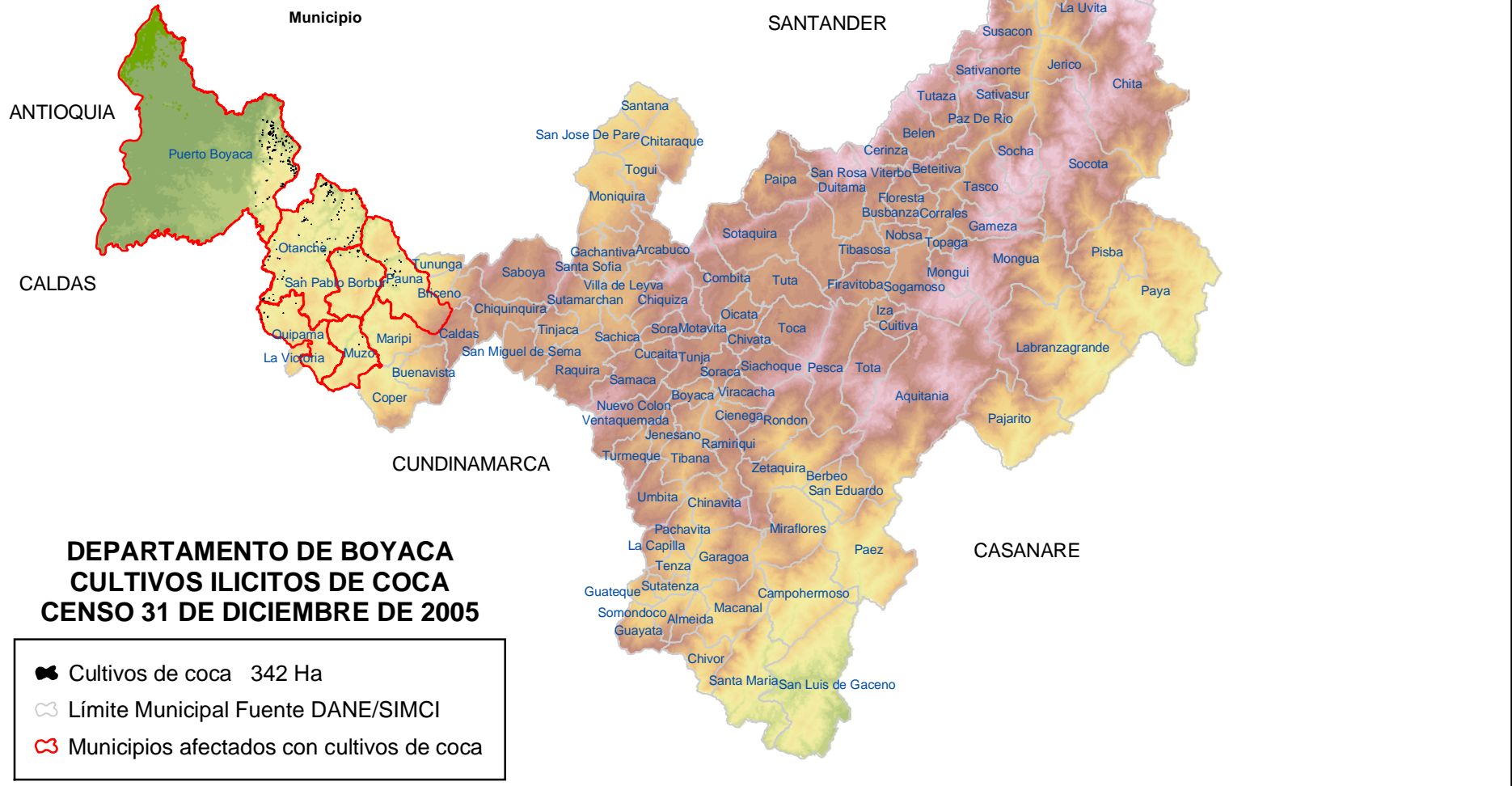
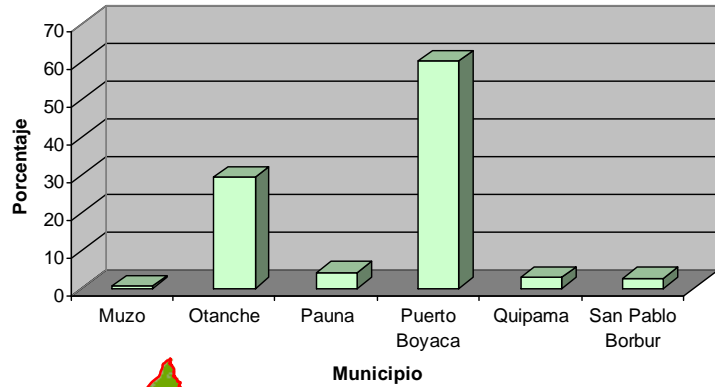
MUNICIPIO	DATOS	LOTES MAYORES DE 3 ha	LOTES MENORES O IGUALES A 3 ha	TOTAL GENERAL
Achi	CANTIDAD DE LOTES		2	2
	AREA COCA (ha)		3	3
Altos del Rosario * 15	CANTIDAD DE LOTES	1	47	48
	AREA COCA (ha)	3	40	58
Arenal * 24	CANTIDAD DE LOTES	5	123	128
	AREA COCA (ha)	17	109	150
Barranco de Loba * 29	CANTIDAD DE LOTES	1	47	48
	AREA COCA (ha)	4	49	82
Cantagallo * 28	CANTIDAD DE LOTES	6	305	311
	AREA COCA (ha)	27	278	333
Montecristo * 41	CANTIDAD DE LOTES	3	262	265
	AREA COCA (ha)	12	202	255
Morales * 17	CANTIDAD DE LOTES		110	110
	AREA COCA (ha)		98	115
Rio Viejo * 39	CANTIDAD DE LOTES	7	271	278
	AREA COCA (ha)	29	255	323
San Jacinto del Cauca * 1	CANTIDAD DE LOTES		59	59
	AREA COCA (ha)		46	47
San Martin de Loba * 36	CANTIDAD DE LOTES	5	135	140
	AREA COCA (ha)	20	120	176
San Pablo * 34	CANTIDAD DE LOTES	17	537	554
	AREA COCA (ha)	69	535	638
Santa Rosa del Sur * 50	CANTIDAD DE LOTES	33	943	976
	AREA COCA (ha)	144	958	1152
Simiti * 19	CANTIDAD DE LOTES	6	179	185
	AREA COCA (ha)	23	146	188
Tiquisio * 16	CANTIDAD DE LOTES	5	100	105
	AREA COCA (ha)	23	111	150
TOTAL CANTIDAD DE LOTES		89	3120	3209
TOTAL AREA ha * 349		371	2950	3670

NOTA:

\* Las áreas de cultivos ilícitos de coca de estos municipios fueron corregidas por nubes, antigüedad, aspersión y gaps en el valor indicado.

Los ajustes por estos factores no son aplicables al número de lotes.

**PORCENTAJE DE COCA POR MUNICIPIO CON RELACION AL DEPARTAMENTO**



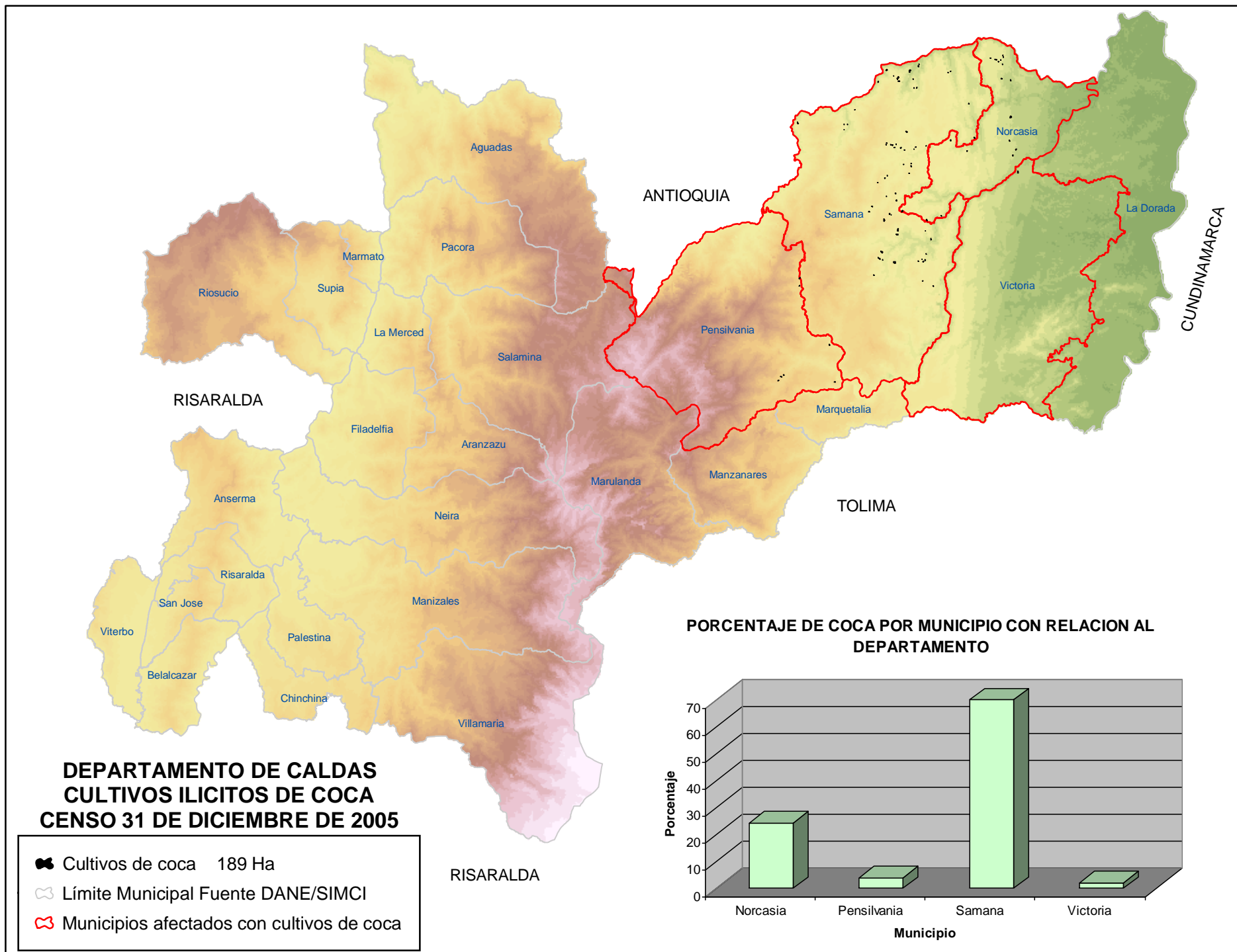
**PROYECTO SIMCI II**  
**AREA DE CULTIVOS ILICITOS DE COCA**  
**ESTADISTICAS MUNICIPALES CON CORRECCIONES**  
**CENSO 31 DE DICIEMBRE DE 2005**  
**DEPARTAMENTO DE BOYACA**

MUNICIPIO	DATOS	LOTES MAYORES DE 3 ha	LOTES MENORES O IGUALES A 3 ha	TOTAL GENERAL
Muzo	CANTIDAD DE LOTES		2	2
	AREA COCA (ha)		2	2
Otanche * 5	CANTIDAD DE LOTES	2	105	107
	AREA COCA (ha)	8	88	101
Pauna	CANTIDAD DE LOTES		19	19
	AREA COCA (ha)		14	14
Puerto Boyaca * 53	CANTIDAD DE LOTES	5	140	145
	AREA COCA (ha)	34	119	206
Quipama * 1	CANTIDAD DE LOTES		7	7
	AREA COCA (ha)		9	10
San Pablo Borbur * 1	CANTIDAD DE LOTES		10	10
	AREA COCA (ha)		8	9
TOTAL CANTIDAD DE LOTES		7	283	290
TOTAL AREA ha * 60		42	240	342

NOTA:

\* Las áreas de cultivos ilícitos de coca de estos municipios fueron corregidas por nubes, antigüedad, aspersión y gaps en el valor indicado.

Los ajustes por estos factores no son aplicables al número de lotes.



**PROYECTO SIMCI II  
 AREA DE CULTIVOS ILICITOS DE COCA  
 ESTADISTICAS MUNICIPALES CON CORRECCIONES  
 CENSO 31 DE DICIEMBRE DE 2005  
 DEPARTAMENTO DE CALDAS**

MUNICIPIO	DATOS	LOTES MAYORES DE 3 ha	LOTES MENORES O IGUALES A 3 ha	TOTAL GENERAL
Norcasia * 26	CANTIDAD DE LOTES	1	19	20
	AREA COCA (ha)	4	16	46
Pensilvania	CANTIDAD DE LOTES		8	8
	AREA COCA (ha)		7	7
Samana * 58	CANTIDAD DE LOTES	4	66	70
	AREA COCA (ha)	16	58	132
Victoria * 1	CANTIDAD DE LOTES		1	1
	AREA COCA (ha)		3	4
TOTAL CANTIDAD DE LOTES		5	94	99
TOTAL AREA ha * 85		20	84	189

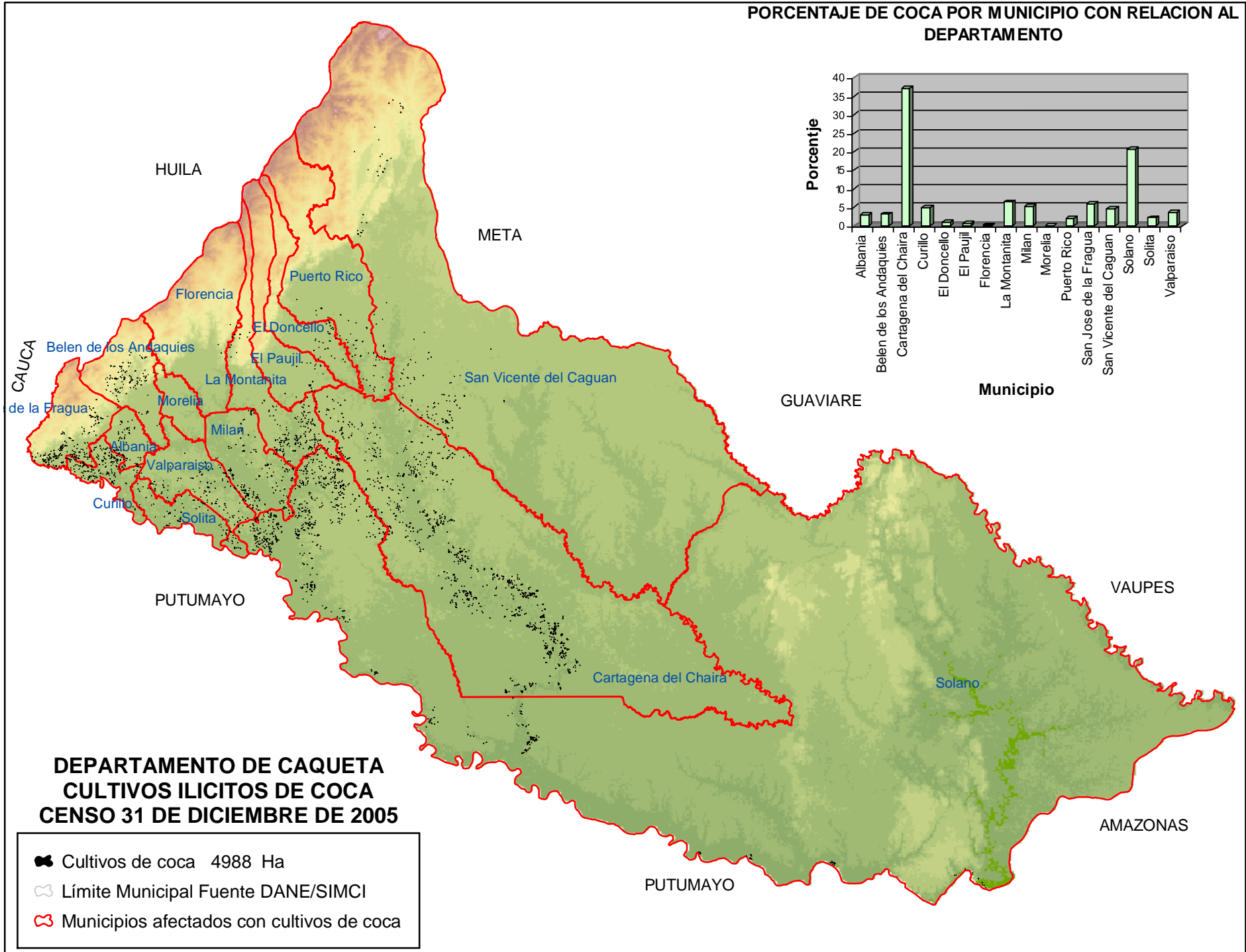
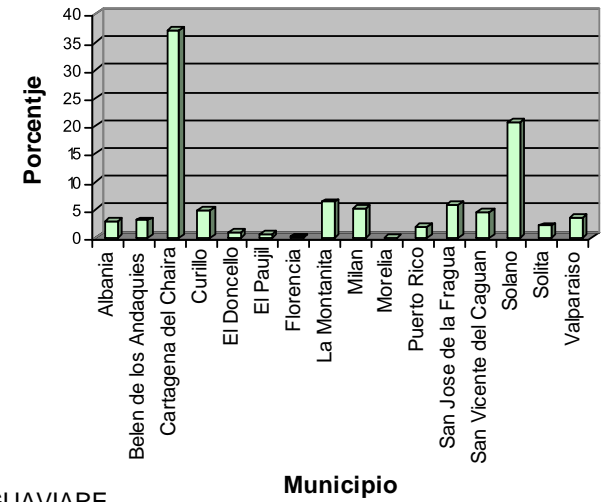
NOTA:

\* Las áreas de cultivos ilícitos de coca de estos municipios fueron corregidas por nubes, antigüedad, aspersión y gaps en el valor indicado.

Los ajustes por estos factores no son aplicables al número de lotes.



**PORCENTAJE DE COCA POR MUNICIPIO CON RELACION AL DEPARTAMENTO**



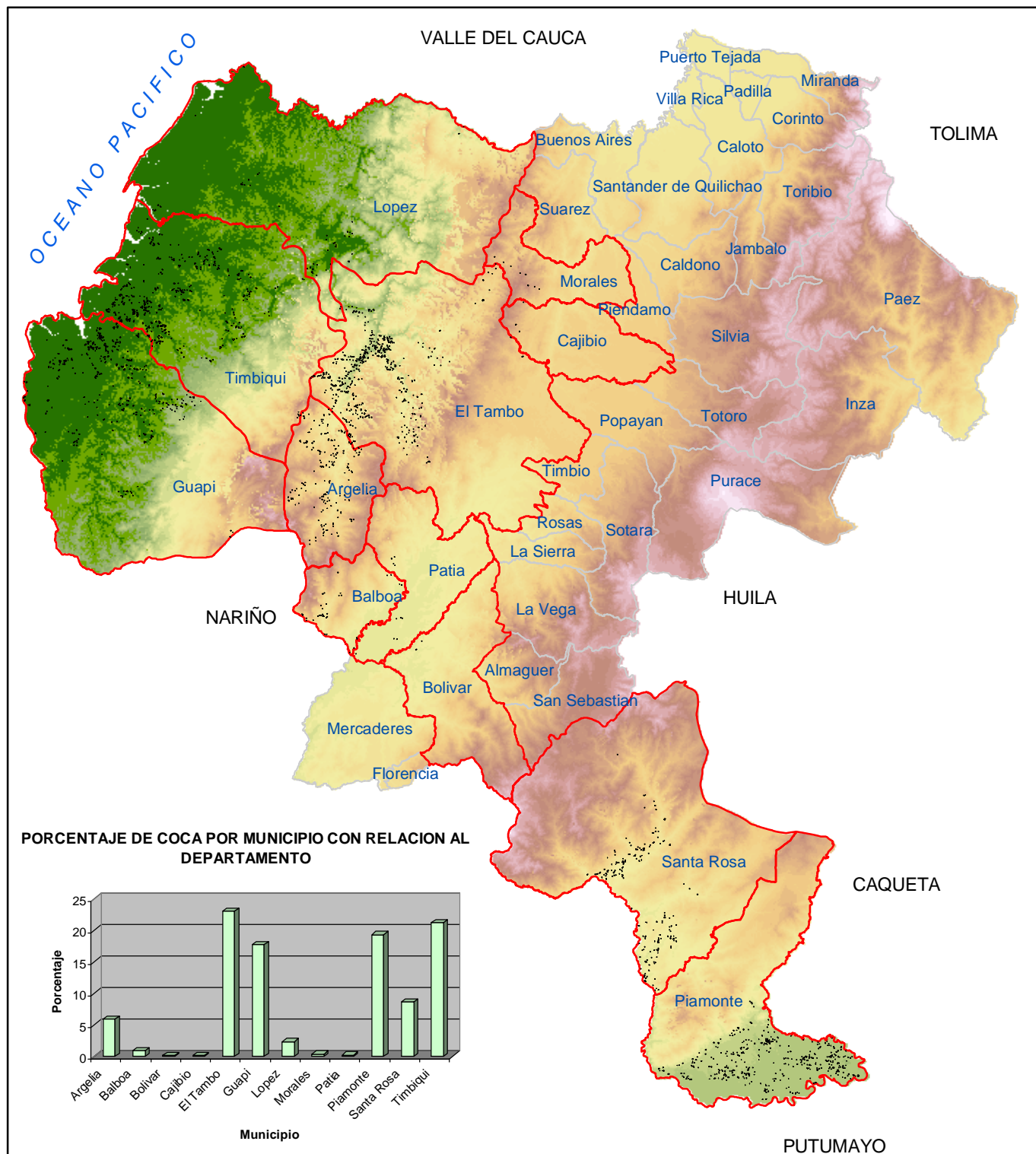
**PROYECTO SIMCI II**  
**AREA DE CULTIVOS ILICITOS DE COCA**  
**ESTADISTICAS MUNICIPALES CON CORRECCIONES**  
**CENSO 31 DE DICIEMBRE DE 2005**  
**DEPARTAMENTO DE CAQUETA**

MUNICIPIO	DATOS	LOTES MAYORES DE 3 ha	LOTES MENORES O IGUALES A 3 ha	TOTAL GENERAL
Albania * 83	CANTIDAD DE LOTES	1	90	91
	AREA COCA (ha)	3	63	149
Belen de los Andaquies * 29	CANTIDAD DE LOTES	2	159	161
	AREA COCA (ha)	10	118	157
Cartagena del Chaira * 94	CANTIDAD DE LOTES	114	1080	1194
	AREA COCA (ha)	537	1205	1836
Curillo * 61	CANTIDAD DE LOTES		286	286
	AREA COCA (ha)		192	253
El Doncello * 13	CANTIDAD DE LOTES	1	40	41
	AREA COCA (ha)	3	36	52
El Paujil	CANTIDAD DE LOTES		35	35
	AREA COCA (ha)		29	29
Florencia	CANTIDAD DE LOTES		12	12
	AREA COCA (ha)		6	6
La Montanita * 64	CANTIDAD DE LOTES	3	293	296
	AREA COCA (ha)	10	242	316
Milan * 35	CANTIDAD DE LOTES	2	284	286
	AREA COCA (ha)	7	213	255
Morelia	CANTIDAD DE LOTES		3	3
	AREA COCA (ha)		2	2
Puerto Rico * 42	CANTIDAD DE LOTES		61	61
	AREA COCA (ha)		49	91
San Jose de la Fragua * 65	CANTIDAD DE LOTES	6	283	289
	AREA COCA (ha)	23	223	311
San Vicente del Caguan * 53	CANTIDAD DE LOTES	3	190	193
	AREA COCA (ha)	12	166	231
Solano * 85	CANTIDAD DE LOTES	23	1008	1031
	AREA COCA (ha)	108	822	1015
Solita * 30	CANTIDAD DE LOTES		103	103
	AREA COCA (ha)		73	103
Valparaiso * 24	CANTIDAD DE LOTES	2	235	237
	AREA COCA (ha)	6	152	182
TOTAL CANTIDAD DE LOTES		157	4162	4319
TOTAL AREA ha * 678		719	3591	4988

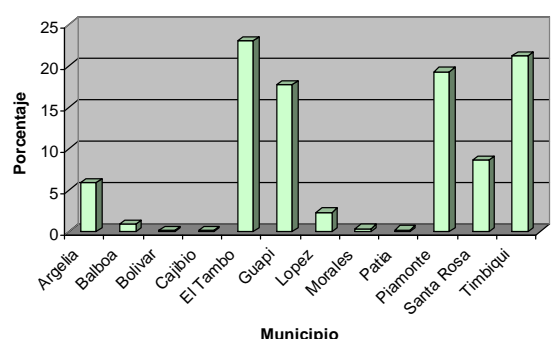
NOTA:

\* Las áreas de cultivos ilícitos de coca de estos municipios fueron corregidas por nubes, antigüedad, aspersión y gaps en el valor indicado.

Los ajustes por estos factores no son aplicables al número de lotes.



PORCENTAJE DE COCA POR MUNICIPIO CON RELACION AL DEPARTAMENTO



**DEPARTAMENTO DE CAUCA  
CULTIVOS ILICITOS DE COCA  
CENSO 31 DE DICIEMBRE DE 2005**

- Cultivos de coca 2705 Ha
- Límite Municipal Fuente DANE/SIMCI
- Municipios afectados con cultivos de coca

**PROYECTO SIMCI II**  
**AREA DE CULTIVOS ILICITOS DE COCA**  
**ESTADISTICAS MUNICIPALES CON CORRECCIONES**  
**CENSO 31 DE DICIEMBRE DE 2005**  
**DEPARTAMENTO DE CAUCA**

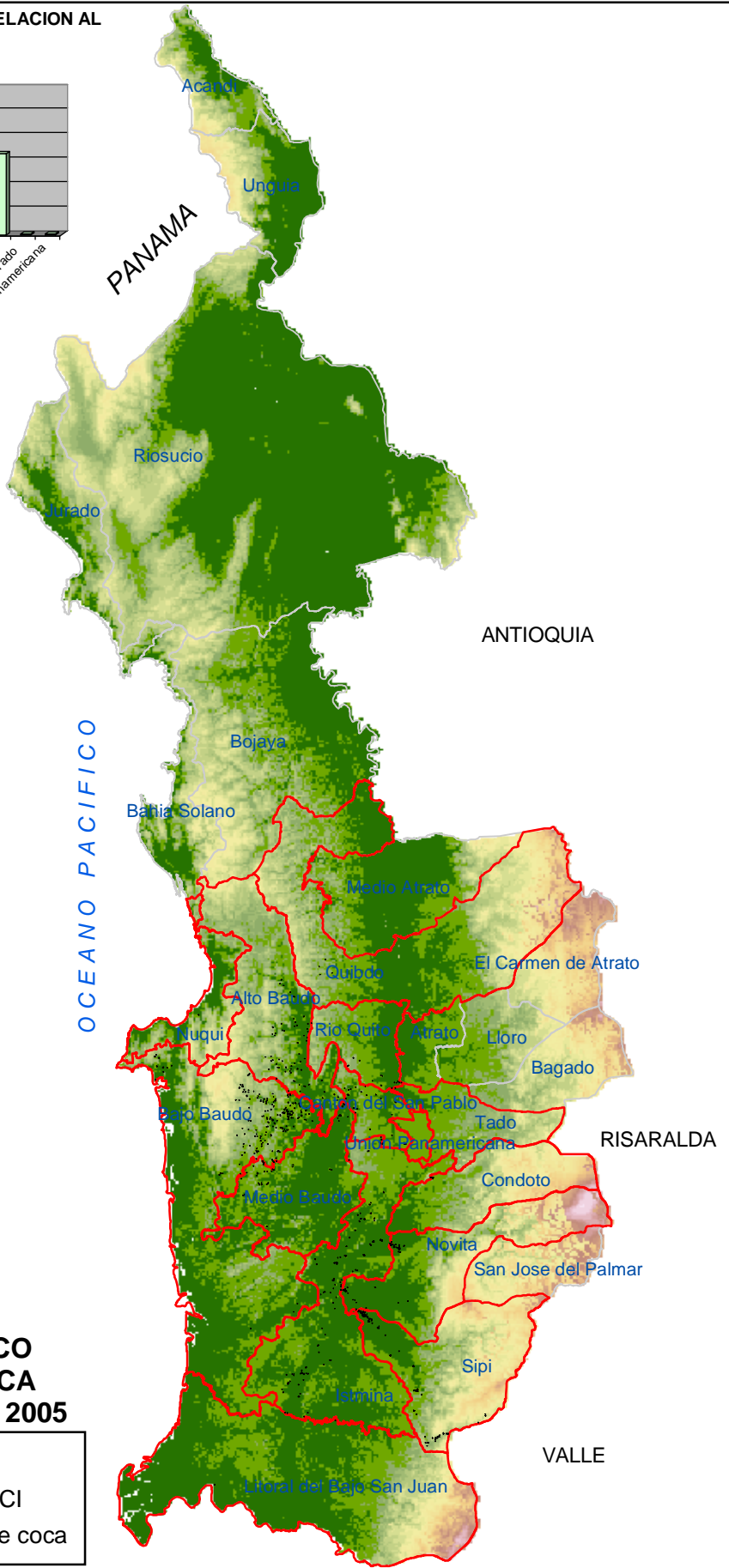
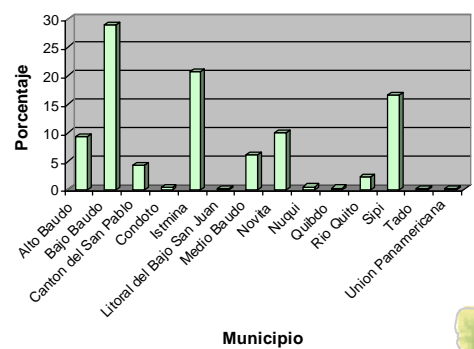
MUNICIPIO	DATOS	LOTES MAYORES DE 3 ha	LOTES MENORES O IGUALES A 3 ha	TOTAL GENERAL
Argelia * 2	CANTIDAD DE LOTES	1	207	208
	AREA COCA (ha)	4	147	153
Balboa	CANTIDAD DE LOTES		39	39
	AREA COCA (ha)		24	24
Bolívar	CANTIDAD DE LOTES		2	2
	AREA COCA (ha)		3	3
Cajibío	CANTIDAD DE LOTES		4	4
	AREA COCA (ha)		4	4
El Tambo *155	CANTIDAD DE LOTES	12	510	522
	AREA COCA (ha)	54	420	629
Guapi * 94	CANTIDAD DE LOTES	6	444	450
	AREA COCA (ha)	25	370	489
Lopez * 15	CANTIDAD DE LOTES	1	49	50
	AREA COCA (ha)	5	43	63
Morales	CANTIDAD DE LOTES		8	8
	AREA COCA (ha)		9	9
Patía	CANTIDAD DE LOTES		11	11
	AREA COCA (ha)		6	6
Piamonte * 191	CANTIDAD DE LOTES	3	440	443
	AREA COCA (ha)	11	315	517
Santa Rosa * 39	CANTIDAD DE LOTES	2	194	196
	AREA COCA (ha)	6	184	229
Timbiquí * 70	CANTIDAD DE LOTES	28	465	493
	AREA COCA (ha)	126	383	579
TOTAL CANTIDAD DE LOTES		53	2373	2426
TOTAL AREA ha * 566		231	1908	2705

NOTA:

\* Las áreas de cultivos ilícitos de coca de estos municipios fueron corregidas por nubes, antigüedad, aspersión y gaps en el valor indicado.

Los ajustes por estos factores no son aplicables al número de lotes.

**PORCENTAJE DE COCA POR MUNICIPIO CON RELACION AL DEPARTAMENTO**



**DEPARTAMENTO DE CHOCO  
CULTIVOS ILICITOS DE COCA  
CENSO 31 DE DICIEMBRE DE 2005**

- Cultivos de coca 1025 Ha
- Límite Municipal Fuente DANE/SIMCI
- Municipios afectados con cultivos de coca

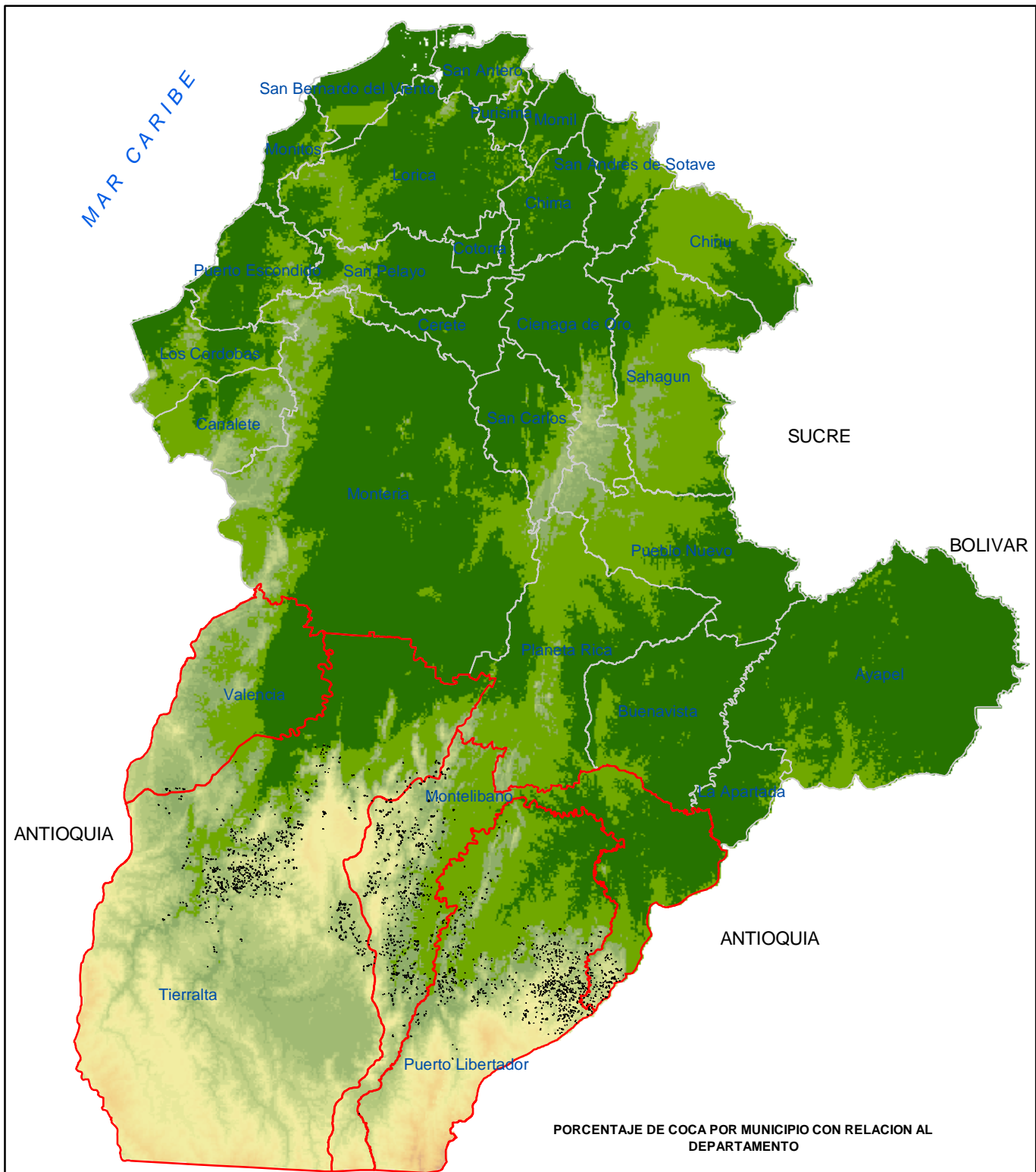
**PROYECTO SIMCI II**  
**AREA DE CULTIVOS ILICITOS DE COCA**  
**ESTADISTICAS MUNICIPALES CON CORRECCIONES**  
**CENSO 31 DE DICIEMBRE DE 2005**  
**DEPARTAMENTO DE CHOCO**

MUNICIPIO	DATOS	LOTES MAYORES DE 3 ha	LOTES MENORES O IGUALES A 3 ha	TOTAL GENERAL
Alto Baudo * 31	CANTIDAD DE LOTES	2	74	76
	AREA COCA (ha)	8	65	104
Bajo Baudo * 101	CANTIDAD DE LOTES	6	230	236
	AREA COCA (ha)	21	210	332
Canton del San Pablo * 10	CANTIDAD DE LOTES	1	37	38
	AREA COCA (ha)	3	35	48
Condoto	CANTIDAD DE LOTES		4	4
	AREA COCA (ha)		3	3
Istmina * 46	CANTIDAD DE LOTES	3	153	156
	AREA COCA (ha)	13	137	196
Litoral del Bajo San Juan	CANTIDAD DE LOTES		2	2
	AREA COCA (ha)		2	2
Medio Baudo * 23	CANTIDAD DE LOTES		56	56
	AREA COCA (ha)		45	68
Novita * 16	CANTIDAD DE LOTES	4	66	70
	AREA COCA (ha)	15	59	90
Nuqui * 3	CANTIDAD DE LOTES		1	1
	AREA COCA (ha)		2	5
Quibdo	CANTIDAD DE LOTES		5	5
	AREA COCA (ha)		3	3
Rio Quito * 6	CANTIDAD DE LOTES		19	19
	AREA COCA (ha)		15	21
Sipi * 32	CANTIDAD DE LOTES	2	129	131
	AREA COCA (ha)	10	108	150
Tado	CANTIDAD DE LOTES		1	1
	AREA COCA (ha)		2	2
Union Panamericana	CANTIDAD DE LOTES		3	3
	AREA COCA (ha)		1	1
TOTAL CANTIDAD DE LOTES		18	780	798
TOTAL AREA ha * 268		70	687	1025

NOTA:

\* Las áreas de cultivos ilícitos de coca de estos municipios fueron corregidas por nubes, antigüedad, aspersión y gaps en el valor indicado.

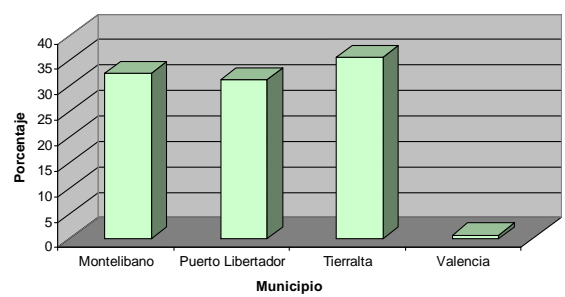
Los ajustes por estos factores no son aplicables al número de lotes.



**DEPARTAMENTO DE CORDOBA  
CULTIVOS ILICITOS DE COCA  
CENSO 31 DE DICIEMBRE DE 2005**

- Cultivos de coca 3136 Ha
- ⊞ Límite Municipal Fuente DANE/SIMCI
- ⊞ Municipios afectados con cultivos de coca

**PORCENTAJE DE COCA POR MUNICIPIO CON RELACION AL DEPARTAMENTO**



**PROYECTO SIMCI II**  
**AREA DE CULTIVOS ILICITOS DE COCA**  
**ESTADISTICAS MUNICIPALES CON CORRECCIONES**  
**CENSO 31 DE DICIEMBRE DE 2005**  
**DEPARTAMENTO DE CORDOBA**

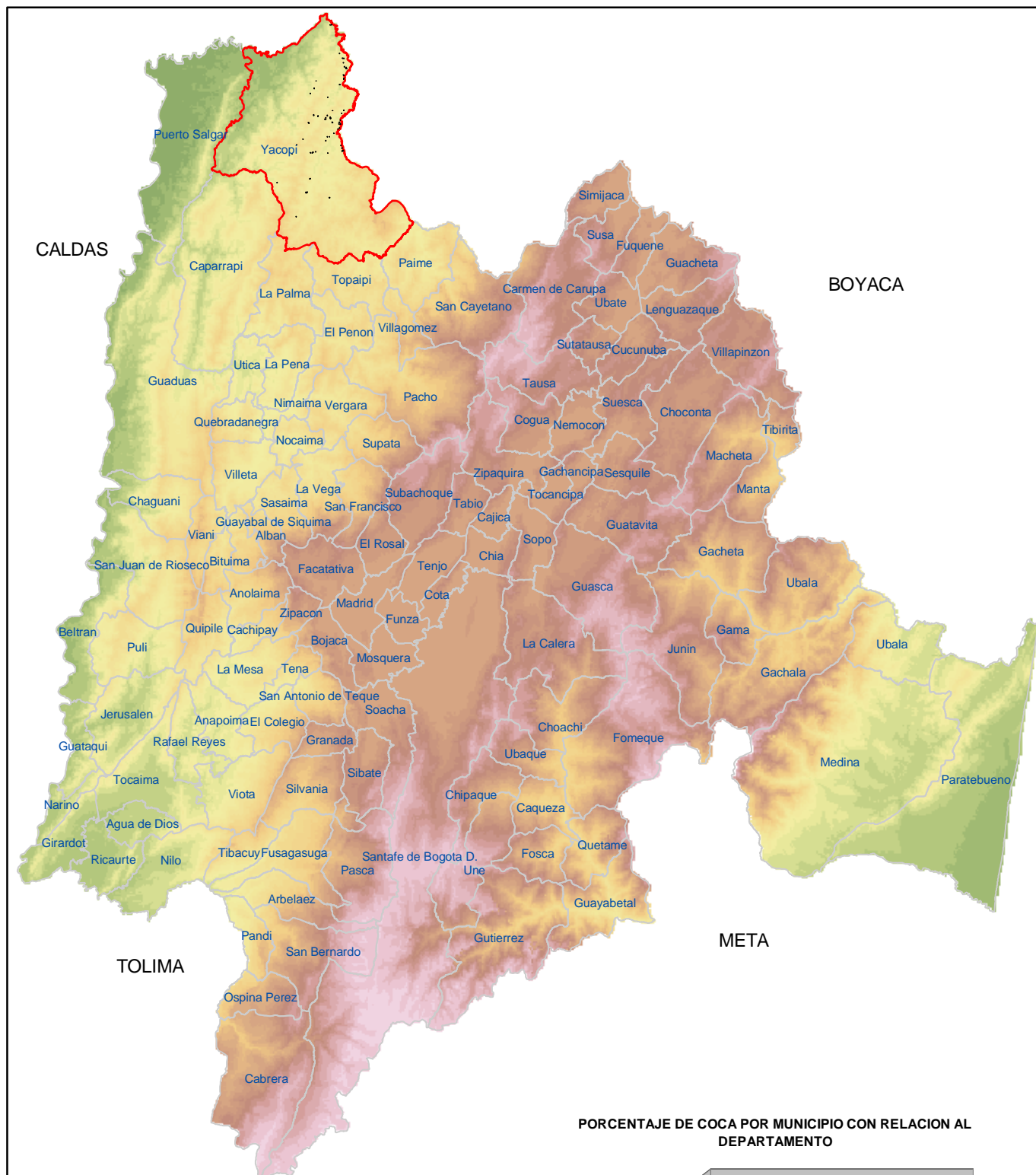
MUNICIPIO	DATOS	LOTES MAYORES DE 3 ha	LOTES MENORES O IGUALES A 3 ha	TOTAL GENERAL
Montelibano * 282	CANTIDAD DE LOTES	36	629	665
	AREA COCA (ha)	152	587	1021
Puerto Libertador * 270	CANTIDAD DE LOTES	15	831	846
	AREA COCA (ha)	60	648	978
Tierralta * 282	CANTIDAD DE LOTES	42	692	734
	AREA COCA (ha)	168	674	1124
Valencia	CANTIDAD DE LOTES	1	9	10
	AREA COCA (ha)	6	7	13
TOTAL CANTIDAD DE LOTES		94	2161	2255
TOTAL AREA ha * 834		386	1916	3136

NOTA:




\* Las áreas de cultivos ilícitos de coca de estos municipios fueron corregidas por nubes, antigüedad, aspersión y gaps en el valor indicado.

Los ajustes por estos factores no son aplicables al número de lotes.

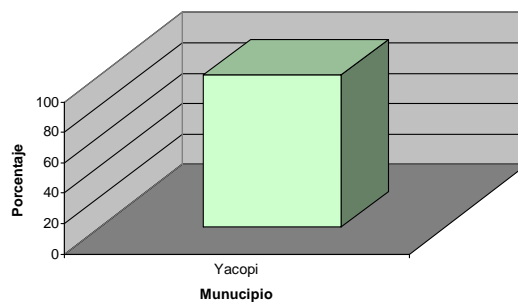




**DEPARTAMENTO DE CUNDINAMARCA  
CULTIVOS ILICITOS DE COCA  
CENSO 31 DE DICIEMBRE DE 2005**

-  Cultivos de coca 56 Ha
-  Límite Municipal Fuente DANE/SIMCI
-  Municipios afectados con cultivos de coca

**PORCENTAJE DE COCA POR MUNICIPIO CON RELACION AL DEPARTAMENTO**



**PROYECTO SIMCI II**  
**AREA DE CULTIVOS ILICITOS DE COCA**  
**ESTADISTICAS MUNICIPALES CON CORRECCIONES**  
**CENSO 31 DE DICIEMBRE DE 2005**  
**DEPARTAMENTO DE CUNDINAMARCA**

<b>MUNICIPIO</b>	<b>DATOS</b>	<b>LOTES MAYORES DE 3 ha</b>	<b>LOTES MENORES O IGUALES A 3 ha</b>	<b>TOTAL GENERAL</b>
Yacopi * 1	CANTIDAD DE LOTES	1	68	66
	AREA COCA (ha)	5	50	56
TOTAL CANTIDAD DE LOTES		1	68	69
TOTAL AREA ha *1		5	50	56

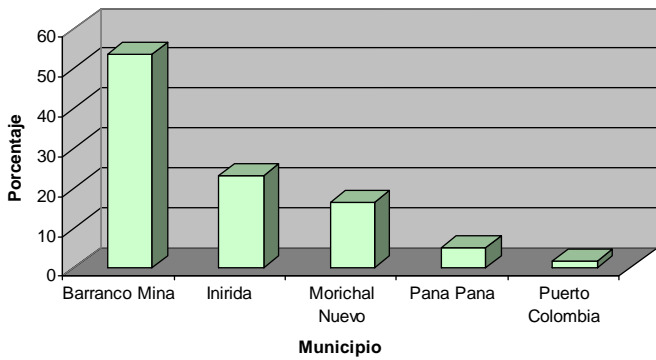
NOTA:

\* Las áreas de cultivos ilícitos de coca de estos municipios fueron corregidas por nubes, antigüedad, aspersion y gaps en el valor indicado.

Los ajustes por estos factores no son aplicables al número de lotes.



PORCENTAJE DE COCA POR MUNICIPIO CON RELACION AL DEPARTAMENTO



**DEPARTAMENTO DE GUAINIA  
CULTIVOS ILICITOS DE COCA  
CENSO 31 DE DICIEMBRE DE 2005**

- Cultivos de coca 752 Ha
- Límite Municipal Fuente DANE/SIMCI
- Municipios afectados con cultivos de coca

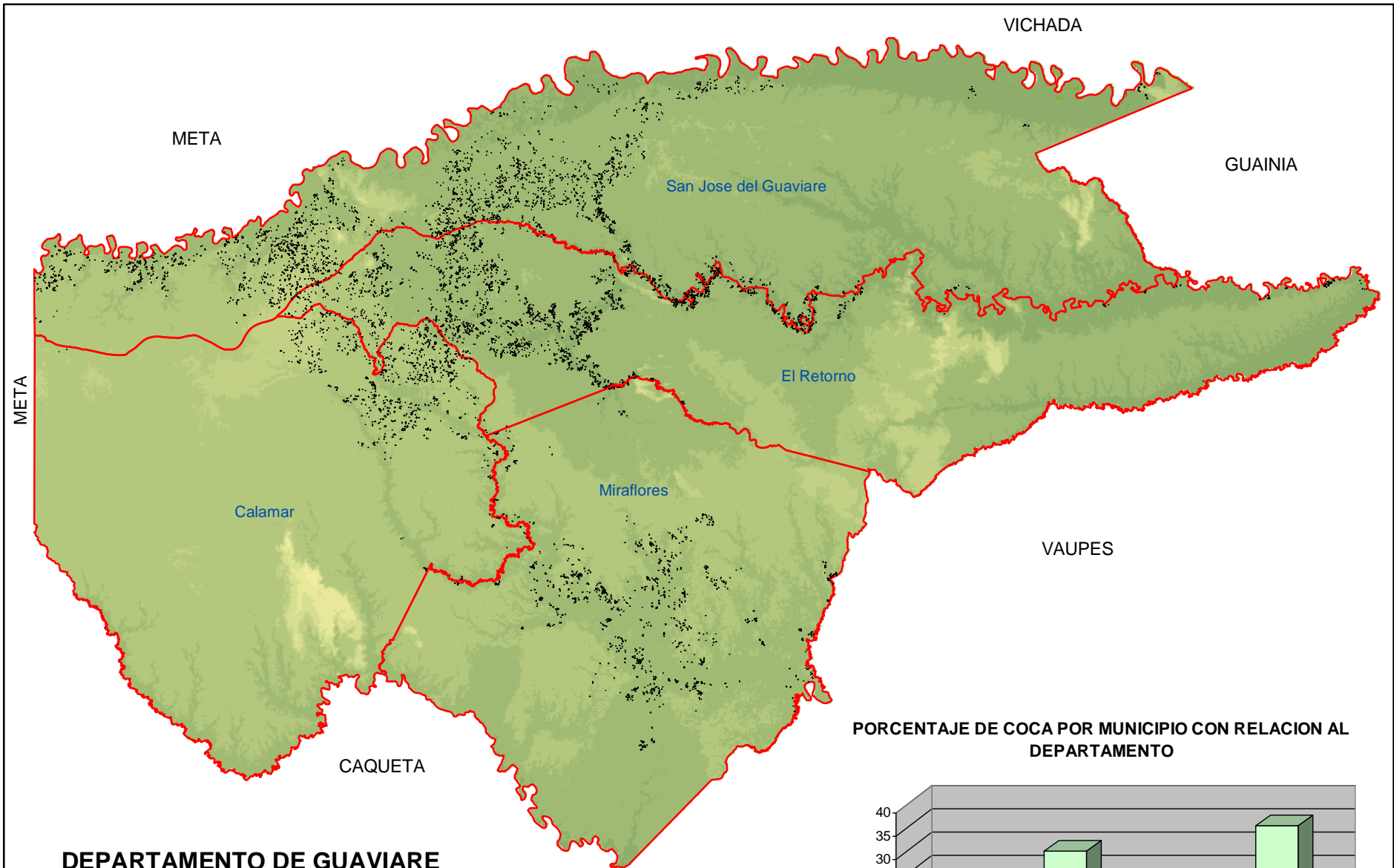
**PROYECTO SIMCI II  
 AREA DE CULTIVOS ILICITOS DE COCA  
 ESTADISTICAS MUNICIPALES CON CORRECCIONES  
 CENSO 31 DE DICIEMBRE DE 2005  
 DEPARTAMENTO DE GUAINIA**

MUNICIPIO	DATOS	LOTES MAYORES DE 3 ha	LOTES MENORES O IGUALES A 3 ha	TOTAL GENERAL
Barranco Mina * 20	CANTIDAD DE LOTES	36	124	160
	AREA COCA (ha)	221	155	396
Inirida * 28	CANTIDAD DE LOTES	4	137	141
	AREA COCA (ha)	17	137	182
Morichal Nuevo * 14	CANTIDAD DE LOTES	8	47	55
	AREA COCA (ha)	39	64	117
Pana Pana * 8	CANTIDAD DE LOTES		37	37
	AREA COCA (ha)		30	38
Puerto Colombia * 6	CANTIDAD DE LOTES		10	10
	AREA COCA (ha)		13	19
TOTAL CANTIDAD DE LOTES		48	355	403
TOTAL AREA ha * 76		277	399	752




NOTA:

\* Las áreas de cultivos ilícitos de coca de estos municipios fueron corregidas por nubes, antigüedad, aspersión y gaps en el valor indicado.

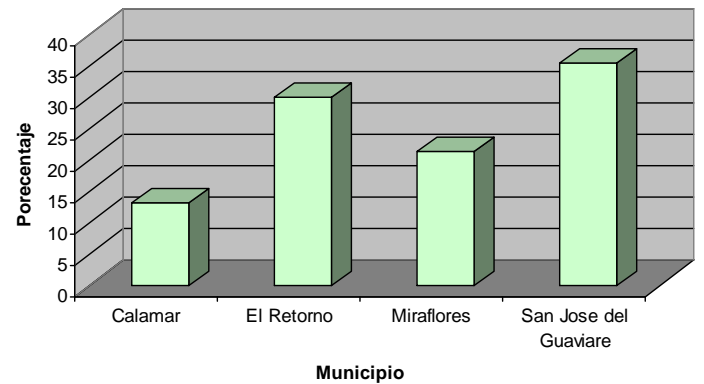
Los ajustes por estos factores no son aplicables al número de lotes.



**DEPARTAMENTO DE GUAVIARE  
CULTIVOS ILICITOS DE COCA  
CENSO 31 DE DICIEMBRE DE 2005**

-  Cultivos de coca 8658 Ha
-  Límite Municipal Fuente DANE/SIMCI
-  Municipios afectados con cultivos de coca

**PORCENTAJE DE COCA POR MUNICIPIO CON RELACION AL DEPARTAMENTO**



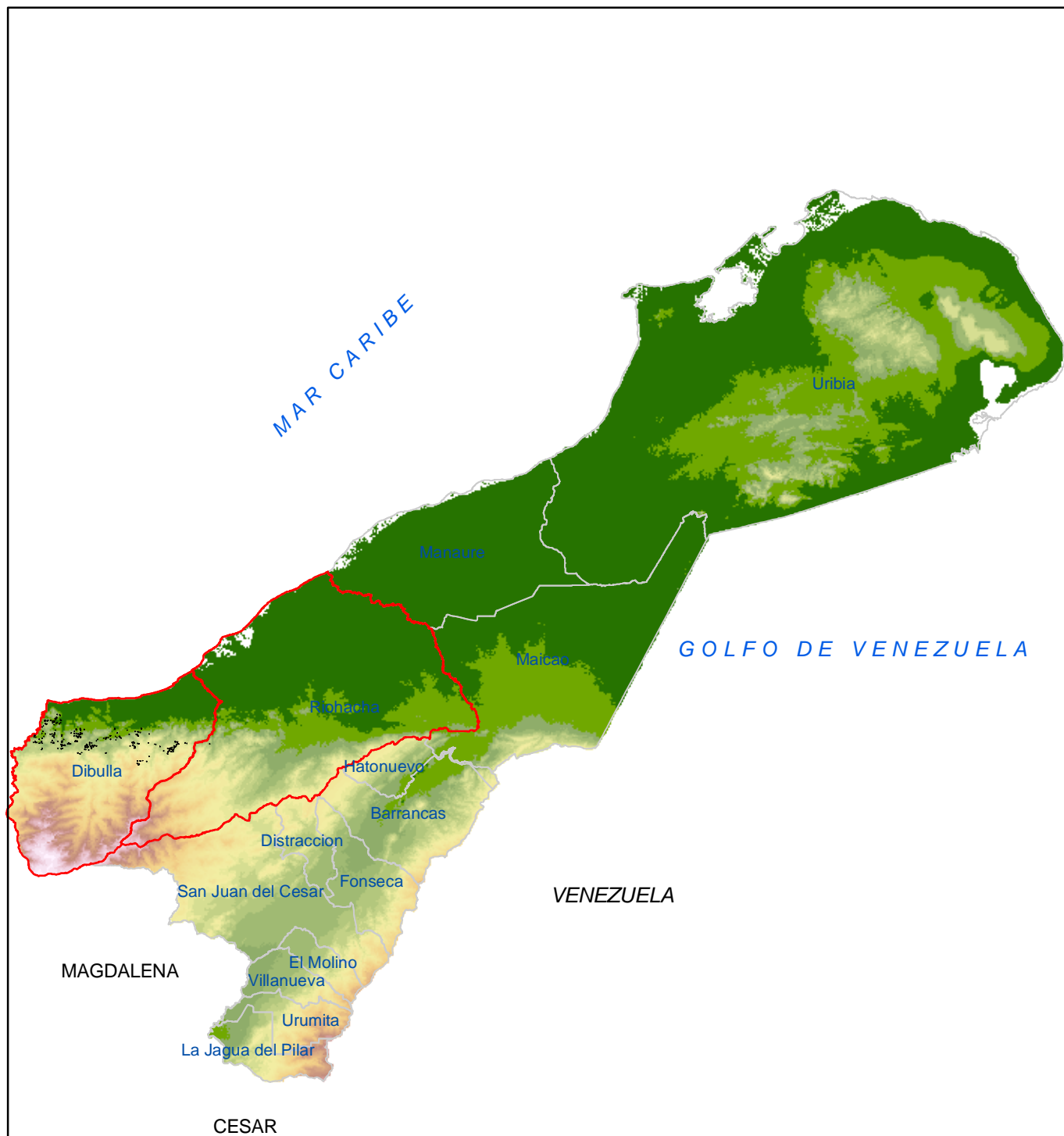
**PROYECTO SIMCI II  
 AREA DE CULTIVOS ILICITOS DE COCA  
 ESTADISTICAS MUNICIPALES CON CORRECCIONES  
 CENSO 31 DE DICIEMBRE DE 2005  
 DEPARTAMENTO DE GUAVIARE**

MUNICIPIO	DATOS	LOTES MAYORES DE 3 ha	LOTES MENORES O IGUALES A 3 ha	TOTAL GENERAL
Calamar * 98	CANTIDAD DE LOTES	49	1008	1057
	AREA COCA (ha)	205	872	1175
El Retorno * 190	CANTIDAD DE LOTES	70	2838	2908
	AREA COCA (ha)	304	2154	2648
Miraflores * - 154	CANTIDAD DE LOTES	160	921	1081
	AREA COCA (ha)	767	1091	1704
San Jose del Guaviare * 163	CANTIDAD DE LOTES	83	3375	3458
	AREA COCA (ha)	341	2627	3131
TOTAL CANTIDAD DE LOTES		362	8142	8504
TOTAL AREA ha * 297		1617	6744	8658




NOTA:

\* Las áreas de cultivos ilícitos de coca de estos municipios fueron corregidas por nubes, antigüedad, aspersión y gaps en el valor indicado.

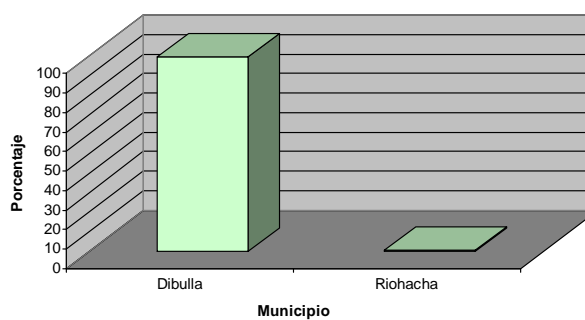
Los ajustes por estos factores no son aplicables al número de lotes.



**DEPARTAMENTO DE LA GUAJIRA  
CULTIVOS ILICITOS DE COCA  
CENSO 31 DE DICIEMBRE DE 2005**

-  Cultivos de coca 329 Ha
-  Límite Municipal Fuente DANE/SIMCI
-  Municipios afectados con cultivos de coca

**PORCENTAJE DE COCA POR MUNICIPIO CON RELACION AL DEPARTAMENTO**



**PROYECTO SIMCI II**  
**AREA DE CULTIVOS ILICITOS DE COCA**  
**ESTADISTICAS MUNICIPALES CON CORRECCIONES**  
**CENSO 31 DE DICIEMBRE DE 2005**  
**DEPARTAMENTO DE LA GUAJIRA**

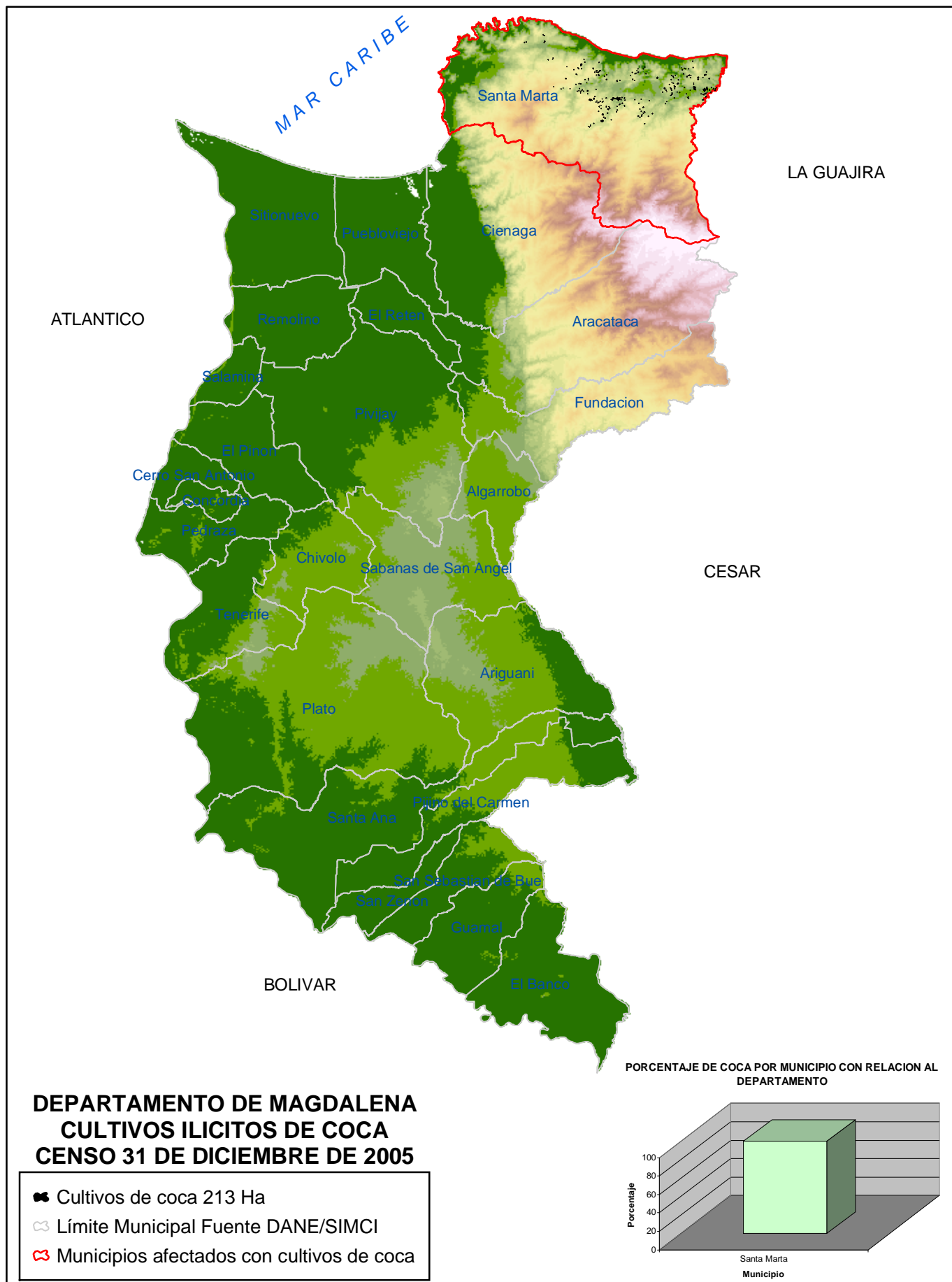
MUNICIPIO	DATOS	LOTES MAYORES DE 3 ha	LOTES MENORES O IGUALES A 3 ha	TOTAL GENERAL
Dibulla * 80	CANTIDAD DE LOTES	3	250	253
	AREA COCA (ha)	11	236	327
Riohacha * 1	CANTIDAD DE LOTES		1	1
	AREA COCA (ha)		1	2
TOTAL CANTIDAD DE LOTES		3	251	254
TOTAL AREA ha * 81		11	237	329

NOTA:

\* Las áreas de cultivos ilícitos de coca de estos municipios fueron corregidas por nubes, antigüedad, aspersión y gaps en el valor indicado.

Los ajustes por estos factores no son aplicables al número de lotes.





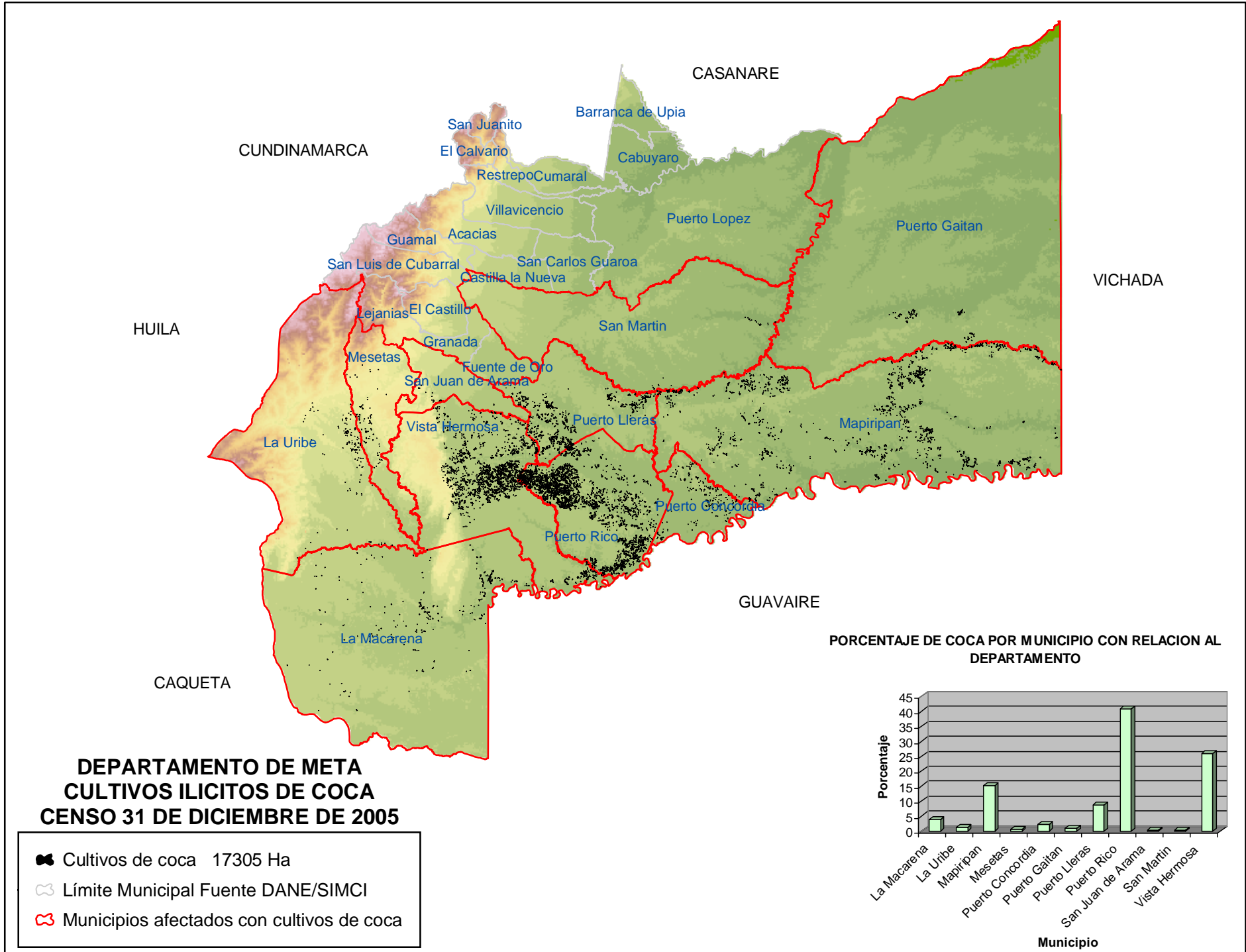
**PROYECTO SIMCI II**  
**AREA DE CULTIVOS ILICITOS DE COCA**  
**ESTADISTICAS MUNICIPALES CON CORRECCIONES**  
**CENSO 31 DE DICIEMBRE DE 2005**  
**DEPARTAMENTO DE MAGDALENA**

<b>MUNICIPIO</b>	<b>DATOS</b>	<b>LOTES MAYORES DE 3 ha</b>	<b>LOTES MENORES O IGUALES A 3 ha</b>	<b>TOTAL GENERAL</b>
Santa Marta * 15	CANTIDAD DE LOTES	3	324	327
	AREA COCA (ha)	11	187	213
TOTAL CANTIDAD DE LOTES		3	324	327
TOTAL AREA ha * 15		11	187	213

NOTA:

\* Las áreas de cultivos ilícitos de coca de estos municipios fueron corregidas por nubes, antigüedad, aspersion y gaps en el valor indicado.

Los ajustes por estos factores no son aplicables al número de lotes.



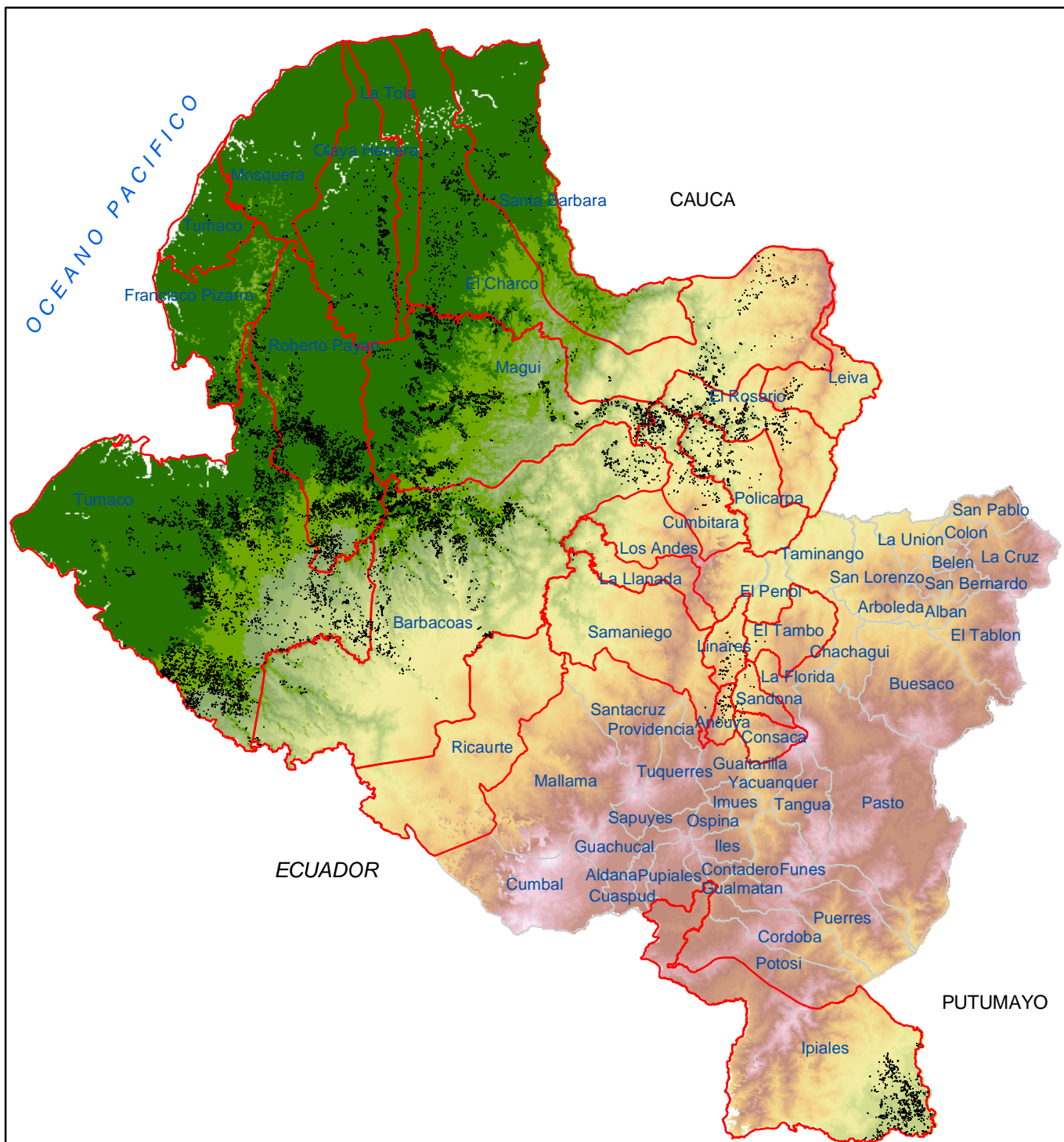
**PROYECTO SIMCI II**  
**AREA DE CULTIVOS ILICITOS DE COCA**  
**ESTADISTICAS MUNICIPALES CON CORRECCIONES**  
**CENSO 31 DE DICIEMBRE DE 2005**  
**DEPARTAMENTO DEL META**

MUNICIPIO	DATOS	LOTES MAYORES DE 3 ha	LOTES MENORES O IGUALES A 3 ha	TOTAL GENERAL
La Macarena * 48	CANTIDAD DE LOTES	55	278	333
	AREA COCA (ha)	259	353	660
La Uribe * 38	CANTIDAD DE LOTES	15	150	165
	AREA COCA (ha)	57	169	264
Mapiripan * 117	CANTIDAD DE LOTES	142	1891	2033
	AREA COCA (ha)	606	1935	2658
Mesetas * 17	CANTIDAD DE LOTES	4	108	112
	AREA COCA (ha)	17	109	143
Puerto Concordia * 97	CANTIDAD DE LOTES	5	293	298
	AREA COCA (ha)	20	246	363
Puerto Gaitan	CANTIDAD DE LOTES	15	102	117
	AREA COCA (ha)	70	98	168
Puerto Lleras * -12	CANTIDAD DE LOTES	124	742	866
	AREA COCA (ha)	607	916	1511
Puerto Rico * - 50	CANTIDAD DE LOTES	607	3322	3929
	AREA COCA (ha)	3208	3882	7040
San Juan de Arama * 15	CANTIDAD DE LOTES	3	22	25
	AREA COCA (ha)	12	22	49
San Martin * -25	CANTIDAD DE LOTES	2	33	35
	AREA COCA (ha)	8	25	8
Vista Hermosa * 77	CANTIDAD DE LOTES	406	1985	2391
	AREA COCA (ha)	2074	2290	4441
TOTAL CANTIDAD DE LOTES		1378	8926	10304
TOTAL AREA ha * 322		6938	10045	17305

NOTA:

\* Las áreas de cultivos ilícitos de coca de estos municipios fueron corregidas por nubes, antigüedad, aspersión y gaps en el valor indicado.

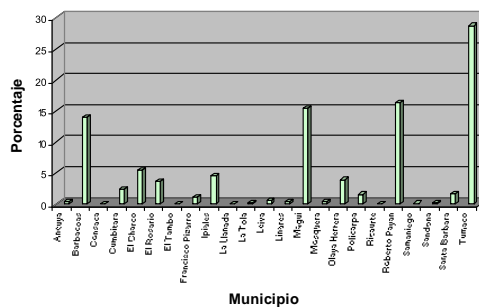
Los ajustes por estos factores no son aplicables al número de lotes.



PORCENTAJE DE COCA POR MUNICIPIO CON RELACION AL DEPARTAMENTO

**DEPARTAMENTO DE NARIÑO  
CULTIVOS ILICITOS DE COCA  
CENSO 31 DE DICIEMBRE DE 2005**

- Cultivos de coca 13875 Ha
- Límite Municipal Fuente DANE/SIMCI
- Municipios afectados con cultivos de coca



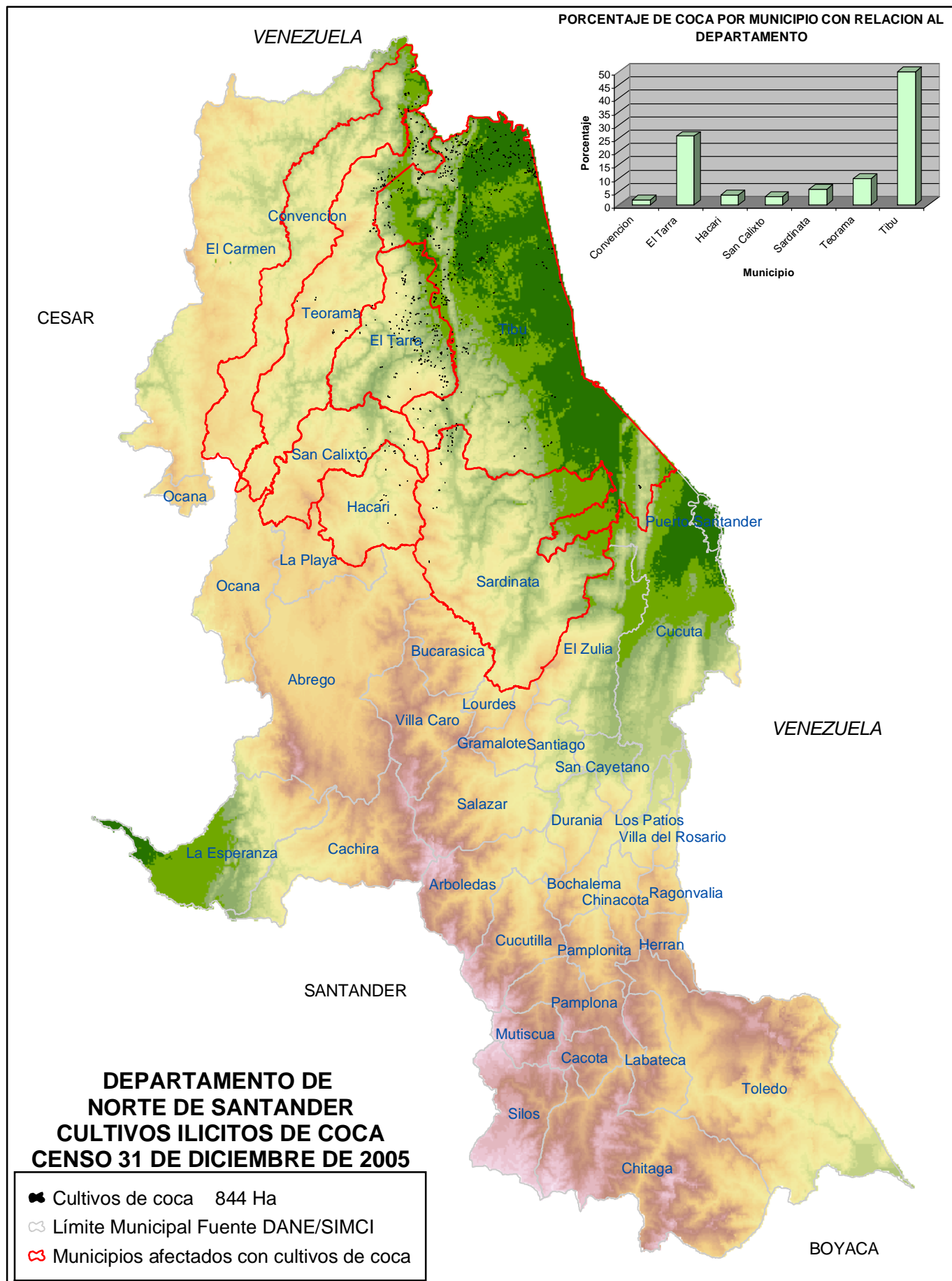
**PROYECTO SIMCI II**  
**AREA DE CULTIVOS ILICITOS DE COCA**  
**ESTADISTICAS MUNICIPALES CON CORRECCIONES**  
**CENSO 31 DE DICIEMBRE DE 2005**  
**DEPARTAMENTO DE NARIÑO**

MUNICIPIO	DATOS	LOTES MAYORES DE 3 ha	LOTES MENORES O IGUALES A 3 ha	TOTAL GENERAL
Ancuya	CANTIDAD DE LOTES	2	46	48
	AREA COCA (ha)	7	36	43
Barbacoas * 84	CANTIDAD DE LOTES	87	1855	1942
	AREA COCA (ha)	535	1301	1920
Consaca	CANTIDAD DE LOTES		5	5
	AREA COCA (ha)		5	5
Cumbitara * 92	CANTIDAD DE LOTES	10	275	285
	AREA COCA (ha)	42	195	329
El Charco * 90	CANTIDAD DE LOTES	16	679	695
	AREA COCA (ha)	75	576	741
El Rosario * 95	CANTIDAD DE LOTES	19	346	365
	AREA COCA (ha)	81	332	508
El Tambo * 3	CANTIDAD DE LOTES	1	1	2
	AREA COCA (ha)	3	1	7
Francisco Pizarro * 19	CANTIDAD DE LOTES	4	166	170
	AREA COCA (ha)	17	117	153
Ipiales * 121	CANTIDAD DE LOTES	15	641	656
	AREA COCA (ha)	63	445	629
La Llanada	CANTIDAD DE LOTES		1	1
	AREA COCA (ha)		1	1
La Tola * 2	CANTIDAD DE LOTES	1	29	30
	AREA COCA (ha)	3	22	27
Leiva * 6	CANTIDAD DE LOTES	3	51	54
	AREA COCA (ha)	11	41	58
Linares	CANTIDAD DE LOTES		48	48
	AREA COCA (ha)		43	43
Magui * 153	CANTIDAD DE LOTES	89	1874	1963
	AREA COCA (ha)	505	1481	2139
Mosquera * 29	CANTIDAD DE LOTES		26	26
	AREA COCA (ha)		9	38
Olaya Herrera * 58	CANTIDAD DE LOTES	28	222	250
	AREA COCA (ha)	251	208	517
Policarpa * 21	CANTIDAD DE LOTES	7	198	205
	AREA COCA (ha)	29	162	212
Ricaurte	CANTIDAD DE LOTES		2	2
	AREA COCA (ha)		1	1
Roberto Payan * 143	CANTIDAD DE LOTES	75	2612	2687
	AREA COCA (ha)	401	1721	2265
Samaniego	CANTIDAD DE LOTES		4	4
	AREA COCA (ha)		7	7
Sandona	CANTIDAD DE LOTES		16	16
	AREA COCA (ha)		15	15
Santa Barbara * 71	CANTIDAD DE LOTES	1	169	170
	AREA COCA (ha)	4	138	213
Tumaco * 587	CANTIDAD DE LOTES	120	4229	4349
	AREA COCA (ha)	555	2862	4004
TOTAL CANTIDAD DE LOTES		478	13495	13973
TOTAL AREA ha * 1574		2582	9719	13875

## NOTA:

\* Las áreas de cultivos ilícitos de coca de estos municipios fueron corregidas por nubes, antigüedad, aspersión y gaps en el valor indicado.

Los ajustes por estos factores no son aplicables al número de lotes.



**PROYECTO SIMCI II**  
**AREA DE CULTIVOS ILICITOS DE COCA**  
**ESTADISTICAS MUNICIPALES CON CORRECCIONES**  
**CENSO 31 DE DICIEMBRE DE 2005**  
**DEPARTAMENTO DE NORTE DE SANTANDER**

MUNICIPIO	DATOS	LOTES MAYORES DE 3 ha	LOTES MENORES O IGUALES A 3 ha	TOTAL GENERAL
Convencion * 1	CANTIDAD DE LOTES	1	15	16
	AREA COCA (ha)	4	10	15
El Tarra * 80	CANTIDAD DE LOTES	1	153	154
	AREA COCA (ha)	4	135	219
Hacari * 17	CANTIDAD DE LOTES		15	15
	AREA COCA (ha)		13	30
San Calixto * 17	CANTIDAD DE LOTES		13	13
	AREA COCA (ha)		8	25
Sardinata * 24	CANTIDAD DE LOTES		26	26
	AREA COCA (ha)		23	47
Teorama * 18	CANTIDAD DE LOTES		93	93
	AREA COCA (ha)		66	84
Tibu * 105	CANTIDAD DE LOTES	2	485	487
	AREA COCA (ha)	8	311	424
TOTAL CANTIDAD DE LOTES		4	800	804
TOTAL AREA ha * 262		16	566	844

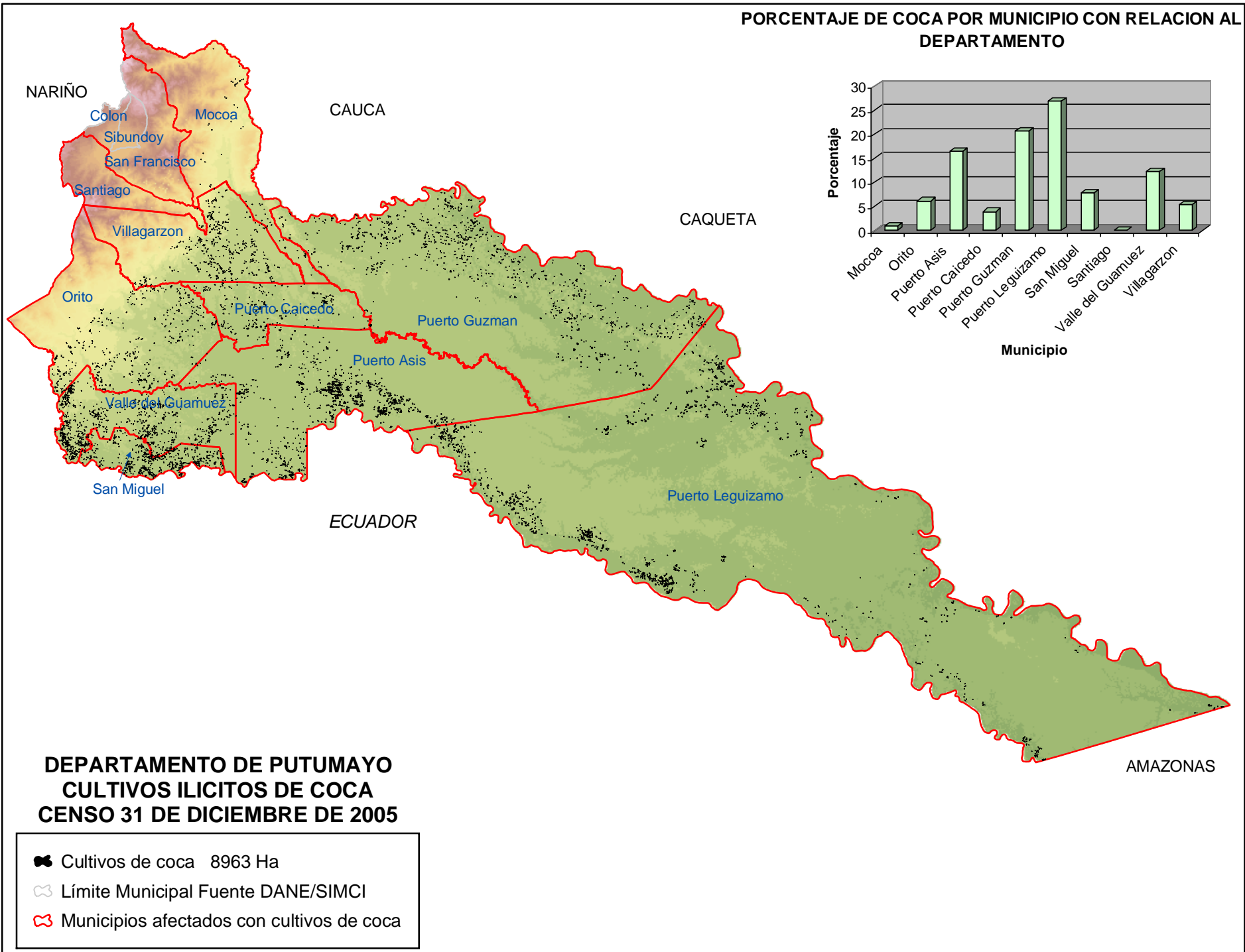
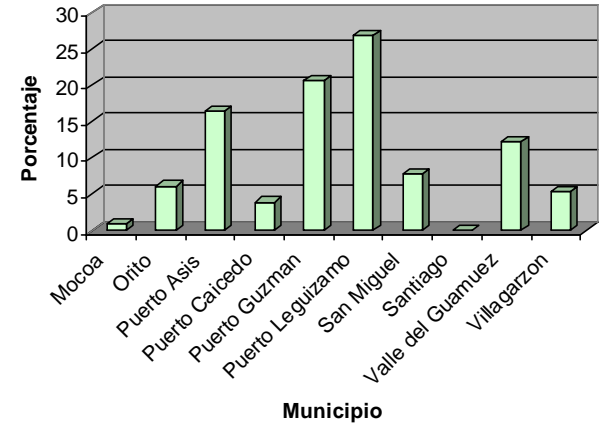
NOTA:

\* Las áreas de cultivos ilícitos de coca de estos municipios fueron corregidas por nubes, antigüedad, aspersión y gaps en el valor indicado.

Los ajustes por estos factores no son aplicables al número de lotes.



**PORCENTAJE DE COCA POR MUNICIPIO CON RELACION AL DEPARTAMENTO**



**PROYECTO SIMCI II**  
**AREA DE CULTIVOS ILICITOS DE COCA**  
**ESTADISTICAS MUNICIPALES CON CORRECCIONES**  
**CENSO 31 DE DICIEMBRE DE 2005**  
**DEPARTAMENTO DE PUTUMAYO**

MUNICIPIO	DATOS	LOTES MAYORES DE 3 ha	LOTES MENORES O IGUALES A 3 ha	TOTAL GENERAL
Mocoa	CANTIDAD DE LOTES	2	68	70
* 6	AREA COCA (ha)	8	55	69
Orito	CANTIDAD DE LOTES	4	532	536
* 120	AREA COCA (ha)	15	388	523
Puerto Asis	CANTIDAD DE LOTES	64	1019	1083
* 192	AREA COCA (ha)	311	911	1414
Puerto Caicedo	CANTIDAD DE LOTES	3	263	266
* 91	AREA COCA (ha)	14	225	330
Puerto Guzman	CANTIDAD DE LOTES	16	1142	1158
* 936	AREA COCA (ha)	58	934	1928
Puerto Leguizamo	CANTIDAD DE LOTES	132	1255	1387
* 453	AREA COCA (ha)	627	1466	2546
San Miguel	CANTIDAD DE LOTES	15	566	581
* 167	AREA COCA (ha)	64	430	661
Santiago	CANTIDAD DE LOTES		6	6
	AREA COCA (ha)		3	3
Valle del Guamuez	CANTIDAD DE LOTES	20	1086	1106
* 146	AREA COCA (ha)	75	812	1033
Villagarzon	CANTIDAD DE LOTES	1	517	518
* 102	AREA COCA (ha)	5	349	456
TOTAL CANTIDAD DE LOTES		257	6454	6711
TOTAL AREA ha * 2213		1177	5573	8963

NOTA:

\* Las áreas de cultivos ilícitos de coca de estos municipios fueron corregidas por nubes, antigüedad, aspersion y gaps en el valor indicado.

Los ajustes por estos factores no son aplicables al número de lotes.



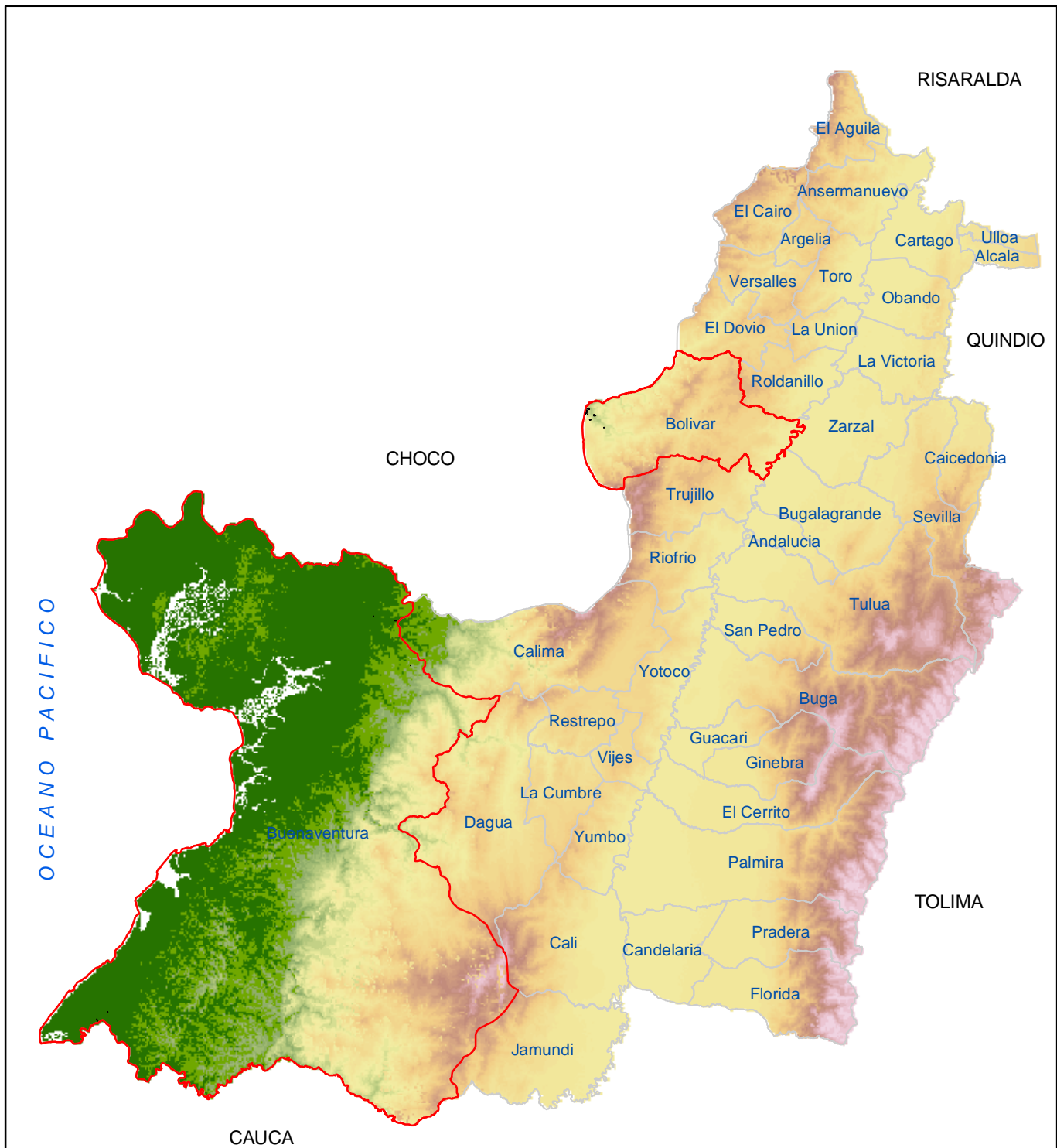
**PROYECTO SIMCI II**  
**AREA DE CULTIVOS ILICITOS DE COCA**  
**ESTADISTICAS MUNICIPALES CON CORRECCIONES**  
**CENSO 31 DE DICIEMBRE DE 2005**  
**DEPARTAMENTO DE SANTANDER**

MUNICIPIO	DATOS	LOTES MAYORES DE 3 ha	LOTES MENORES O IGUALES A 3 ha	TOTAL GENERAL
Betulia * 16	CANTIDAD DE LOTES		40	40
	AREA COCA (ha)		38	54
Bolívar * 45	CANTIDAD DE LOTES	20	249	269
	AREA COCA (ha)	83	265	393
Cimitarra * 6	CANTIDAD DE LOTES	3	58	61
	AREA COCA (ha)	14	64	84
El Carmen de Chucuri	CANTIDAD DE LOTES		4	4
	AREA COCA (ha)		3	3
El Penon * 1	CANTIDAD DE LOTES		29	29
	AREA COCA (ha)		20	21
La Belleza * 12	CANTIDAD DE LOTES	2	52	54
	AREA COCA (ha)	7	54	73
Landazuri * 2	CANTIDAD DE LOTES	5	49	54
	AREA COCA (ha)	19	56	77
Puerto Parra	CANTIDAD DE LOTES	2	15	17
	AREA COCA (ha)	9	19	28
San Vicente de Chucuri	CANTIDAD DE LOTES		26	26
	AREA COCA (ha)		27	27
Santa Helena del Opon	CANTIDAD DE LOTES		2	2
	AREA COCA (ha)		2	2
Simacota	CANTIDAD DE LOTES		1	1
	AREA COCA (ha)		1	1
Sucre * 33	CANTIDAD DE LOTES	4	165	169
	AREA COCA (ha)	13	153	199
Velez	CANTIDAD DE LOTES	4	4	8
	AREA COCA (ha)	13	6	19
TOTAL CANTIDAD DE LOTES		40	694	734
TOTAL AREA ha * 115		158	708	981

NOTA:

\* Las áreas de cultivos ilícitos de coca de estos municipios fueron corregidas por nubes, antigüedad, aspersión y gaps en el valor indicado.

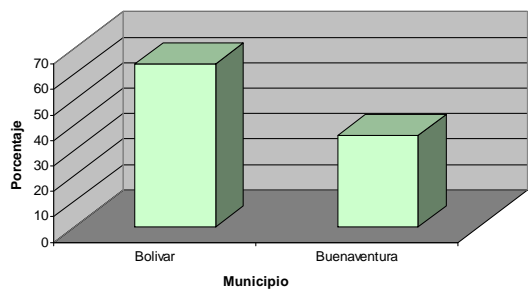
Los ajustes por estos factores no son aplicables al número de lotes.



**DEPARTAMENTO DE VALLE DEL CAUCA  
CULTIVOS ILICITOS DE COCA  
CENSO 31 DE DICIEMBRE DE 2005**

- Cultivos de coca 28 Ha
- Límite Municipal Fuente DANE/SIMCI
- Municipios afectados con cultivos de coca

**PORCENTAJE DE COCA POR MUNICIPIO CON RELACION AL DEPARTAMENTO**



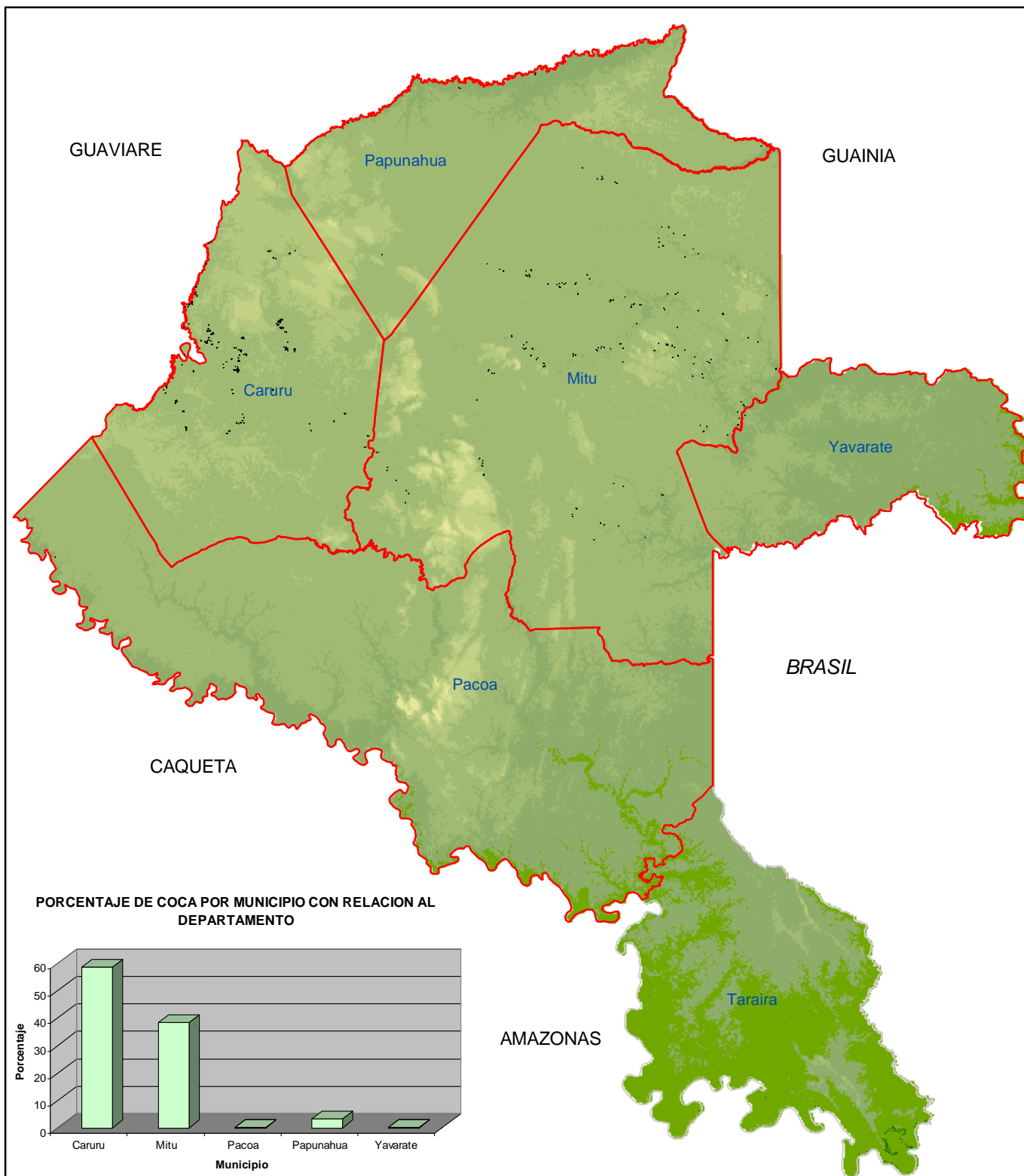
**PROYECTO SIMCI II**  
**AREA DE CULTIVOS ILICITOS DE COCA**  
**ESTADISTICAS MUNICIPALES CON CORRECCIONES**  
**CENSO 31 DE DICIEMBRE DE 2005**  
**DEPARTAMENTO DEL VALLE DEL CAUCA**

MUNICIPIO	DATOS	LOTES MAYORES DE 3 ha	LOTES MENORES O IGUALES A 3 ha	TOTAL GENERAL
Bolívar * 2	CANTIDAD DE LOTES		9	9
	AREA COCA (ha)		16	18
Buenaventura * 3	CANTIDAD DE LOTES		7	7
	AREA COCA (ha)		7	10
TOTAL CANTIDAD DE LOTES			16	16
TOTAL AREA ha *5			23	28

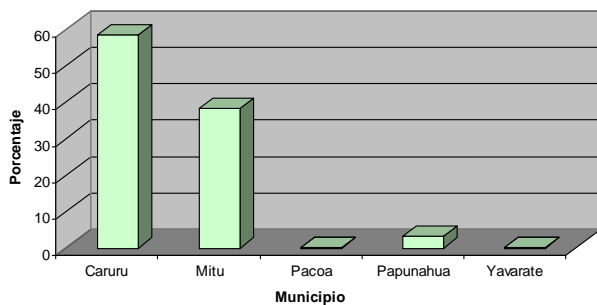
NOTA:

\* Las áreas de cultivos ilícitos de coca de estos municipios fueron corregidas por nubes, antigüedad, aspersión y gaps en el valor indicado.

Los ajustes por estos factores no son aplicables al número de lotes.



**PORCENTAJE DE COCA POR MUNICIPIO CON RELACION AL DEPARTAMENTO**



**DEPARTAMENTO DE VAUPES  
CULTIVOS ILICITOS DE COCA  
CENSO 31 DE DICIEMBRE DE 2005**

- Cultivos de coca 671 Ha
- Límite Municipal Fuente DANE/SIMCI
- Municipios afectados con cultivos de coca

**PROYECTO SIMCI II**  
**AREA DE CULTIVOS ILICITOS DE COCA**  
**ESTADISTICAS MUNICIPALES CON CORRECCIONES**  
**CENSO 31 DE DICIEMBRE DE 2005**  
**DEPARTAMENTO DE VAUPES**

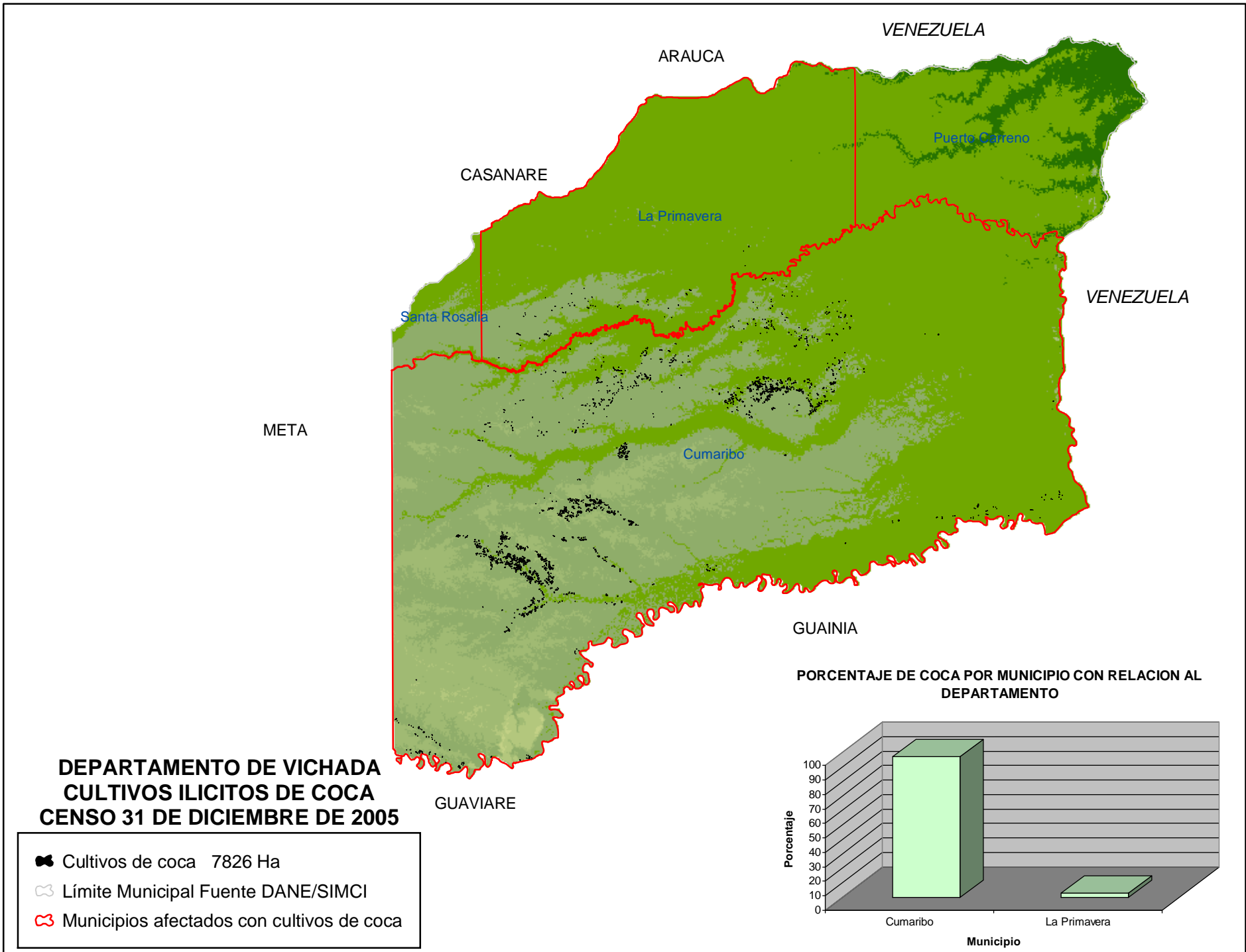
MUNICIPIO	DATOS	LOTES MAYORES DE 3 ha	LOTES MENORES O IGUALES A 3 ha	TOTAL GENERAL
Caruru * 43	CANTIDAD DE LOTES	33	155	188
	AREA COCA (ha)	162	181	386
Mitu * 73	CANTIDAD DE LOTES	4	178	182
	AREA COCA (ha)	19	170	262
Pacoa	CANTIDAD DE LOTES		1	1
	AREA COCA (ha)		1	1
Papunahua * 15	CANTIDAD DE LOTES		7	7
	AREA COCA (ha)		6	21
Yavarate	CANTIDAD DE LOTES		1	1
	AREA COCA (ha)		1	1
TOTAL CANTIDAD DE LOTES		37	342	379
TOTAL AREA ha * 131		181	359	671

NOTA:

\* Las áreas de cultivos ilícitos de coca de estos municipios fueron corregidas por nubes, antigüedad, aspersión y gaps en el valor indicado.

Los ajustes por estos factores no son aplicables al número de lotes.





**PROYECTO SIMCI II  
 AREA DE CULTIVOS ILICITOS DE COCA  
 ESTADISTICAS MUNICIPALES CON CORRECCIONES  
 CENSO 31 DE DICIEMBRE DE 2005  
 DEPARTAMENTO DE VICHADA**

MUNICIPIO	DATOS	LOTES MAYORES DE 3 ha	LOTES MENORES O IGUALES A 3 ha	TOTAL GENERAL
Cumaribo * 480	CANTIDAD DE LOTES	700	2831	3531
	AREA COCA (ha)	3879	3240	7599
La Primavera * 80	CANTIDAD DE LOTES	13	78	91
	AREA COCA (ha)	69	78	227
TOTAL CANTIDAD DE LOTES		713	2909	3622
TOTAL AREA ha * 560		3948	3318	7826

NOTA:

\* Las áreas de cultivos ilícitos de coca de estos municipios fueron corregidas por nubes, antigüedad, aspersión y gaps en el valor indicado.

Los ajustes por estos factores no son aplicables al número de lotes.

Para mayor información :  
PROYECTO SIMCI II  
UNODC Colombia  
Calle 102 No. 18 – 61  
Tel : 57 1 6467000 Ext. 381  
Fax : 57 1 6467000 Ext. 389

[www.unodc.org/colombia](http://www.unodc.org/colombia)  
[simci.project@unodc.org](mailto:simci.project@unodc.org)

Derechos reservados

Esta publicación no podrá ser reproducida parcial ni totalmente de cualquier forma ni por ningún medio, incluyendo almacenamiento de información y sistemas de recuperación de datos sin autorización de UNODC. Esto incluye la reproducción de fotos, parte(s) de texto, gráficas, tablas o mapas en revistas, periódicos o en versiones digitales o para eventos públicos.