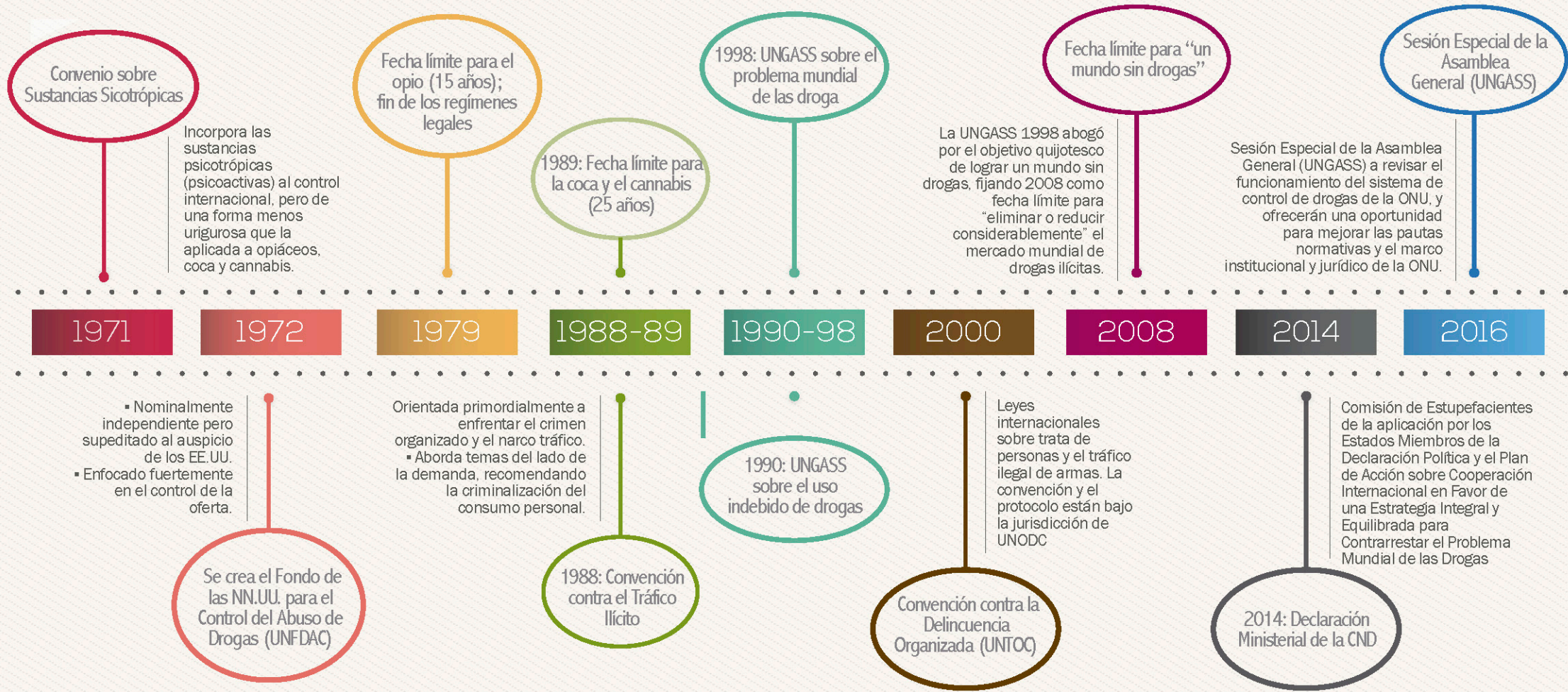


EVOLUCIÓN DE TRATADOS Y CONVENCIONES SOBRE EL CONTROL DE DROGAS



LAS DROGAS ILÍCITAS EN EL MUNDO A TRAVÉS DEL TIEMPO

Década **70s'**

- Se Incorpora las sustancias psicotrópicas (psicoactivas) al control internacional, pero de una forma menos rigurosa que la aplicada a opiáceos, coca y cannabis.
- Protocolo que Enmienda la Convención Única - Es producto de los esfuerzos por parte de los EE.UU. para fortalecer la Convención Única y la JIFE.
- Se crea el Fondo de las NN.UU. para el Control del Abuso de Drogas (UNFDAC),

Década 80's

1980

	DATOS MUNDIALES	PORCENTAJE PARTICIPACIÓN	COLOMBIA
 Cultivo de coca (ha)***	193.300	17,6%	34.000
 Producción hoja de coca (tm)***	293.040	8,8%	25.840
 Potencial de producción cocaína(tm)***	527	9,7%	51
 Cultivo de Amapola (ha)	211.024		ND
 Producción de opio (tm)	2.794	0,0%	
 Incautaciones de heroína (kg)	21.892		ND
 Incautaciones de cocaína (Sales, pasta y base) (kg)	345.220	20,2%	69.592
 Incautaciones de Marihuana (kg)	2.358.225	8,8%	207.712

✓ Orientada primordialmente a enfrentar el crimen organizado y el narco tráfico.

✓ Aborda temas del lado de la demanda, recomendando la criminalización del consumo personal

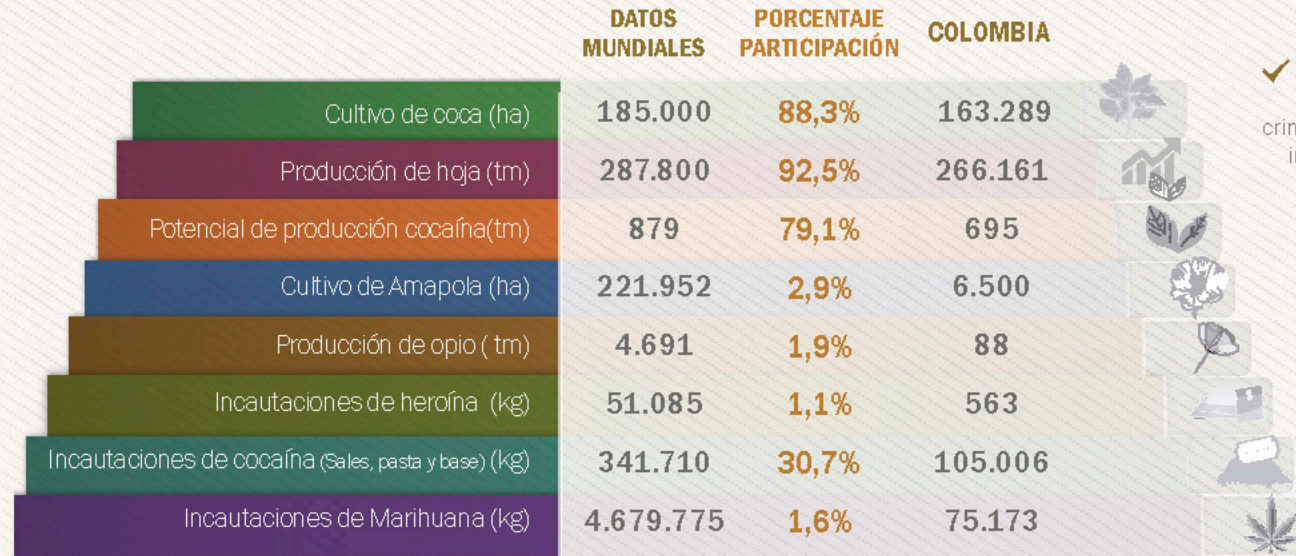
Década 90's



	DATOS MUNDIALES	PORCENTAJE PARTICIPACIÓN	COLOMBIA
Cultivo de coca (ha)***	211.700	18,9%	40.100
Producción de hoja (tm)***	319.213	14,2%	45.313
Potencial de producción cocaína(tm) */***	774	11,9%	92
Cultivo de Amapola (ha)**	281.560	0,4%	1.160
Producción de opio (tm)**	4.274	0,4%	16
Incautaciones de heroína (kg)**	28.212	0,3%	95
Incautaciones de cocaína (Sales, pasta y base) (kg)	288.994	0,0%	50,748
Incautaciones de Marihuana (kg)	2.421.875	27,0%	653.322

ha: Hectáreas - tm: Toneladas métricas - *Información año 1991 **Información año 1994 ***Medición del gobierno de Estados Unidos -Fuente: WDR 1998-2015 y <https://data.unodc.org/>

Año
2014



✓ El Secretario General de las NN.UU. Ban Ki-Moon sostiene que la criminalización del consumo de drogas inyectables está impidiendo la lucha contra el VIH/SIDA. Formula un llamado por su descriminalización (año 2.009).

Año
2.000



ha: Hectáreas - tm: Toneladas métricas - *Datos de hoja seca al horno para Colombia y hoja seca al sol para Perú y Bolivia

**WDR 2016, el potencial de producción fue estimado en un rango de 662-902 tm.

Fuente: WDR 1998-2015 y <https://data.unodc.org/>