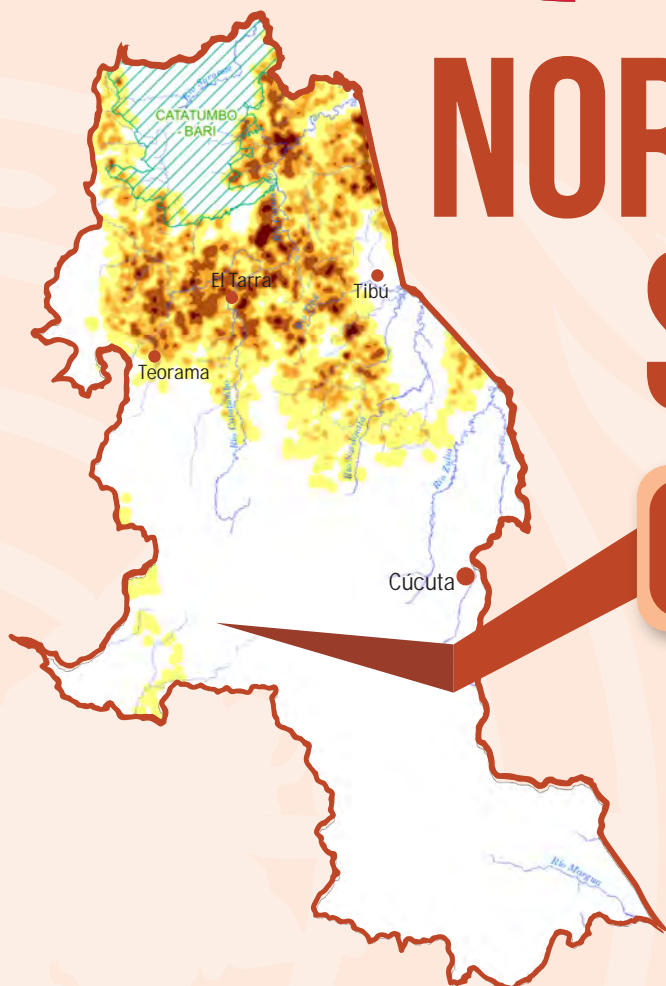


NORTE DE SANTANDER



11.527 ha

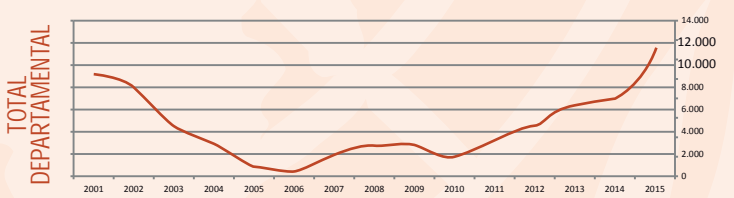
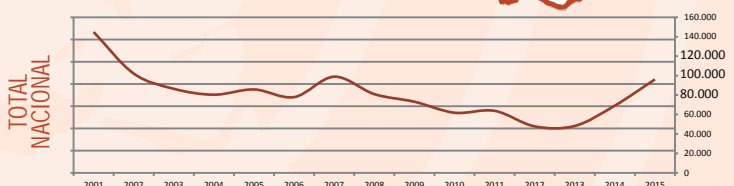
cultivos de coca en 2015

12%

del total cultivado en Colombia

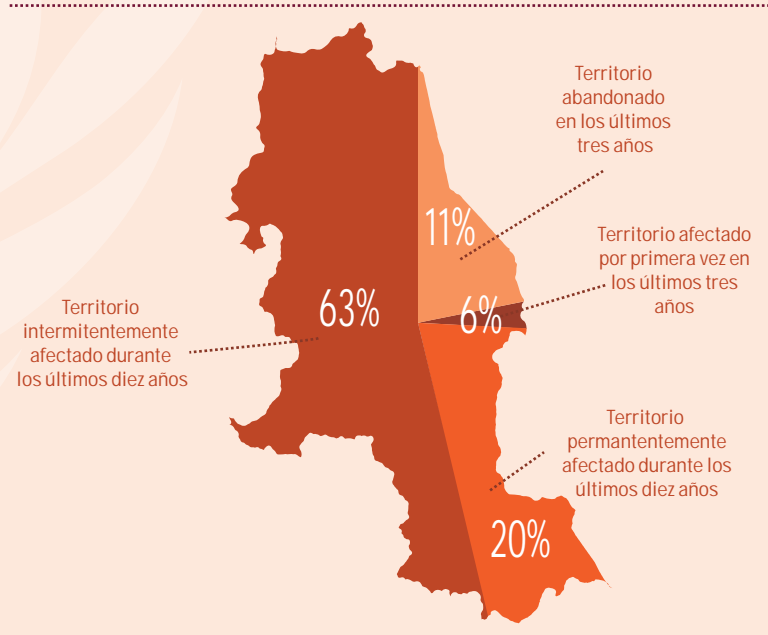
71% de los cultivos

- Tibú
- El Tarra
- Teorama



Erradicación Manual Forzosa Marihuana

2015 20,8 ha erradicadas 50% Ábrego



Fuente: Sistema de Monitoreo apoyado por UNODC, Policía Nacional DIRAN, Dirección de Acción Integral contra Minas Antipersonal - DAICMA, Ministerio del Justicia y del Derecho - Observatorio de Drogas de Colombia.

Clorhidrato de cocaína



2015 incautación
4.522
Kilogramos



Laboratorios
desmantelados

553
Pasta básica de
cocaína

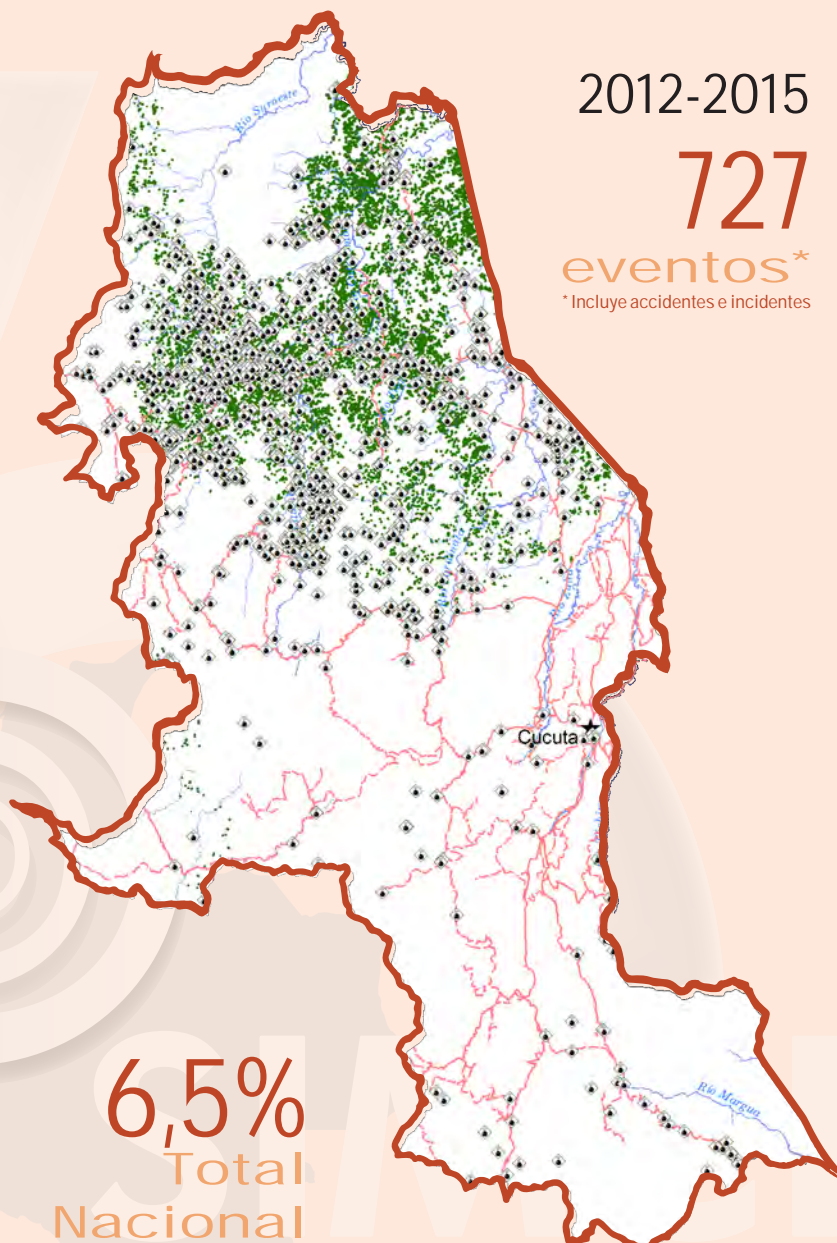
58
Clorhidrato de
cocaína

Fuente: Observatorio de Drogas de Colombia, 2016.
Sujetos a verificación y ajuste por parte de la fuente

Minas ANTIPERSONAL 2000 - 2015

2012-2015
727
eventos*

* Incluye accidentes e incidentes



6,5%
Total
Nacional

● Cultivos de coca ● MAP

Parques
nacionales



6.214 ha
Total Nacional PNN

7%



412 ha
Catatumbo - Barí

Del total departamental

1%

Resguardos
Indígenas
91,3 ha



CONSUMO

Prevalencia - año

Alcohol

55,2%



Cigarrillo

14,8%



2,8%

de los encuestados
consumió alguna sustancia
ilícita en el último año

Estimulantes Tranquilizantes

0,4%



0,5%



Marihuana
2,3%



Cocaína
1%



Basuco
0,4%

Fuente Estudio Nacional de Consumo de Sustancias Psicoactivas en Colombia 2013